

Hagvísar í júlí 2007

Landsframleiðsla á fyrsta ársfjórðungi 2007

Enginn hagvöxtur og samdráttur í fjárfestingu á 1. ársfjórðungi

Landsframleiðsla er áætluð sem næst óbreytt á 1. fjórðungi ársins 2007 frá sama fjórðungi árið áður. Á tímabilinu drógust þjóðarútgjöld saman um tæplega 10%. Talið er að einkaneysla hafi dregist saman um rösklega 1%. Þar með lýkur samfelldu vaxtarskeiði einkaneyslunnar sem staðið hefur frá því á 4. ársfjórðungi 2002. Þrátt fyrir að einkaneysla dragist saman þá er raunin sú að flestir liðir hennar vaxa aðrir en bílakaup. Útgjöld Íslendinga erlendis drógust einnig saman en útgjöld erlendra manna hér á landi jukust. Talið er að fjárfesting hafi dregist saman um 28%. Samdráttur í fjárfestingu atvinnuveganna var 41% og í fjárfestingu hins opinbera um 7%. Þá var áframhaldandi vöxtur í íbúðafjárfestingu, eða um 7% frá sama fjórðungi fyrra árs. Talið er að samneysla hafi vaxið um ríflega 2%. Þá er talið að útflutningur hafi vaxið um 17% og innflutningur hafi dregist saman um 12%. Árstíðaleiðrétt landsframleiðsla dróst saman um 0,9% frá 4. ársfjórðungi 2006 til 1. ársfjórðungs 2007 en hélst að heita má óbreytt frá sama tímabili árið áður.

Verðþróun

Neysluverðsvísitala hækkaði um 0,52%, árshækkun til júní 2007 4,0%

Vísitala neysluverðs í júní 2007 hækkaði um 0,52% frá fyrra mánuði (0,20% án húsnæðis). Sl. tólf mánuði hefur vísitalan hækkað um 4,0% (1,7% án húsnæðis) en breytingin undanfarna þrjú mánuði svarar til 8,2% ársverðbólgu (5,0% án húsnæðis). Samræmd neysluverðsvísitala EES á Íslandi í maí hækkaði um 0,9% frá fyrra mánuði en um 0,3% í EES ríkjunum. Sl. tólf mánuði hækkaði vísitalan um 4,0% á Íslandi og um 2,1% að meðaltali í EES ríkjum. Vísitala byggingarkostnaðar í júní hækkaði um 0,19% frá fyrra mánuði; 10,5% hærrí en í júní 2006.

Launabreytingar

Árshækkun launavísitölu til maí 2007 9,6%

Launavísitala í maí var 0,7% hærrí en í næstliðnum mánuði og hafði þá hækkað um 9,6% frá sama tíma árið áður. Vísitala neysluverðs hækkaði á sama tíma um 4,3%. Mælt á þessa kvarða var kaupmáttur launa því 5,0% meiri í maí 2007 en á sama tíma árið áður. Meðalkaupmáttur fyrstu fimm mánaða þessa árs er 3,9% meiri en á sama tímabili á sl. ári.

Innlend eftirspurn

Vöxtur innlendar eftirspurnar

Kreditkortavelta heimila var 17,8% meiri í janúar–maí 2007 en í janúar–maí á síðasta ári. Debetkortavelta dróst saman um 3,5% í janúar–maí 2007 frá sama tíma árið áður. Samtals jókst innlend greiðslukortavelta heimila í janúar–maí 2007 um 6,6%. Kreditkortavelta Íslendinga erlendis jókst um 14,2% í janúar–maí 2007 frá sama tíma árið áður. Erlend greiðslukortavelta hérlendis jókst um 20,6% í janúar–maí 2007 borið saman við janúar–maí 2006.



19,3% samdráttur í nýskráningum bíla til loka júní 2007

Nýskráningar bíla í janúar–júní 2007 voru 10.051, þ.e. 19,3% samdráttur frá fyrra ári. Síðastliðna 12 mánuði, til loka júní, voru nýskráningar bíla 19.997 en það er 24,7% samdráttur frá fyrra tólf mánaða tímabili.

Fiskafli og útflutningsverð

Minni afli fyrstu fimm mánuði ársins

Afli í janúar–maí 2007, reiknaður á föstu verði, var 3,0% minni en í janúar–maí í fyrra. Afli síðustu 12 mánuði, til loka maí, er 0,8% minni en sama tímabil ári áður. Verð á sjávarafli í íslenskum krónum var 36,1% hærra í janúar–apríl 2007 en í janúar–apríl 2006. Útflutningsverð sjávarafurða í íslenskum krónum var 14,3% hærra í janúar–maí 2007 en í janúar–maí í fyrra. Gengisvísitala (meðaltal) íslensku krónunnar hækkaði (krónan veiktist) um 8,1% frá janúar–maí í fyrra til janúar–maí í ár.

Útanríkisverslun í maí og bráðabirgðatölur í júní

Halli á vöruskiptum í maí

Vöruskiptajöfnuður var óhagstæður um 10,7 milljarða í maí en í maí í fyrra var hann óhagstæður um 12,6 milljarða á sama gengi. Fluttar voru út vörur fyrir 20,5 milljarða og inn voru fluttar vörur fyrir 31,2 milljarða. Vöruskiptajöfnuður fyrstu fimm mánuði ársins var óhagstæður um 30,6 milljarða en á sama tíma árið áður var hann óhagstæður um 59,3 milljarða. Fyrstu fimm mánuði ársins jókst útflutningur um 21,4% en innflutningur minnkaði um 4,8% á föstu gengi.

9,6 milljarða halli á vöruskiptum í júní

Samkvæmt bráðabirgðatölum Hagstofunnar var útflutningur í júní 20,1 milljarður en innflutningur 29,7 milljarðar. Vöruskiptajöfnuður var því óhagstæður um 9,6 milljarða, samkvæmt bráðabirgðatölum, en í fyrra var vöruskiptajöfnuður í júní óhagstæður um 15,4 milljarða.

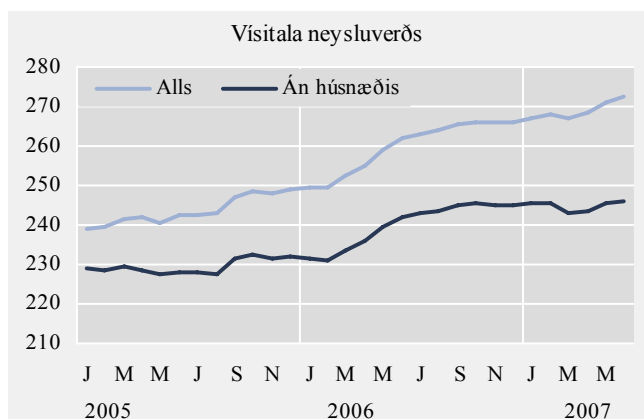
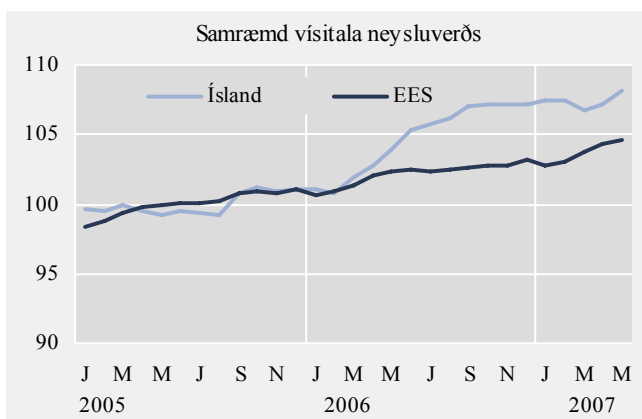
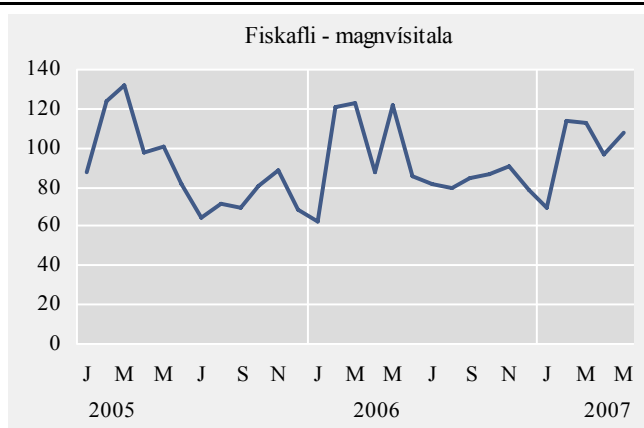
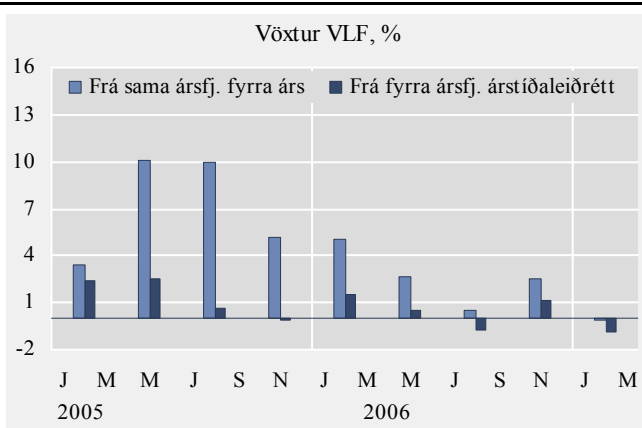
Komur farþega til Keflavíkurflugvallar

Komum farþega til landsins fjölgaði um 9,8% í janúar–júní

Samtals komu 411 þúsund farþegar til landsins um Keflavíkurflugvöll í janúar–júní borið saman við 374 þúsund farþega í janúar–júní 2006. Þetta er 9,8% aukning. Síðastliðna 12 mánuði, til loka júní, komu 905 þúsund farþegar til landsins og er það 11,9% aukning frá 12 mánuðum þar á undan.

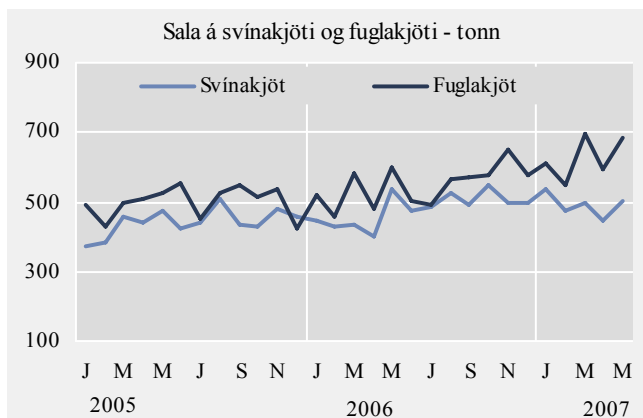
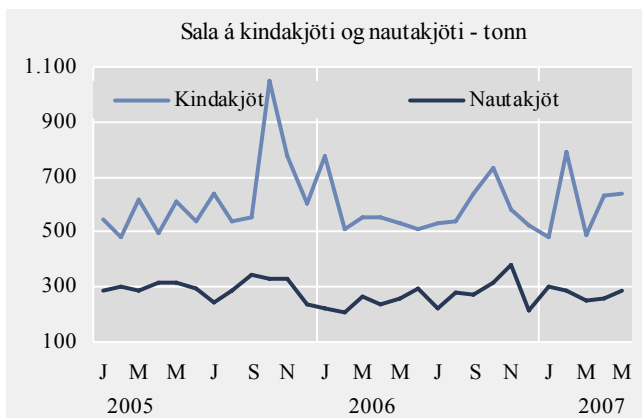
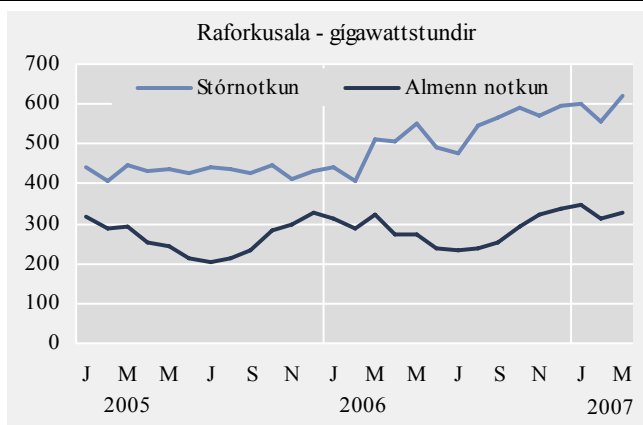
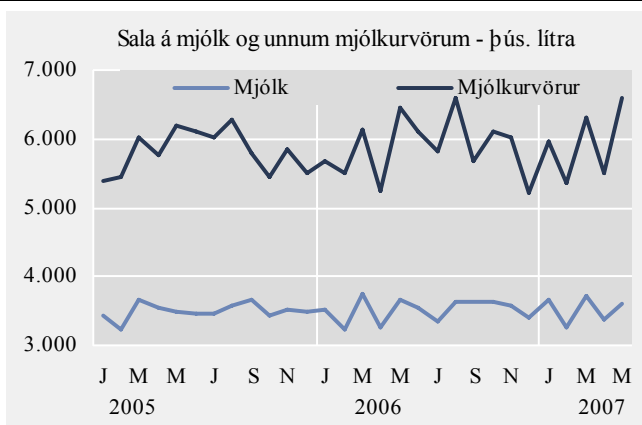
Hagvísar í júlí 2007

	Vöxtur VLF frá sama ársfj. fyrra árs %	Vöxtur VLF breyting frá fyrra ársfj. % árstíðaleiðrétt	Vísitala neyslu- verðs	Vísitala neysluverðs án húsnæðis	Samræmd vísitala neysluverðs Ísland	Samræmd vísitala neysluverðs EES	Vísitala byggingar- kostnaðar	Fiskafli, magnvísitala	Fram- leiðsla á áli tonn
2005	7,2	.	244,1	229,6	100,0	100,0	314,4	96,4	274.696
2006	2,6	.	260,6	240,7	104,6	102,2	341,3	91,9	326.090
Jún. 2005	.	.	242,4	228,2	99,6	100,1	313,4	90,8	21.983
Júl. 2005	.	.	242,7	227,9	99,4	100,0	312,9	72,3	23.320
Ágú. 2005	9,9	0,6	243,2	227,5	99,2	100,3	315,1	78,1	23.627
Sep. 2005	.	.	246,9	231,4	100,8	100,7	316,3	76,5	22.751
Okt. 2005	.	.	248,4	232,5	101,3	101,0	316,6	87,3	23.531
Nóv. 2005	5,2	-0,2	248,0	231,5	100,9	100,8	316,6	99,2	22.219
Des. 2005	.	.	248,9	232,0	101,1	101,0	316,7	76,2	22.993
Jan. 2006	.	.	249,7	231,5	101,0	100,6	325,2	62,7	23.146
Feb. 2006	5,1	1,5	249,5	230,9	100,8	100,9	325,3	120,5	20.628
Mar. 2006	.	.	252,3	233,6	101,9	101,4	325,9	123,3	25.010
Apr. 2006	.	.	255,2	236,1	102,7	102,1	329,4	87,5	26.790
Mái 2006	2,6	0,5	258,9	239,6	103,9	102,4	334,9	121,4	28.975
Jún. 2006	.	.	261,9	242,0	105,3	102,5	335,8	85,7	26.928
Júl. 2006	.	.	263,1	243,0	105,7	102,4	349,7	81,2	24.004
Ágú. 2006	0,5	-0,7	264,0	243,7	106,2	102,5	351,4	80,0	26.046
Sep. 2006	.	.	265,6	245,2	107,0	102,6	352,3	84,4	29.804
Okt. 2006	.	.	266,2	245,6	107,1	102,8	354,4	86,9	32.531
Nóv. 2006	2,5	1,2	266,1	245,0	107,1	102,8	355,2	90,6	30.439
Des. 2006	.	.	266,2	245,0	107,1	103,2	356,3	78,4	31.789
Jan. 2007	.	.	266,9	245,3	107,4	102,8	364,5	69,0	32.591
Feb. 2007	-0,1	-0,9	268,0	245,3	107,5	103,1	368,2	114,2	29.898
Mar. 2007	.	.	267,1	243,2	106,8	103,7	369,0	112,6	35.031
Apr. 2007	.	.	268,7	243,7	107,1	104,3	370,3	96,3	33.631
Mái 2007	271,0	245,7	108,1	104,6	370,2	108,0	36.562
Jún. 2007	.	.	272,4	246,2	370,9



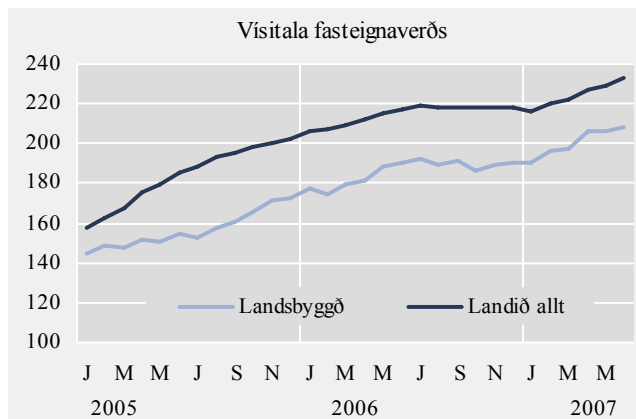
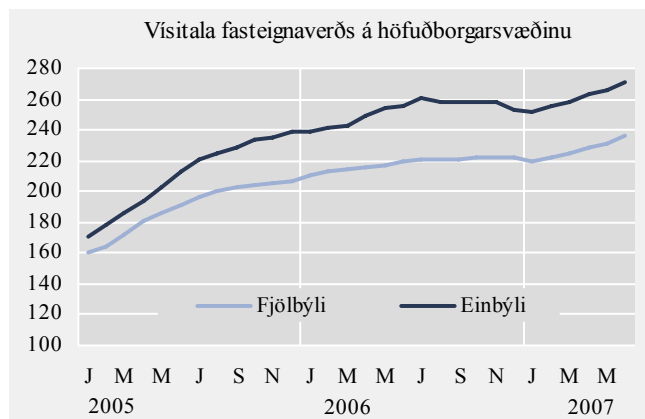
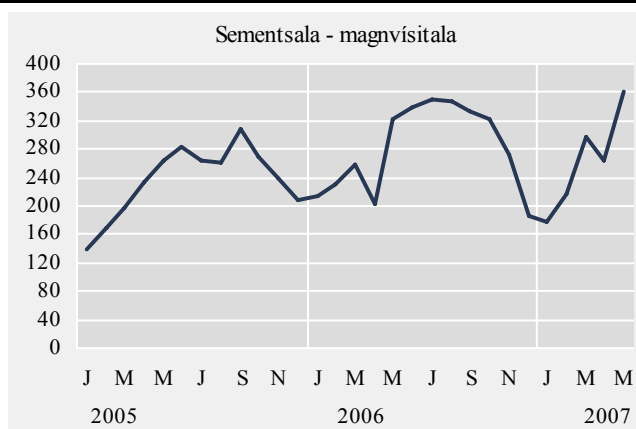
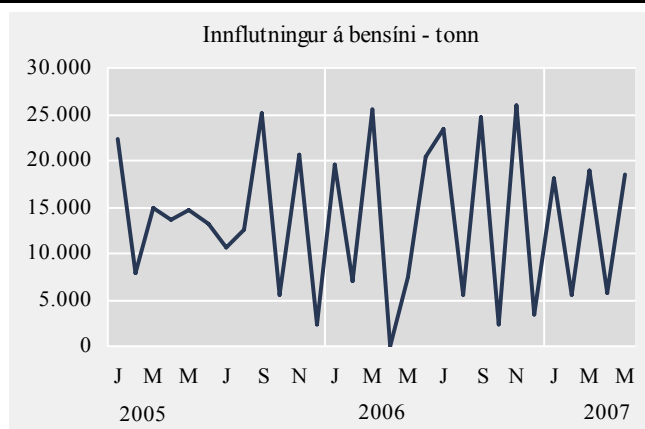
Hagvísar í júlí 2007

	Mjólkurframleiðsla og sala í þúsundum lítra			Kjötsala í tonnum				Raforkunotk. í Gwst.	
	Innvegin mjólk til mjólkurbúa	Sala á mjólk	Unnar mjólkurvörur prótingrunnur	Kindakjöt	Nautakjöt	Svínakjöt	Fuglakjöt	Stórnotkun	Almenn notkun
2005	109.446	41.974	69.805	7.358	3.574	5.300	6.009	5.191,2	3.159,6
2006	116.389	42.153	70.613	6.984	3.164	5.772	6.581	6.265,3	3.390,9
Mái 2005	10.449	3.502	6.206	610	319	476	524	438,3	249,6
Jún. 2005	9.902	3.455	6.095	541	291	426	555	428,9	221,5
Júl. 2005	8.957	3.453	6.021	643	244	443	454	440,9	208,0
Ágú. 2005	8.894	3.571	6.290	542	289	506	524	438,3	221,5
Sep. 2005	7.849	3.674	5.788	551	344	435	551	426,3	243,6
Okt. 2005	7.849	3.435	5.435	1.053	330	428	514	445,5	281,8
Nóv. 2005	8.225	3.527	5.843	776	328	481	536	413,4	298,7
Des. 2005	8.977	3.498	5.496	603	233	455	423	432,9	325,5
Jan. 2006	9.617	3.521	5.689	773	220	445	522	443,8	314,9
Feb. 2006	9.081	3.241	5.508	509	211	431	459	409,4	289,0
Mar. 2006	10.297	3.741	6.148	556	262	432	584	510,5	321,5
Apr. 2006	9.786	3.256	5.248	551	233	400	478	506,7	272,4
Mái 2006	11.369	3.654	6.445	533	261	539	601	553,0	272,4
Jún. 2006	9.717	3.553	6.116	509	292	477	500	493,8	238,1
Júl. 2006	9.874	3.336	5.833	534	224	487	494	475,2	234,0
Ágú. 2006	9.819	3.631	6.596	537	277	527	568	545,9	240,2
Sep. 2006	8.778	3.620	5.666	643	270	494	569	567,5	254,5
Okt. 2006	9.159	3.638	6.118	731	316	550	579	592,3	292,7
Nóv. 2006	9.050	3.562	6.031	583	380	495	649	571,4	321,5
Des. 2006	9.842	3.400	5.216	524	217	495	579	595,9	339,4
Jan. 2007	10.490	3.672	5.955	481	304	536	612	602,6	345,1
Feb. 2007	9.839	3.266	5.358	791	284	477	550	555,2	313,9
Mar. 2007	11.082	3.713	6.319	491	254	497	694	620,4	329,8
Apr. 2007	10.891	3.382	5.507	635	256	445	593
Mái 2007	11.751	3.614	6.601	643	286	504	683



Hagvísar í júlí 2007

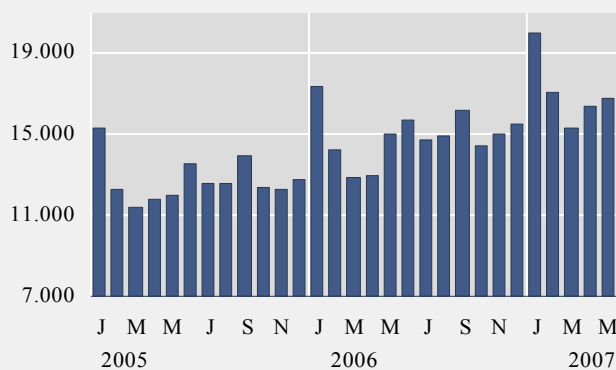
	Eldsneytisinnflutningur í tonnum				Sement- sala vísitala	Fjöldi íbúðalána til einst. v/nýbygg.	Markaðsverð íbúðarhúsnæðis - vísitölur			
	Bensín	Gasolía	Brennslu- olía	Þotu- eldsneyti			Fjölþýli höfuðbsv.	Einþýli höfuðbsv.	Húsnæði lands- byggð	Húsnæði landið allt
2005	163.308	418.195	62.897	139.357	236,3	2.041	189,1	210,6	156,5	183,8
2006	165.290	385.994	71.658	166.525	281,6	1.284	218,2	252,3	185,9	214,7
Jún. 2005	13.183	37.080	0	12.001	283,7	180	191,1	213,7	154,8	185,0
Júl. 2005	10.556	64.366	1	13.457	263,1	199	196,0	220,8	153,0	188,5
Ágú. 2005	12.466	31.446	6.426	752	262,4	152	200,3	225,0	157,7	192,9
Sep. 2005	25.114	65.783	11.763	30.387	307,0	166	202,3	229,1	161,0	195,5
Okt. 2005	5.631	0	0	11.550	270,1	164	204,1	234,0	165,6	198,4
Nóv. 2005	20.740	66.903	8.874	11.791	239,8	176	205,3	234,5	171,2	200,6
Des. 2005	2.301	1.383	1	0	208,5	113	206,4	238,8	172,2	202,1
Jan. 2006	19.498	38.930	4.679	15.434	213,1	84	210,6	238,3	177,2	205,9
Feb. 2006	7.013	3.849	1	0	229,9	106	212,8	241,4	174,9	207,1
Mar. 2006	25.624	56.581	16.185	24.681	257,0	141	214,2	242,4	179,4	209,2
Apr. 2006	0	0	2.056	0	203,5	85	216,3	249,6	181,1	212,2
Mái 2006	7.484	23.562	10.350	5.610	321,9	144	217,6	254,6	188,1	215,3
Jún. 2006	20.383	47.333	10.072	19.692	340,0	145	219,2	255,5	189,9	216,7
Júl. 2006	23.507	51.253	1.997	29.009	350,9	124	220,5	261,1	192,1	219,0
Ágú. 2006	5.434	17.225	4.783	3.318	347,3	89	220,5	258,6	189,7	217,9
Sep. 2006	24.657	60.056	8.519	28.941	334,6	61	220,3	258,0	191,0	218,0
Okt. 2006	2.236	18.556	2.897	2.969	321,8	112	222,5	257,8	186,4	218,2
Nóv. 2006	26.010	52.511	10.120	30.300	272,8	113	221,9	258,0	189,6	218,5
Des. 2006	3.444	16.138	0	6.570	186,3	80	222,3	252,6	190,2	217,9
Jan. 2007	17.990	36.673	14.044	19.726	178,9	98	219,9	251,7	190,3	216,3
Feb. 2007	5.455	17.019	1	2.358	216,6	90	222,1	255,7	196,6	219,8
Mar. 2007	18.926	44.665	15.048	12.597	298,0	139	224,7	257,6	197,8	222,0
Apr. 2007	5.736	10.319	2.052	21.173	263,6	100	228,9	263,0	205,9	227,2
Mái 2007	18.568	38.595	15.227	0	360,3	118	231,6	265,4	206,2	229,2
Jún. 2007	235,9	271,4	208,5	233,3



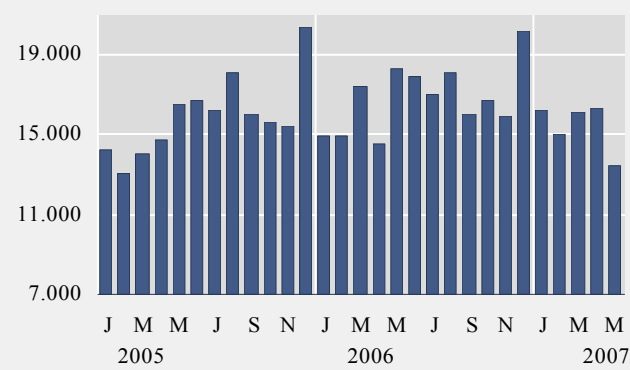
Hagvísar í júlí 2007

	Kortavelta í milljónum króna			Erlend greiðslukort innanlands	Nýskráning bíla fjöldi	Innfl. bíla cif-verðmæti milljón kr.	Komur ferðamanna til KEF fjöldi	Gistinætur á hótélum fjöldi
	Kreditkort heimili innanlands	Kreditkort heimili erlendis	Debetkort posar					
2005	144.358	27.375	191.148	14.800	25.935	39.206	756.193	1.035.085
2006	179.071	36.956	202.121	17.639	23.120	40.903	868.042	1.168.864
Jún. 2005	12.939	2.692	16.732	1.628	3.394	4.621	91.252	123.921
Júl. 2005	11.824	2.425	16.230	2.385	2.519	3.385	111.749	158.012
Ágú. 2005	11.963	2.592	18.126	2.793	1.936	3.040	100.134	154.146
Sep. 2005	13.213	2.019	16.016	1.727	2.006	3.117	65.180	93.929
Okt. 2005	11.603	2.668	15.601	942	1.824	2.816	62.199	86.643
Nóv. 2005	11.556	2.714	15.394	767	1.983	3.073	50.738	57.449
Des. 2005	12.025	2.506	20.439	655	1.792	3.075	44.063	42.299
Jan. 2006	17.361	1.862	14.991	718	2.027	3.084	38.258	40.382
Feb. 2006	14.278	2.445	14.908	662	2.237	3.648	41.022	55.885
Mar. 2006	12.908	2.583	17.459	814	2.879	5.075	53.592	73.678
Apr. 2006	13.014	3.131	14.501	888	1.752	3.279	67.376	80.067
Mái 2006	15.044	3.113	18.271	1.354	2.369	3.719	69.676	101.453
Jún. 2006	15.708	3.613	17.963	1.935	3.220	5.720	104.267	132.790
Júl. 2006	14.693	3.352	17.026	3.014	1.793	3.060	123.982	177.833
Ágú. 2006	14.938	3.289	18.111	3.273	1.498	2.553	115.085	163.795
Sep. 2006	16.209	3.192	15.989	1.942	1.528	2.655	72.650	116.116
Okt. 2006	14.407	3.307	16.735	1.261	1.390	2.340	72.202	97.900
Nóv. 2006	14.998	3.669	15.949	959	1.395	3.130	59.823	72.432
Des. 2006	15.512	3.401	20.216	820	1.032	2.641	50.109	53.622
Jan. 2007	19.987	2.391	16.198	920	1.310	2.380	44.161	50.806
Feb. 2007	17.050	2.920	15.060	1.097	1.326	2.699	46.151	64.926
Mar. 2007	15.345	2.970	16.168	934	1.619	3.161	59.144	87.534
Apr. 2007	16.398	3.504	16.376	1.094	1.532	2.911	72.512	89.890
Mái 2007	16.742	3.209	13.490	1.303	2.544	4.385	78.369	...
Jún. 2007	3.030	...	110.588	...

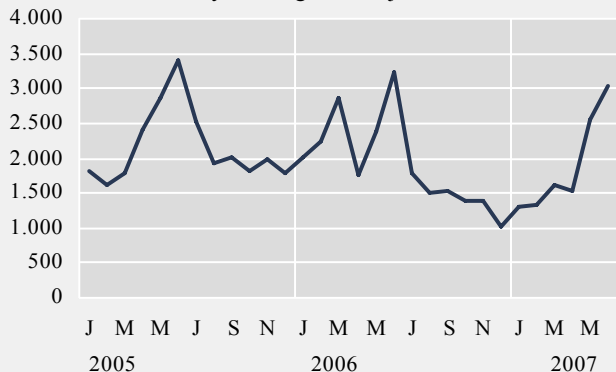
Kreditkortavelta heimila innanlands - millj. kr.



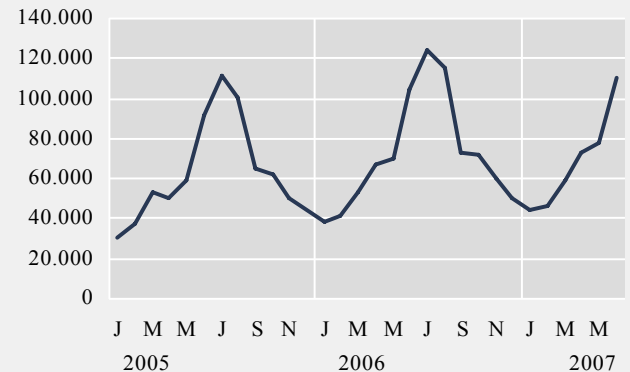
Debetkortavelta heimila innanlands - millj. kr.



Nýskráningar bíla - fjöldi



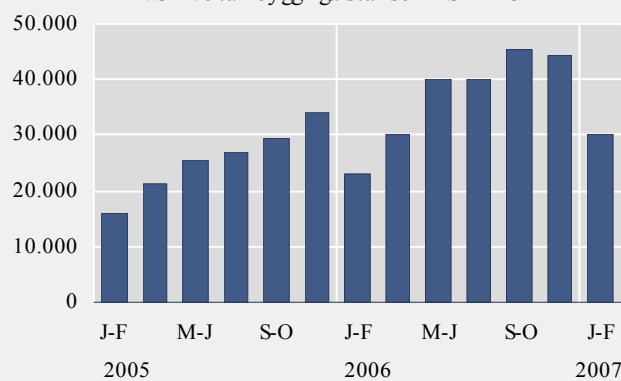
Komur ferðamanna til KEF - fjöldi



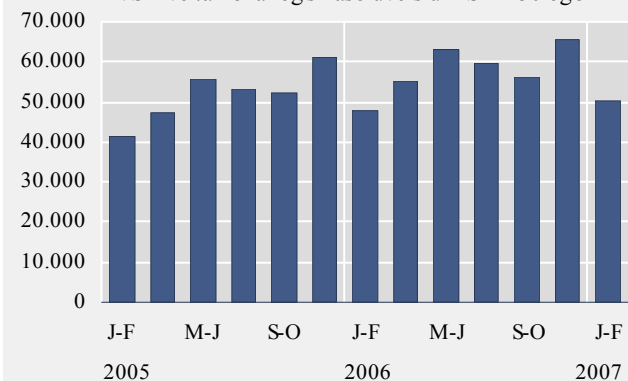
Hagvísar í júlí 2007

	Velta skv. virðisaukaskýrslum í milljónum króna						
	Iðnaður ÍSAT 15-37	Byggingar- starfsemi ÍSAT 45	Bíla- og smá- söluverslun ÍSAT 50 og 52	Hótel og veitingarekstur ÍSAT 55	Samgöngur ÍSAT 60-63	Fjarskipti ÍSAT 64	Ýmis þjónusta ÍSAT 71-74 og 90-93
2005	387.865	153.408	310.866	36.586	139.495	30.873	152.758
2006	446.445	222.755	347.320	43.463	139.486	34.540	190.738
Jan.–feb. 2003	45.845	9.828	33.279	3.186	14.221	3.704	14.538
Mar.–apr. 2003	52.886	12.010	36.534	3.949	14.449	3.990	16.359
Mai.–jún. 2003	54.052	16.601	41.519	5.386	20.704	4.436	17.378
Júl.–ágú. 2003	50.299	17.088	43.441	7.209	19.440	4.380	16.632
Sep.–okt. 2003	55.009	19.141	40.355	4.815	17.869	4.358	17.183
Nóv.–des. 2003	54.373	18.249	45.664	4.438	15.305	4.644	21.234
Jan.–feb. 2004	46.553	12.738	36.250	3.599	15.087	4.210	16.701
Mar.–apr. 2004	60.094	15.164	41.574	4.419	18.301	4.454	19.370
Mai.–jún. 2004	60.382	19.829	46.990	5.886	21.260	4.966	20.048
Júl.–ágú. 2004	54.031	21.012	46.898	8.073	26.058	4.652	19.664
Sep.–okt. 2004	59.743	21.672	45.188	5.356	22.794	4.709	21.746
Nóv.–des. 2004	61.914	25.993	53.782	4.883	19.766	4.939	27.866
Jan.–feb. 2005	49.519	15.891	41.484	3.944	17.338	4.496	19.739
Mar.–apr. 2005	60.630	21.324	47.240	4.993	20.765	5.195	24.028
Mai.–jún. 2005	64.966	25.706	55.608	6.760	25.390	5.316	26.268
Júl.–ágú. 2005	62.332	26.846	53.387	8.951	28.122	5.060	25.374
Sep.–okt. 2005	69.493	29.520	52.256	6.144	25.494	5.477	26.504
Nóv.–des. 2005	80.925	34.121	60.891	5.794	22.386	5.329	30.845
Jan.–feb. 2006	53.161	22.875	47.624	4.670	19.040	5.382	24.158
Mar.–apr. 2006	74.127	30.302	55.051	6.083	23.242	5.663	27.802
Mai.–jún. 2006	83.106	40.105	63.090	8.069	26.687	6.032	30.402
Júl.–ágú. 2006	84.989	39.984	59.507	10.391	26.391	5.614	32.364
Sep.–okt. 2006	74.783	45.259	56.430	7.467	23.109	5.781	36.722
Nóv.–des. 2006	76.330	43.631	65.602	6.783	21.017	6.068	39.297
Jan.–feb. 2007	68.274	30.033	50.469	5.269	17.783	5.725	30.920

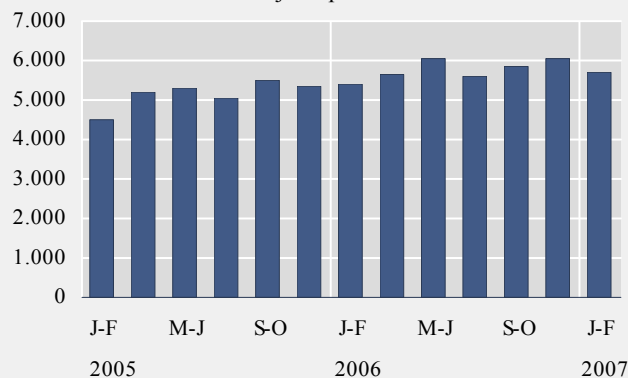
VSK velta - byggingarstarfsemi ÍSAT 45



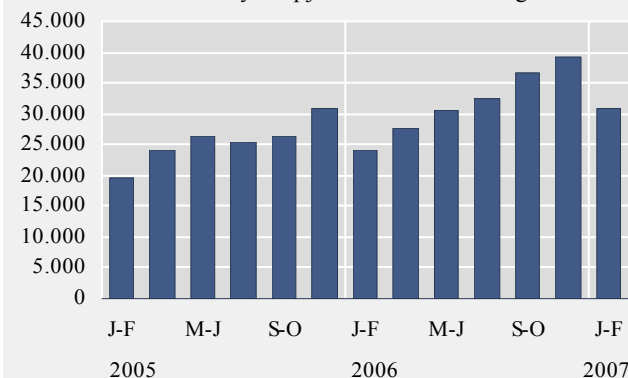
VSK velta - bíla- og smásöluverslun ÍSAT 50 og 52



VSK velta - fjarskipti ÍSAT 64

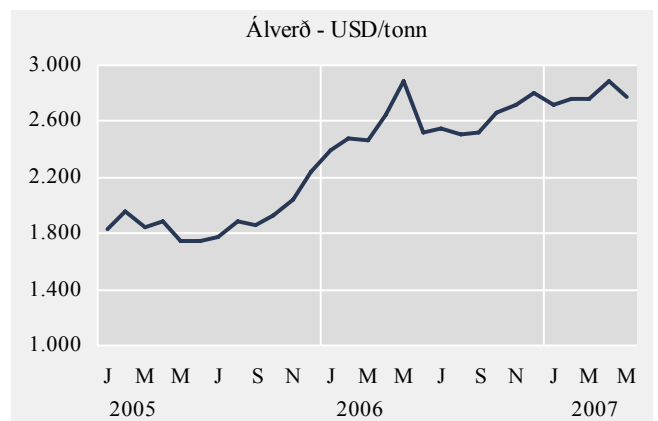
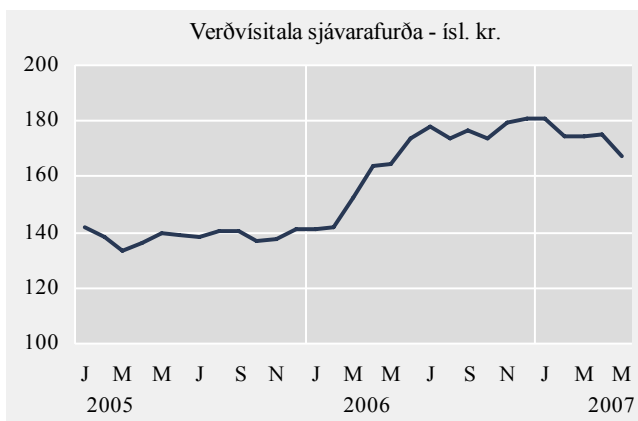
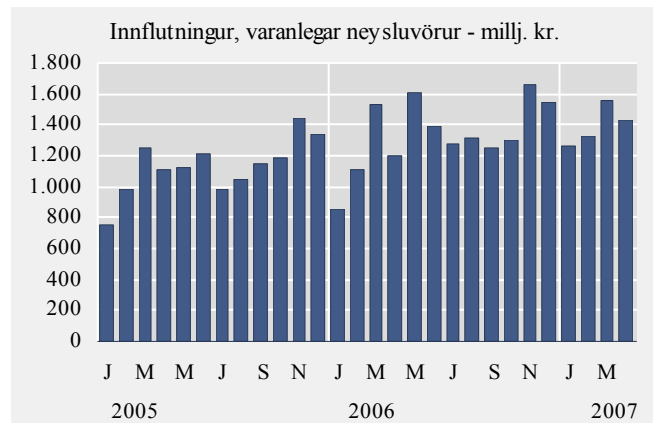
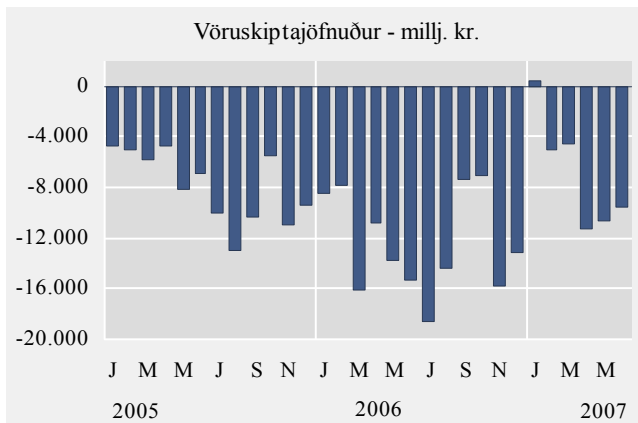


VSK velta - ýmis þjónusta ÍSAT 71-74 og 90-93



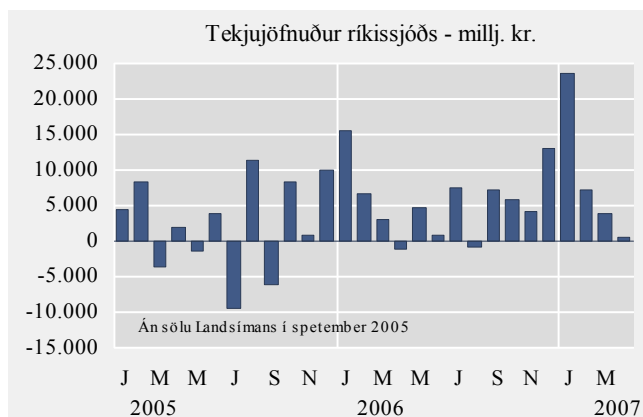
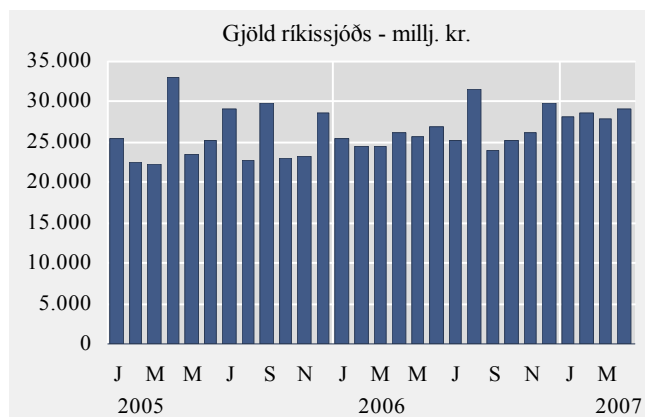
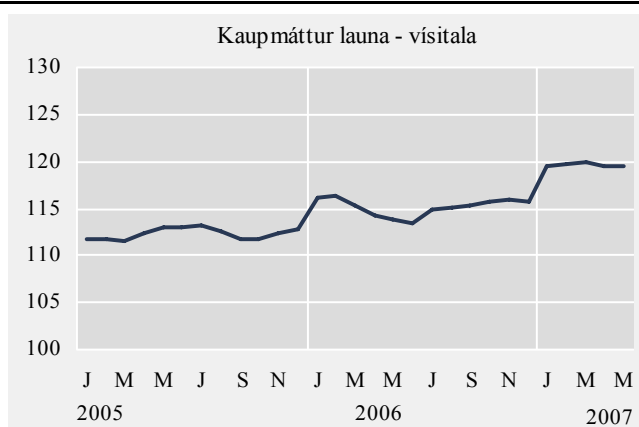
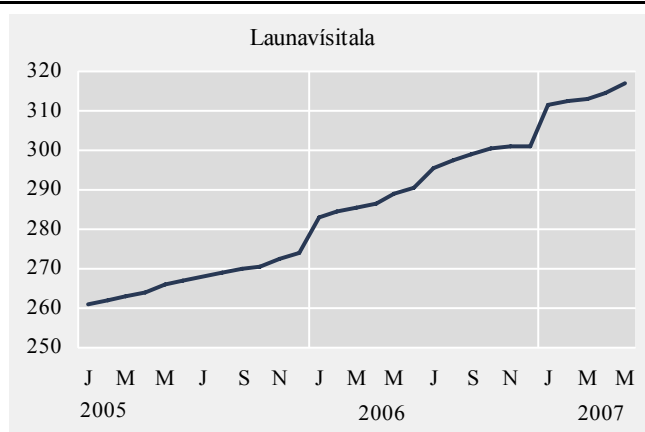
Hagvísar í júlí 2007

	Utanríkisverslun fob í milljónum króna					Verðvísitala sjávarafurða Ísl. kr.	Verð á áli (LME) USD/tonn	Olíuverð (UK Brent 38) USD/fat
	Vöruskipta- jöfnuður	Vöruút- flutningur	Vöruinn- flutningur	Þar af varanlegar neysluvörur	Þar af rekstrarvörur			
2005	-94.540	194.355	288.895	13.586	107.901	138,6	1.896,1	54,6
2006	-148.610	242.740	391.350	16.019	146.372	166,7	2.594,3	65,0
Júl. 2005	-10.013	13.915	23.927	982	10.309	138,0	1.778,0	57,7
Ágú. 2005	-12.973	14.395	27.368	1.052	9.426	140,1	1.889,0	64,3
Sep. 2005	-10.362	16.911	27.273	1.152	12.460	140,5	1.854,0	62,7
Okt. 2005	-5.544	16.041	21.585	1.184	6.803	136,9	1.932,0	58,3
Nóv. 2005	-11.007	16.747	27.754	1.441	11.727	137,7	2.038,0	55,0
Des. 2005	-9.381	13.690	23.070	1.337	6.922	141,1	2.236,0	56,6
Jan. 2006	-8.401	17.051	25.452	854	10.739	140,9	2.391,0	62,9
Feb. 2006	-7.766	14.661	22.427	1.106	7.644	142,0	2.481,0	59,7
Mar. 2006	-16.137	19.915	36.052	1.529	13.300	152,3	2.458,0	61,6
Apr. 2006	-10.801	19.081	29.882	1.195	9.847	164,0	2.643,0	70,8
Mai 2006	-13.740	23.938	37.678	1.607	13.957	164,4	2.881,0	69,4
Jún. 2006	-15.358	26.439	41.797	1.386	14.533	173,8	2.520,0	68,2
Júl. 2006	-18.616	19.378	37.994	1.278	14.679	177,9	2.556,0	73,5
Ágú. 2006	-14.430	16.596	31.025	1.315	11.455	173,7	2.508,0	73,2
Sept. 2006	-7.388	25.358	32.746	1.254	14.914	176,8	2.518,0	61,2
Okt. 2006	-9.105	19.998	29.104	1.296	9.993	174,0	2.662,0	57,3
Nóv. 2006	-15.856	20.189	36.045	1.658	14.217	179,6	2.714,0	58,4
Des. 2006	-20.863	20.136	41.000	1.540	11.093	180,5	2.799,0	63,4
Jan. 2007	446	25.860	25.414	1.267	10.308	181,2	2.721,0	53,8
Feb. 2007	-5.007	23.930	28.937	1.322	13.185	174,8	2.759,0	57,6
Mar. 2007	-4.503	29.482	33.984	1.554	13.978	174,3	2.758,0	62,5
Apr. 2007	-11.310	18.956	30.266	1.427	12.631	175,0	2.844,0	67,7
Mai 2007	-10.665	20.503	31.169	1.596	12.432	167,6	2.825,0	67,5
Jún. 2007	-9.600 ¹	20.100 ¹	29.700 ¹	2.700,0	71,7

¹ Bráðabirgðatölur.

Hagvísar í júlí 2007

	Launa- vísitala	Kaupmáttur launa, vísitala	Meðaltal ársfjórðunga (f.o.m. 2003)			Opinber búskapur		
			Atvinnu- þátttaka %	Atvinnu- leysi %	Fjöldi starfandi í ársfjórðungi	Tekjur ríkissjóðs milljón kr.	Gjöld ríkissjóðs milljón kr.	Tekjujöfnuður ríkissjóðs milljón kr.
2005	267,2	112,3	81,9	2,6	161.300	336.937	308.383	28.554
2006	292,7	115,2	83,1	2,9	169.600	381.336	314.716	66.620
Mái 2005	265,9	112,9	83,5	3,0	163.800	22.255	23.588	-1.333
Júní 2005	267,0	112,9	.	.	.	28.984	25.097	3.887
Júl. 2005	268,0	113,2	.	.	.	19.545	29.098	-9.553
Ágú. 2005	268,9	112,6	83,1	1,8	164.000	34.209	22.802	11.407
Sep. 2005	269,8	111,8	.	.	.	23.732	29.809	-6.077
Okt. 2005	270,6	111,8	.	.	.	31.265	22.989	8.276
Nóv. 2005	272,3	112,4	81,7	2,7	161.500	24.148	23.275	873
Des. 2005	273,9	112,7	.	.	.	38.498	28.523	9.975
Jan. 2006	282,8	116,2	.	.	.	41.132	25.508	15.624
Feb. 2006	284,4	116,3	81,1	2,4	163.500	31.112	24.459	6.653
Mar. 2006	285,4	115,4	.	.	.	27.463	24.404	3.059
Apr. 2006	286,4	114,3	.	.	.	24.891	26.087	-1.196
Mái 2006	289,1	113,9	85,1	4,0	171.600	30.467	25.713	4.754
Jún. 2006	290,4	113,5	.	.	.	27.761	26.989	772
Júl. 2006	295,4	115,0	.	.	.	32.683	25.097	7.586
Ágú. 2006	297,4	115,2	84,2	2,6	173.300	30.600	31.471	-871
Sep. 2006	298,9	115,3	.	.	.	31.137	23.904	7.233
Okt. 2006	300,4	115,8	.	.	.	31.108	25.192	5.916
Nóv. 2006	301,0	116,0	82,1	2,5	169.900	30.153	26.085	4.068
Des. 2006	300,8	115,8	.	.	.	42.829	29.807	13.022
Jan. 2007	311,5	119,5	.	.	.	51.786	28.206	23.580
Feb. 2007	312,3	119,7	82,2	2,0	172800,0	35.811	28.689	7.122
Mar. 2007	313,2	119,9	.	.	.	31.604	27.794	3.810
Apr. 2007	314,6	119,6	.	.	.	29.703	29.163	540
Mái 2007	316,9	119,5



Skýringar og heimildir

Heimilda er getið þegar um aðfengið efni er að ræða.

Vöxtur VLF frá sama ársfjórðungi fyrra árs. VLF merkir verg landsframleiðsla. Sýnd er raunbreyting landsframleiðslu í einstökum ársfjórðungum frá sama ársfjórðungi fyrra árs. Einnig er sýnd ársfjórðungsleg breyting landsframleiðslu frá fyrra ársfjórðungi eftir að sú röð hefur verið árstíðaleiðrétt.

Vísitala neysluverðs og Vísitala neysluverðs án húsnæðis. Grunnur maí 1988=100.

Samræmd vísitala neysluverðs. Grunnur 2005=100. Samræmda vísitalan er reiknuð fyrir öll EES ríki. Hún er frábrugðin íslensku neysluverðsvísitölunni hvað umfang varðar. Mestu munar að reiknuð húsaleiga í eigin húsnæði er ekki með í samræmdu vísitölunni. Útgjöld erlendra ferðamanna og útgjöld þeirra sem búa á stofnunum eru með í vog samræmdu vísitölnnar en ekki í íslensku neysluverðsvísitölunni.

Vísitala byggingarkostnaðar. Grunnur júní 1987=100. Tölurnar eru miðaðar við útreikningsmánuð.

Fiskafli, magnvísitala. Sýnd er magnvísitala, sem er keðjutengd árlega. Viðmiðun vísitölnnar, þ.e. 100,0, er meðalmánaðargildið á árinu 2004. Grunnur vísitölnnar hverju sinni er meðalverð hverrar fisktegundar á ári T-2, þ.e. á næst síðasta ári.

Framleiðsla á áli. Í tonnum. Upplýsingar frá framleiðendum.

Innvegin mjólk til mjólkurbúa. Innvegin mjólk í þúsundum lítra frá bændum til vinnslustöðva. Heimild: Samtök afurðastöðva í mjólkuriðnaði.

Sala á mjólk frá mjólkurbúum. Sala á mjólk, sýrðum mjólkurvörum, undanrennu og mysu í þúsundum lítra. Heimild: Samtök afurðastöðva í mjólkuriðnaði.

Unnar mjólkurvörur, prótíngrunnur. Unnar mjólkurvörur aðrar en mjólk, sýrðar mjólkurvörur, undanrenna og mysa, umreiknað í þúsund lítra m.v. prótíninnihald vöru. Heimild: Samtök afurðastöðva í mjólkuriðnaði.

Kjötsala í tonnum. Kindakjöt, nautakjöt, svínakjöt, fuglakjöt. Nær til sölu á innlendri framleiðslu, ekki innfluttu kjöti eða kjöti af villtum fuglum. Heimild: Bændasamtök Íslands.

Raforka. Seld raforka til notenda í gígawattstundum. Notkun er skipt í tvennt, stórnotkun sem er notkun álveranna og járnblendiverksmiðju en önnur notkun telst almenn notkun Heimild: Orkustofnun.

Eldsneytisinnflutningur. Eldsneyti unnið úr jarðolíu samkvæmt innflutningsskýrslum.

Sementsala. Sala á innlendu og innfluttu sementi, umreiknað til vísitölu. Grunnur 1990 = 100. Heimild: Framleiðandi og innflytjendur.

Fjöldi húsbrefalána til einstaklinga vegna nýbygginga. Lán til verktaka eru ekki meðtalin. Heimild: Íbúðalánasjóður.

Markaðsverð íbúðarhúsnæðis. Vísitölur, grunnur mars 2000=100. Vísitölnnar eru undirgögn úr vísitölu neysluverðs og byggjast á kaupsamningum sem Fasteignamat ríkisins safnar.

Kortavelta. Tölurnar sýna heildargreiðslur heimila með greiðslukortum, þ.e. kreditkortum og debetkortum. Úttektir úr hraðbönkum og greiðslur í bönkum eru ekki meðtaldar. Heimild: Greiðslumiðlun hf., Kreditkort hf.

Nýskráning bíla. Fjöldi nýskráðra bíla, nýrra og notaðra. Heimild: Bílgreinasambandið og Umferðastofa.

Innflutningur bíla. Cif-verðmæti bílainnflutnings í milljónum króna.

Komur ferðamanna til KEF. Fjöldi allra ferðamanna sem koma með flugvélum til Keflavíkurflugvallar. Í þessum tölum eru ekki þeir farþegar sem höfðu viðkomu á flugvelli en komu ekki inn í landið. Heimild: Flugmálastjórn, Keflavíkurflugvelli.

Gistinætur á hótélum. Gistinætur á hótélum, sem rekin eru allt árið. Byggt er á skýrslusöfnun Hagstofunnar frá hótélum.

Velta skv. virðisaukaskattskýrslum. Milljónir króna. Sýnd er heildarvelta samkvæmt virðisaukaskattskýrslum fyrir hverja tvo uppgjörsmánuði skattsins. Veltan er sýnd án virðisaukaskatts og er hún flokkuð á atvinnugreinar samkvæmt atvinnugreinaflokkun Hagstofunnar, ÍSAT 95.

Utánríkisverslun. Vöruskiptajöfnuður, vöruútflutningur, vöruinnflutningur, innflutningur varanlegrar neysluvöru, innflutningur rekstrarvöru. Á fob-virði í milljónum króna.

Verðvísitala sjávarafurða. Byggt er á einingarverði helstu vörutegunda samkvæmt upplýsingum frá útflytjendum og er verðið vegið með framleiðslu eða sölu næsta árs á undan. Vísitalan er með grunn 1990=100.

Verð á áli (LME). Mánaðarlegt meðalverð á tonni af áli á skyndimarkaði í London (London Metal Exchange). Heimild: Landsvirkjun.

Oliuverð (UK Brent 38). Mánaðarlegt meðalverð á fati af Norðursjávarolíu. Heimild: Oliufélagið hf.

Launavísitala. Grunnur desember 1988=100. Miðast við meðallaun í hverjum mánuði.

Kaupmáttur launa. Vísitala, 2000=100, sýnir breytingu launavísitölu umfram breytingu á vísitölu neysluverðs.

Atvinnuþátttaka, atvinnuleysi og fjöldi starfandi. Tölur sýna niðurstöður úr vinnumarkaðsrannsókn Hagstofunnar. Frá og með 2003 er rannsóknin samfelld og skilar niðurstöðum fyrir hvern ársfjórðung. Rannsóknin er úrtaksathugun og er stærð úrtaks 4.000 manns í hverjum ársfjórðungi. Árin 1991-2002 var rannsóknin gerð tvisvar á ári, í apríl og nóvember.

Atvinnuþátttaka: Hlutfall vinnuafslins (starfandi og atvinnulausir) af mannfjöldanum 16-74 ára.

Atvinnuleysi: Hlutfall atvinnulausra af vinnuafli.

Fjöldi starfandi: Fjöldi fólks í launuðu starfi (launafólk og sjálfstætt starfandi).

Tekjujöfnuður, tekjur og gjöld ríkissjóðs. Tölur á greiðslugrunni. Heimild: Fjársýsla ríkisins.

Hagtíðindi
Statistical Series

92. árgangur nr. 46

ISSN 0019-1078

Sími 528 1000

Bréfasími 528 1099

Hagvísar

www.hagstofa.is/hagtidindi • upplysingar@hagstofa.is

2007:7

ISSN 1670-4754 (prentað) • ISSN 1670-4762 (rafrænt)

Verð 500 kr. • Áskrift 5.100 kr.

Umsjón Vilhjálmur Bjarnason • vilhjalmur.bjarnason@hagstofa.is

© Hagstofa Íslands • Borgartúni 21a 150 Reykjavík Ísland

Öllum eru heimil afnot af ritinu. Vinsamlega getið heimildar.