

## Hagvísar í apríl 2006

### Landsframleiðslan 2005 – áætlun

*Landsframleiðsla 2005  
996 milljarðar og  
hagvöxtur 5,5%  
Hagvöxtur 2004 8,2%*

Áætlanir Hagstofunnar sýna að landsframleiðslan á árinu 2005 varð 996 milljarðar króna og óx að raungildi um 5,5% frá fyrra ári. Þessi vöxtur kemur í kjölfar 8,2% vaxtar á árinu 2004 og 3,0% vaxtar 2003. Hagvöxturinn á árinu 2004 reyndist meiri en bráðabirgðatölur í september sýndu, eða 8,2% í stað 6,2% sem skýrist af meiri fjárfestingu atvinnuveganna en áður var talið. Vegna betri viðskiptakjara frá fyrra ári og minni nettó vaxta- og arðgreiðslna til útlanda uxu þjóðartekjur á árinu 2005 nokkru meira en landsframleiðslan eða um 6,7%. Vöxtur landsframleiðslu 2005 einkenndist af mikilli fjárfestingu, sem óx um 34,5%, og einkaneyslu sem óx um 11,9%. Þjóðarútgjöld uxu umfram landsframleiðslu, þ.e. um 14,9%, sem leiddi til 162,3 milljarða króna viðskiptahalla, 16,3% af landsframleiðslu en hann var 9,2% 2004. Samhliða þeim áætlunum, sem nú birtast, hefur Hagstofan tekið upp nýjar aðferðir við mat á reiknaðri bankaþjónustu og ná þær aftur til 1980.

### Landsframleiðslan á 4. ársfjórðungi 2005

*Landsframleiðsla jókst um 3,6%  
á 4. ársfjórðungi 2005 en  
þjóðarútgjöld jukust um 13,8%*

Landsframleiðslan er talin hafa vaxið um 3,6% á 4. ársfjórðungi 2005. Einkaneyslan er talin hafa vaxið um 10,6% á 4. ársfjórðungi og er það heldur minni vöxtur en á 3. fjórðungi en þá óx einkaneyslan um 13,1%. Fjárfesting óx um 35,4% á 4. ársfjórðungi frá sama tíma árið áður en um 48,3% á 3. fjórðungi og 34,5% á 2. fjórðungi. Samneyslan óx um 3,6% sem er nánast sami vöxtur og á 3. ársfjórðungi. Þjóðarútgjöld eru talin hafa vaxið um 13,8%. Innflutningur hélt áfram að aukast, nú um 33,9%, og er það mesti vöxtur í einum ársfjórðungi frá því að gerð ársfjórðungsreikninga hófst. Útflutningur jókst um 7,8% en 3,6% samdráttur var í útflutningi á 3. ársfjórðungi. Vegna mikils vaxtar í innflutningi jókst landsframleiðsla mun minna en þjóðarútgjöld eða um 3,6%.

### Verðþróun

*Neysluverðsvísitala hækkaði  
um 1,12%, árshækkun  
til mars 2006 4,5%*

Vísitala neysluverðs í mars 2006 hækkaði um 1,12% frá fyrra mánuði (hækkaði um 1,17% án húsnæðis). Sl. tólf mánuði hefur vísitalan hækkað um 4,5% (1,8% án húsnæðis) en breytingin undanfarna þrjú mánuði svarar til 5,6% ársverðbólgu (2,8% án húsnæðis). Samræmd neysluverðsvísitala EES lækkaði um 0,2% á Íslandi í febrúar og hækkaði um 0,3% í EES ríkjunum. Sl. tólf mánuði hækkaði vísitalan um 1,2% á Íslandi og um 2,2% að meðaltali í EES ríkjum. Vísitala byggingarkostnaðar í mars hækkaði um 0,18% frá fyrra mánuði; 4,2% hærri en í mars 2005.

### Launabreytingar

*Árshækkun launavísitölu  
til febrúar 2006 8,6%*

Launavísitala í febrúar var 0,6% hærri en í næstliðnum mánuði og hafði þá hækkað um 8,6% frá sama tíma árið áður. Vísitala neysluverðs hækkaði á sama tíma um

4,3%. Mælt á þessa kvarða var kaupmáttur launa því 4,1% hærri í febrúar 2006 en á sama tíma árið áður. Meðalkaupmáttur fyrstu tveggja mánaða þessa árs er 4,0% meiri en á sama tímabili á sl. ári.

### Innlend eftirspurn

*Mikill vöxtur innlendra  
eftirspurnar*

*24,6% aukning í  
nýskráningum bíla*

Kreditkortavelta heimila var 20.6% meiri í janúar–febrúar 2006 en í janúar–febrúar á síðasta ári. Aukning síðustu tólf mánuði er 14,4% borið saman við tólf mánuðina næstu á undan. Debetkortavelta jókst um 9,6% í janúar–febrúar 2006. Aukning síðustu tólf mánuði er 18,3%. Samtals jókst innlend greiðslukortavelta heimila síðustu tólf mánuði um 16,5%. Kreditkortavelta Íslendinga erlendis jókst um 34,8% janúar–febrúar 2006 frá sama tíma árið áður. Erlend greiðslukortavelta hérlendis jókst um 4,4% í janúar–febrúar 2006 borið saman við janúar–febrúar 2005. Nýskráningur bíla í janúar–febrúar voru 4.264, þ.e. 24,6% aukning frá fyrra ári en 12 mánaða aukning er 48,7%.

### Fiskafli og útflutningsverð

*21,5% minni afli í  
Janúar-febrúar í ár en í fyrra*

Afli í janúar–febrúar 2006, reiknaður á föstu verði, var 21,5% minni en sömu mánuði í fyrra. Afli sl. tólf mánuði var 11,3% minni en tólf mánuðina þar á undan. Verð á sjávarafli í íslenskum krónum var 5,5% herra í janúar 2006 en í janúar 2005. Útflutningsverð sjávarafurða í íslenskum krónum var 0,8% herra í janúar–febrúar í ár en sömu mánuði í fyrra. Gengisvísitala (meðaltal) íslensku krónunnar lækkaði (krónan styrktist) um 5,2% milli þessara tímabila.

### Utanríkisverslun í febrúar og bráðabirgðatölur í mars

*Halli á vöruskiptum í febrúar*

*13,4 milljarða halli á  
vöruskiptum í mars*

Vöruskiptajöfnuður var óhagstæður um 7,2 milljarða í febrúar en í febrúar í fyrra var hann óhagstæður um 4,8 milljarða á sama gengi. Út voru fluttar vörur fyrir 14,8 milljarð og inn voru fluttar vörur fyrir 22,0 milljarða. Samkvæmt bráðabirgðatölum Hagstofunnar var útflutningur í mars 19,9 milljarðar en innflutningur 33,3 milljarðar. Vöruskiptajöfnuður var því óhagstæður um 13,4 milljarða, samkvæmt bráðabirgðatölum.

### Komur farþega til Keflavíkurflugvallar

*Komum farþega til landsins  
fjölgði um 15,0 % í janúar og  
febrúar*

Samtals komu 79 þúsund farþegar til landsins um Keflavíkurflugvöll í fyrstu tvo mánuði 2006 borið saman við 70 þúsund farþega sama tíma árið 2005. Þetta 15,0% aukning. Síðastliðna 12 mánuði komu 767 þúsund farþegar til landsins og er það 9,5% aukning frá 12 mánuðum þar á undan.

### Virðisaukaskattsvelta

*Virðisaukaskattsvelta jókst  
um 13,9 % á síðasta ári*

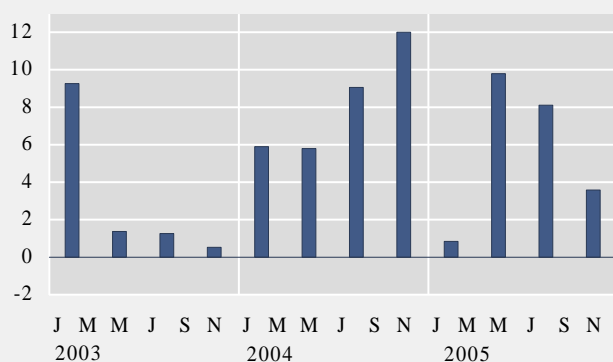
Virðisaukaskattsvelta jókst um 13,9% á síðasta ári borið saman við 14,8% aukningu árið 2004. Breytingar á veltu voru misjafnar eftir atvinnugreinum:

	Velta 2004	Breyting f.f.á	Velta 2005	Breyting f.f.á
Velta alls	1.537.926	14,8%	1.751.750	13,9%
Iðnaður	342.717	9,7%	387.865	13,2%
Byggingarstarfsemi	116.408	25,3%	153.408	31,8%
Bíla- og smásöluverslun	270.682	12,4%	310.866	14,8%
Hótel- og veitingarekstur	32.216	11,2%	36.586	13,6%
Samgöngur	123.266	20,9%	139.495	13,2%
Fjarskipti	27.930	9,5%	30.873	10,5%
Ýmis þjónusta	125.395	21,4%	152.758	21,8%

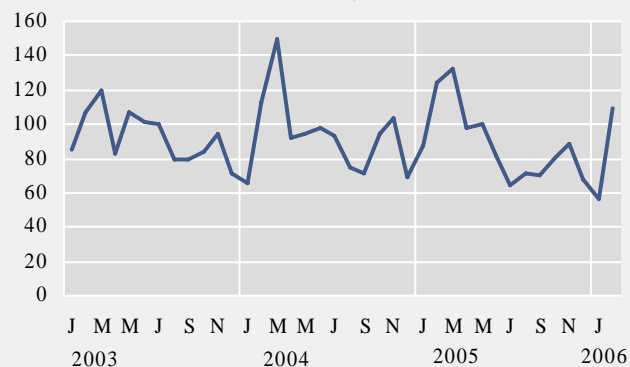
## Hagvísar í apríl 2006

	Vöxtur VLF frá sama ársfj. fyrra árs %	Vísitala neyslu- verðs	Vísitala neysluverðs án húsnæðis	Samræmd vísitala neysluverðs Ísland	Samræmd vísitala neysluverðs EES	Vísitala byggingar- kostnaðar	Fiskafli, magnvísitala	Fram- leiðsla á áli tonn
2004	8,2	234,6	227,5	128,1	115,3	298,6	93,2	281.038
2005	5,5	244,1	229,6	129,9	117,8	314,4	88,9	275.216
Mar. 2004	.	230,7	224,9	97,6	97,3	292,2	150,0	23.787
Apr. 2004	.	232,0	225,9	97,9	97,7	293,3	91,6	24.249
Máí 2004	5,8	233,9	227,4	98,6	98,1	299,8	94,1	23.451
Jún. 2004	.	235,7	228,7	99,2	98,1	300,8	97,4	23.411
Júl. 2004	.	234,6	227,7	98,9	97,9	301,7	92,8	21.952
Ágú. 2004	9,1	234,6	227,3	98,8	98,1	302,1	75,1	23.748
Sep. 2004	.	235,6	228,2	99,2	98,2	302,3	71,6	24.679
Okt. 2004	.	237,4	229,8	99,7	98,6	303,9	94,6	25.605
Nóv. 2004	12,0	237,9	229,8	99,8	98,5	304,8	103,4	23.012
Des. 2004	.	239,0	230,5	100,1	98,9	304,7	69,3	23.385
Jan. 2005	.	239,2	229,2	99,7	98,4	313,3	87,5	24.150
Feb. 2005	0,9	239,7	228,6	99,6	98,7	313,0	123,9	21.632
Mar. 2005	.	241,5	229,4	99,9	99,3	312,8	132,0	23.226
Apr. 2005	.	242,0	228,3	99,5	99,7	312,8	97,4	22.432
Máí 2005	9,8	240,7	227,4	99,2	100,0	313,3	100,5	22.832
Jún. 2005	.	242,4	228,2	99,6	100,1	313,4	81,6	21.983
Júl. 2005	.	242,7	227,9	99,4	100,0	312,9	64,8	23.320
Ágú. 2005	8,1	243,2	227,5	99,2	100,3	315,1	71,9	23.627
Sep. 2005	.	246,9	231,4	100,8	100,7	316,3	70,0	22.751
Okt. 2005	.	248,4	232,5	101,3	101,0	316,6	80,9	23.531
Nóv. 2005	3,6	248,0	231,5	100,9	100,8	316,6	88,5	22.219
Des. 2005	.	248,9	232,0	101,1	101,0	316,7	68,0	22.993
Jan. 2006	.	249,7	231,5	101,0	100,6	325,2	56,0	23.146
Feb. 2006	.	249,5	230,9	100,8	100,9	325,3	109,9	20.628
Mar. 2006	.	252,3	233,6	.	.	325,9	.	.

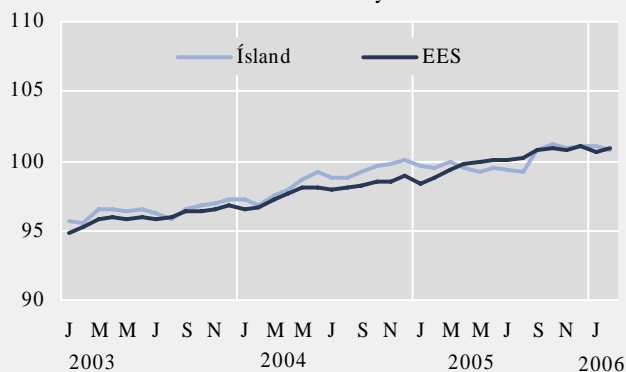
Vöxtur VLF frá sama ársfjórðungi fyrra árs, %



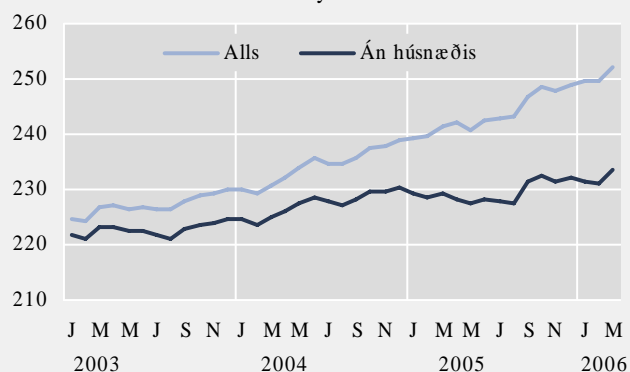
Fiskafli - magnvísitala



Samræmd vísitala neysluverðs

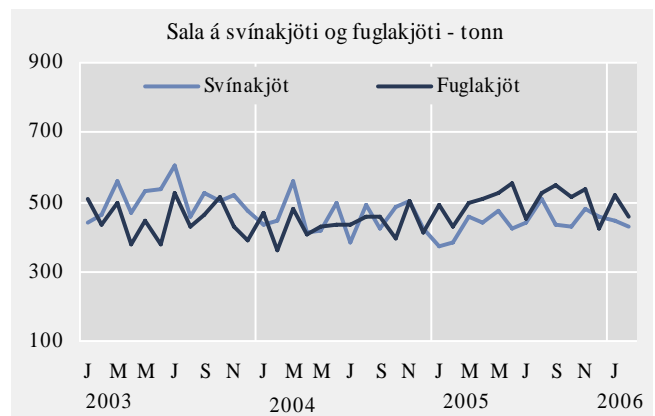
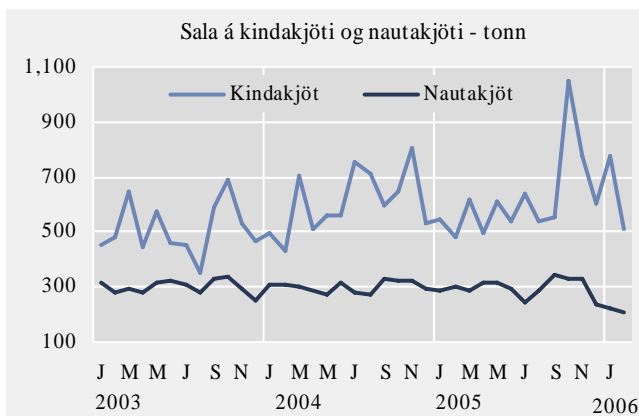
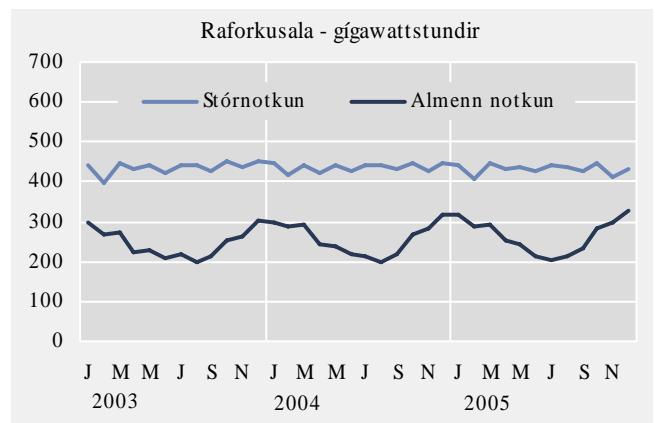
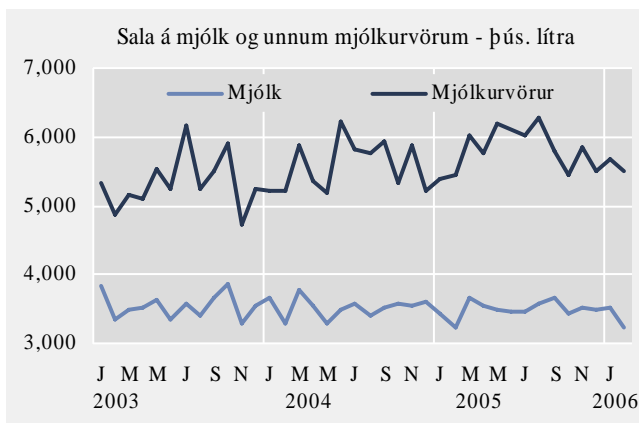


Vísitala neysluverðs



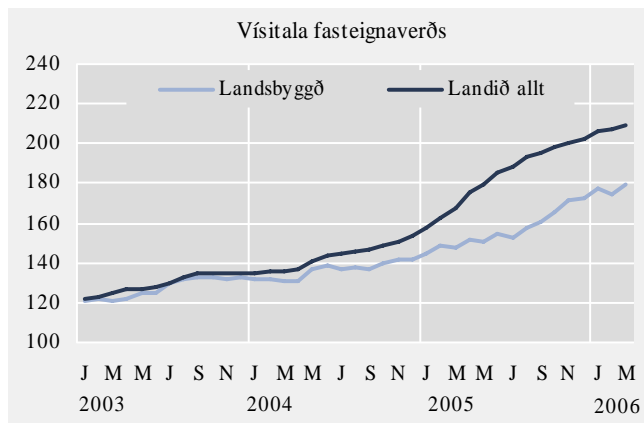
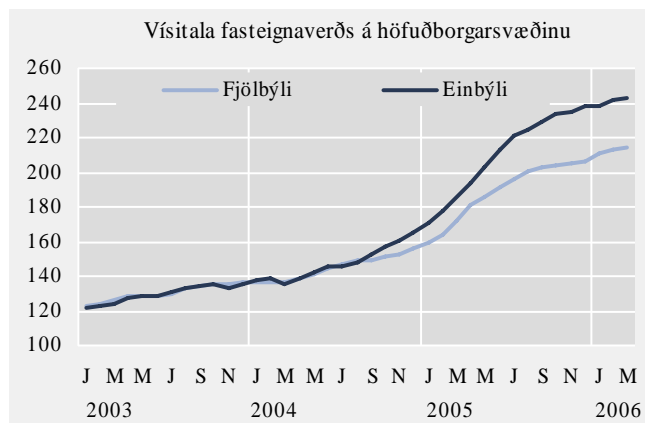
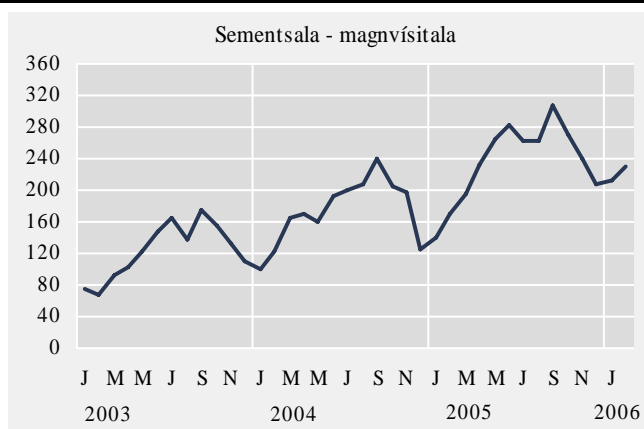
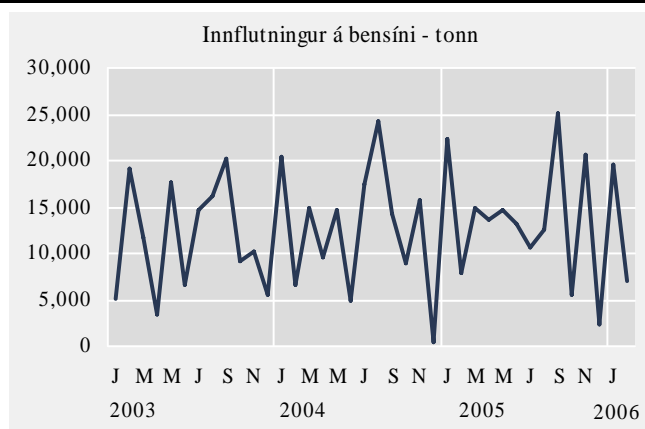
## Hagvísar í apríl 2006

	Mjólkurframleiðsla og sala í þúsundum lítra			Kjötsala í tonnum				Raforkunotk. í Gwst.	
	Innvegin mjólk til mjólkurbúa	Sala á mjólk	Unnar mjólkurvörur prótíngunnur	Kindakjöt	Nautakjöt	Svínakjöt	Fuglakjöt	Stórnotkun	Almenn notkun
2004	112.030	42.278	66.994	7.301	3.612	5.475	5.236	5.232,4	3.076,3
2005	109.446	41.974	69.805	7.358	3.574	5.300	6.009	5.191,2	3.159,6
Feb. 2004	8.739	3.286	5.217	429	311	448	360	416,3	288,7
Mar. 2004	10.207	3.784	5.872	702	304	557	479	440,8	294,0
Apr. 2004	9.925	3.534	5.360	510	287	411	406	419,6	241,3
Mái 2004	10.389	3.280	5.195	561	274	416	428	442,0	239,3
Jún. 2004	10.122	3.499	6.224	558	317	497	435	429,2	218,1
Júl. 2004	9.554	3.587	5.826	754	280	384	433	443,3	214,6
Ágú. 2004	8.942	3.410	5.776	712	272	492	457	440,4	197,2
Sep. 2004	8.492	3.531	5.923	595	327	421	460	430,6	217,3
Okt. 2004	8.259	3.563	5.317	650	321	486	392	447,2	266,2
Nóv. 2004	8.797	3.537	5.876	806	323	504	504	428,1	285,0
Des. 2004	9.258	3.594	5.202	533	292	425	411	447,0	317,1
Jan. 2005	9.488	3.430	5.400	547	290	374	493	444,1	319,6
Feb. 2005	8.905	3.218	5.434	478	302	382	429	404,7	285,8
Mar. 2005	10.076	3.651	6.023	621	288	458	500	445,1	291,9
Apr. 2005	9.876	3.561	5.773	499	317	438	506	432,8	253,8
Mái 2005	10.449	3.502	6.206	610	319	476	524	438,3	242,3
Júní 2005	9.902	3.455	6.095	541	291	426	555	428,9	215,1
Júl. 2005	8.957	3.453	6.021	643	244	443	454	440,9	201,8
Ágú. 2005	8.894	3.571	6.290	542	289	506	524	438,3	211,2
Sep. 2005	7.849	3.674	5.788	551	344	435	551	426,3	233,2
Okt. 2005	7.849	3.435	5.435	1.053	330	428	514	445,5	281,7
Nóv. 2005	8.225	3.527	5.843	776	328	481	536	413,4	297,8
Des. 2005	8.977	3.498	5.496	603	233	455	423	432,9	325,4
Jan. 2006	9.617	3.521	5.689	773	220	445	522	.	.
Feb. 2006	9.081	3.241	5.508	509	211	431	459	.	.



## Hagvísar í apríl 2006

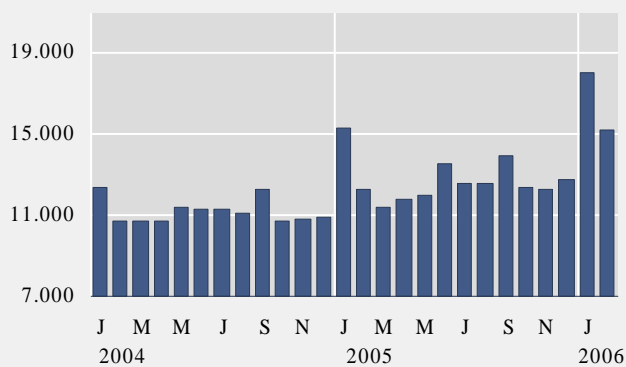
	Eldsneytisinnflutningur í tonnum				Sement- sala vísitala	Húsb.lán til einst. v/nýbygg.	Markaðsverð íbúðarhúsnæðis - vísitölur			
	Bensín	Gasolía	Brennslu- olía	Potu- eldsneyti			Fjölbýli höfuðbsv.	Einbýli höfuðbsv.	Húsnæði lands- byggð	Húsnæði landið allt
2004	151.986	465.633	55.092	124.453	173,8	2.455	144,9	147,4	136,2	143,0
2005	163.308	418.195	62.897	139.357	236,3	2.041	189,1	210,6	156,5	183,8
Mar. 2004	14.960	47.038	3.665	12.604	163,8	260	136,9	135,8	131,1	135,3
Apr. 2004	9.529	37.708	7.841	6.338	169,9	200	139,1	139,4	131,2	137,1
Máí 2004	14.677	35.997	7.533	8.584	161,1	301	141,6	142,2	136,4	140,3
Jún. 2004	4.833	18.489	3.454	1.785	193,6	335	144,6	146,0	138,4	143,3
Júl. 2004	17.342	58.012	1.244	5.388	200,8	184	147,4	145,7	136,3	144,4
Ágú. 2004	24.303	72.508	7.288	33.899	207,8	190	148,8	148,5	137,5	145,9
Sep. 2004	14.173	37.955	9.026	6.225	239,3	165	149,1	152,2	137,1	146,5
Okt. 2004	8.890	36.378	5.070	13.478	204,9	108	150,9	157,1	139,5	148,9
Nóv. 2004	15.671	62.120	1.207	4.888	198,2	126	152,2	160,8	142,0	150,8
Des. 2004	508	0	216	11.926	124,0	164	155,8	164,6	141,3	153,3
Jan. 2005	22.256	43.883	6.222	13.479	138,8	174	159,9	171,3	145,0	157,6
Feb. 2005	7.792	16.048	8.592	13.149	169,1	157	164,5	177,8	148,3	162,2
Mar. 2005	14.993	46.947	5.767	12.981	196,0	191	172,3	185,5	147,7	167,9
Apr. 2005	13.611	7.334	9.375	4.763	232,3	169	181,1	193,7	151,2	175,2
Máí 2005	14.665	37.023	5.876	15.047	264,6	200	186,0	203,4	150,3	179,3
Jún. 2005	13.183	37.080	0	12.001	283,7	180	191,1	213,7	154,8	185,0
Júl. 2005	10.556	64.366	1	13.457	263,1	199	196,0	220,8	153,0	188,5
Ágú. 2005	12.466	31.446	6.426	752	262,4	152	200,3	225,0	157,7	192,9
Sep. 2005	25.114	65.783	11.763	30.387	307,0	166	202,3	229,1	161,0	195,5
Okt. 2005	5.631	0	0	11.550	270,1	164	204,1	234,0	165,6	198,4
Nóv. 2005	20.740	66.903	8.874	11.791	239,8	176	205,3	234,5	171,2	200,6
Des. 2005	2.301	1.383	1	0	208,5	113	206,4	238,8	172,2	202,1
Jan. 2006	19.499	38.930	4.679	15.434	213,1	84	210,6	238,3	177,2	205,9
Feb. 2006	7.017	3.849	0	1	229,9	106	212,8	241,4	174,9	207,1
Mar. 2006	.	.	.	.	.	.	214,2	242,4	179,4	209,2



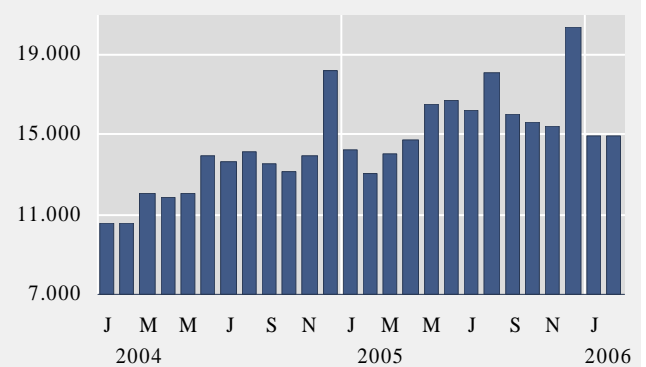
## Hagvísar í apríl 2006

	Kortavelta í milljónum króna			Erlend greiðslukort innanlands	Nýskráning bíla fjöldi	Innfl. bíla cif-verðmæti milljón kr.	Komur ferðamanna til KEF fjöldi	Gistinætur á hótélum fjöldi
	Kreditkort heimili innanlands	Kreditkort heimili erlendis	Debetkort posar					
2004	134.327	22.709	157.704	13.937	16.501	25.693	692.505	927.724
2005	153.084	27.375	191.148	14.800	25.935	39.206	756.193	1.035.085
Mar. 2004	10.709	1.572	12.064	767	1.307	2.060	41.415	68.071
Apr. 2004	10.695	1.868	11.899	841	1.384	2.206	55.733	71.422
Máí 2004	11.404	1.804	12.077	1.020	1.617	2.334	55.200	82.547
Jún. 2004	11.283	2.188	13.918	1.264	2.277	3.184	84.257	113.295
Júl. 2004	11.350	1.970	13.611	1.776	1.654	2.250	104.793	153.218
Ágú. 2004	11.141	1.997	14.132	2.629	1.122	1.631	93.051	138.251
Sep. 2004	12.259	1.917	13.509	1.595	1.318	1.931	55.756	81.919
Okt. 2004	10.702	2.174	13.152	950	1.256	1.945	56.667	84.043
Nóv. 2004	10.788	2.222	13.993	812	1.303	1.969	46.492	53.070
Des. 2004	10.885	2.110	18.203	660	1.348	3.413	37.660	37.361
Jan. 2005	15.306	1.345	14.262	696	1.813	2.589	31.028	35.960
Feb. 2005	12.322	1.849	13.024	625	1.608	2.488	37.919	53.027
Mar. 2005	11.439	1.903	14.062	740	1.779	2.815	53.071	65.189
Apr. 2005	11.819	2.307	14.718	784	2.415	3.672	50.190	77.276
Máí 2005	12.028	2.355	16.544	1.058	2.866	4.514	58.670	87.234
Jún. 2005	13.592	2.692	16.732	1.628	3.394	4.621	91.252	123.921
Júl. 2005	12.558	2.425	16.230	2.385	2.519	3.385	111.749	158.012
Ágú. 2005	12.611	2.592	18.126	2.793	1.936	3.040	100.134	154.146
Sep. 2005	13.958	2.019	16.016	1.727	2.006	3.117	65.180	93.929
Okt. 2005	12.392	2.668	15.601	942	1.824	2.816	62.199	86.643
Nóv. 2005	12.309	2.714	15.394	767	1.983	3.073	50.738	57.449
Des. 2005	12.751	2.506	20.439	655	1.792	3.075	44.063	42.299
Jan. 2006	18.104	1.862	14.991	718	2.027	3.088	38.258	40.587
Feb. 2006	15.216	2.445	14.908	662	2.237	3.647	41.022	55.959
Mar. 2006	.	.	.	.	.	.	53.592	.

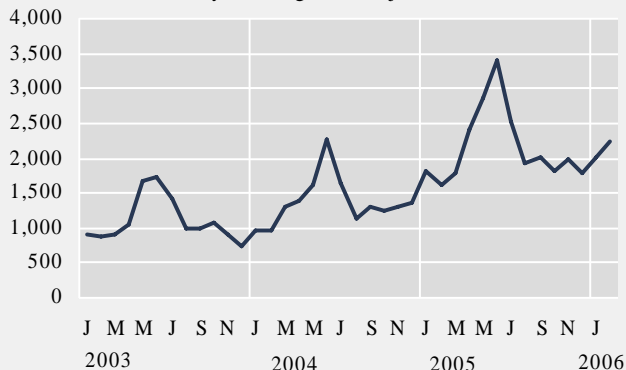
Kreditkortavelta heimila innanlands - millj. kr.



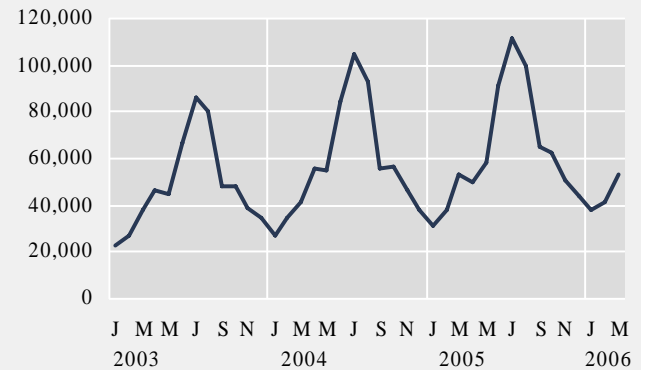
Debetkortavelta heimila innanlands - millj. kr.



Nýskráningar bíla - fjöldi



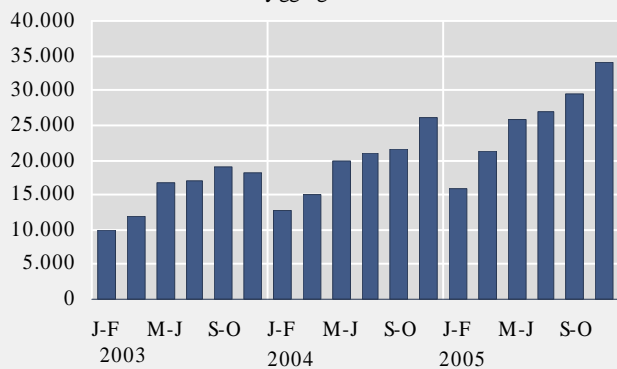
Komur ferðamanna til KEF - fjöldi



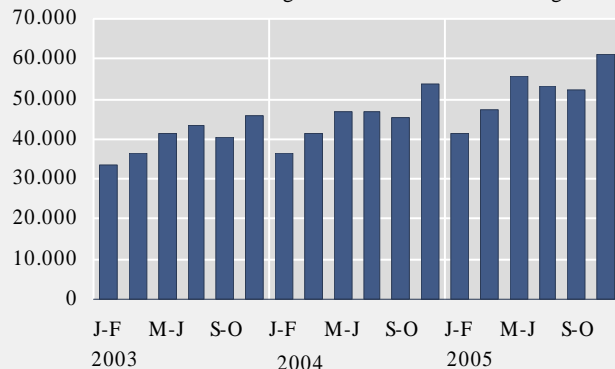
## Hagvísar í apríl 2006

	Velta skv. virðisaukaskattskýrslum í milljónum króna						Ýmis þjónusta ÍSAT 71-74 og 90-93
	Iðnaður ÍSAT 15-37	Byggingar- starfsemi ÍSAT 45	Bíla- og smá- söluverslun ÍSAT 50 og 52	Hótel og veitingarekstur ÍSAT 55	Samgöngur ÍSAT 60-63	Fjaraskipti ÍSAT 64	
2004	342.717	116.408	270.682	32.216	123.266	27.930	125.395
2005	387.865	153.408	310.866	36.586	139.495	30.873	152.758
Nóv.–des. 2001	55.262	14.817	41.817	3.985	16.702	3.786	19.121
Jan.–feb. 2002	50.042	9.527	31.010	3.105	15.293	3.282	14.392
Mar.–apr. 2002	56.741	9.796	34.140	3.872	16.795	3.598	16.298
Máí–jún. 2002	54.254	13.899	39.354	4.960	19.051	3.862	16.898
Júl.–ágú. 2002	51.404	13.875	40.536	6.293	21.193	3.740	16.129
Sep.–okt. 2002	55.711	14.120	35.952	4.195	20.004	3.687	16.889
Nóv.–des. 2002	54.852	13.205	42.122	3.990	14.856	3.629	19.330
Jan.–feb. 2003	45.845	9.828	33.279	3.186	14.221	3.704	14.538
Mar.–apr. 2003	52.886	12.010	36.534	3.949	14.449	3.990	16.359
Máí–jún. 2003	54.052	16.601	41.519	5.386	20.704	4.436	17.378
Júl.–ágú. 2003	50.299	17.088	43.441	7.209	19.440	4.380	16.632
Sep.–okt. 2003	55.009	19.141	40.355	4.815	17.869	4.358	17.183
Nóv.–des. 2003	54.373	18.249	45.664	4.438	15.305	4.644	21.234
Jan.–feb. 2004	46.553	12.738	36.250	3.599	15.087	4.210	16.701
Mar.–apr. 2004	60.094	15.164	41.574	4.419	18.301	4.454	19.370
Máí–jún. 2004	60.382	19.829	46.990	5.886	21.260	4.966	20.048
Júl.–ágú. 2004	54.031	21.012	46.898	8.073	26.058	4.652	19.664
Sep.–okt. 2004	59.743	21.672	45.188	5.356	22.794	4.709	21.746
Nóv.–des. 2004	61.914	25.993	53.782	4.883	19.766	4.939	27.866
Jan.–feb. 2005	49.519	15.891	41.484	3.944	17.338	4.496	19.739
Mar.–apr. 2005	60.630	21.324	47.240	4.993	20.765	5.195	24.028
Máí–jún. 2005	64.966	25.706	55.608	6.760	25.390	5.316	26.268
Júl.–ágú. 2005	62.332	26.846	53.387	8.951	28.122	5.060	25.374
Sep.–okt. 2005	69.493	29.520	52.256	6.144	25.494	5.477	26.504
Nóv.–des. 2005	80.925	34.121	60.891	5.794	22.386	5.329	30.845

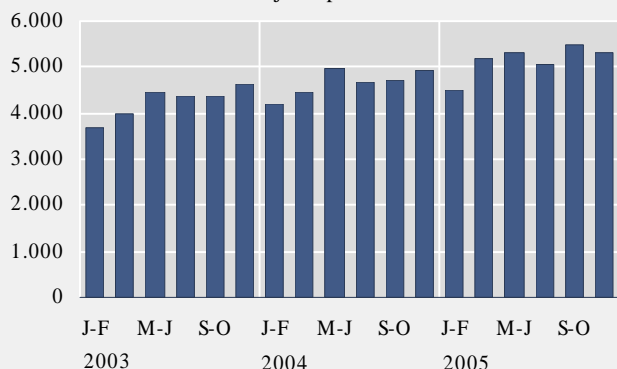
VSK velta - byggingarstarfsemi ÍSAT 45



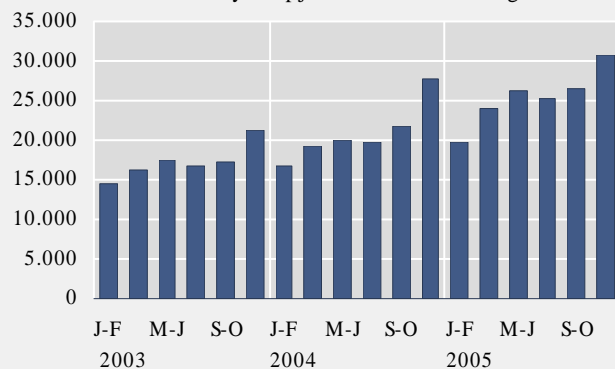
VSK velta - bíla- og smásöluverslun ÍSAT 50 og 52



VSK velta - fjaraskipti ÍSAT 64

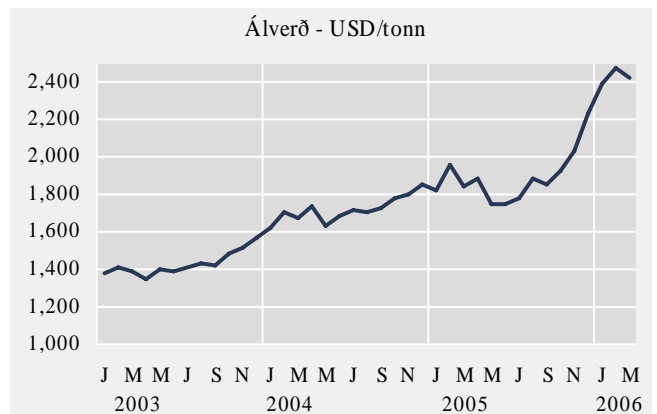
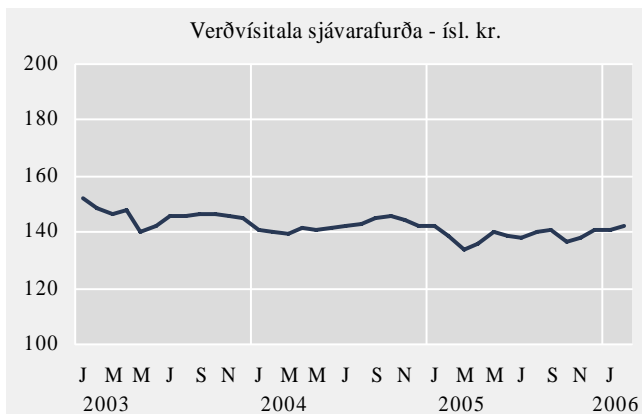
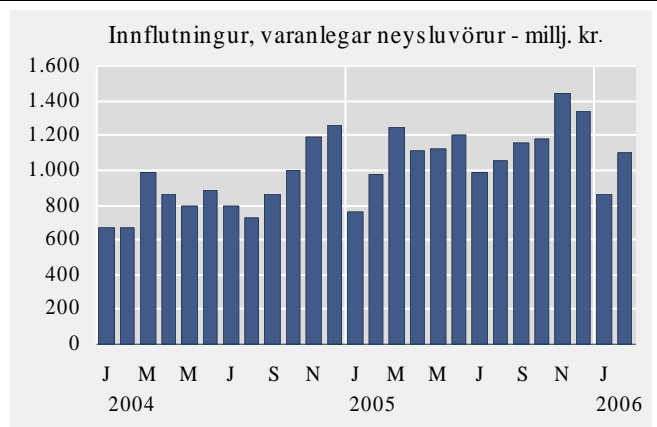
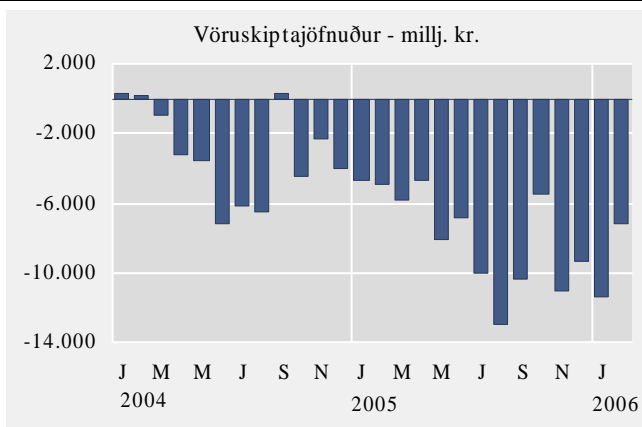


VSK velta - ýmis þjónusta ÍSAT 71-74 og 90-93



## Hagvísar í apríl 2006

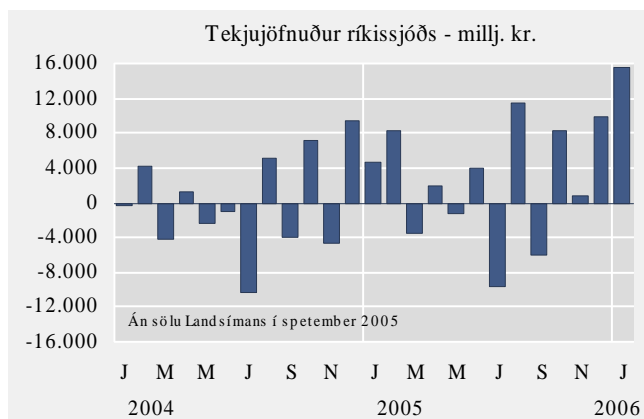
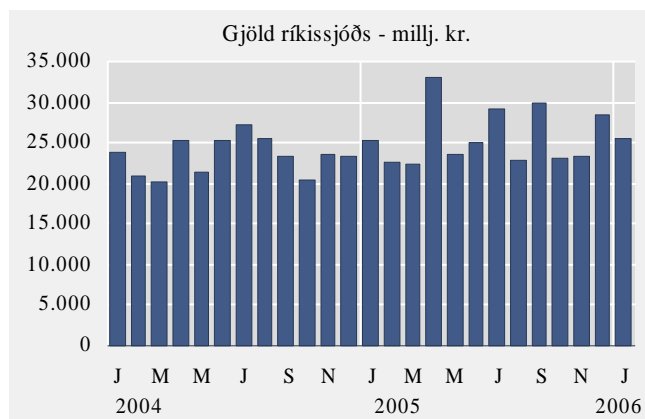
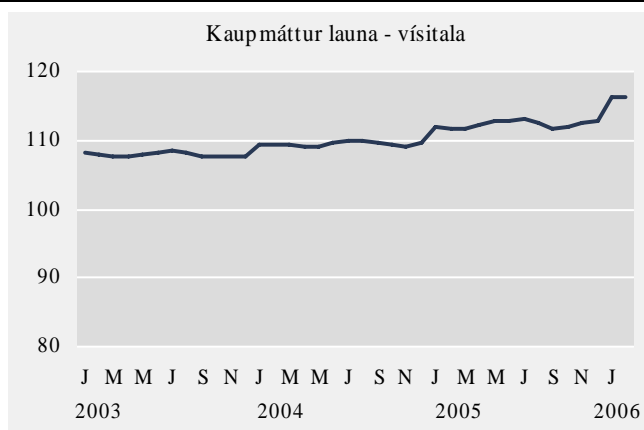
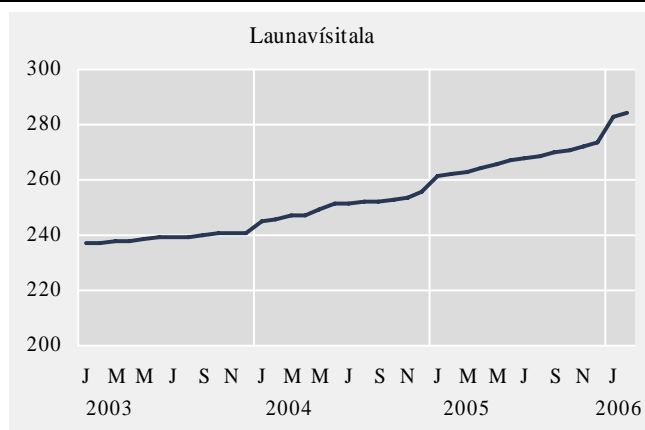
	Útanríkisverslun fob í milljónum króna					Verðvísitala sjávarafurða Ísl. kr.	Verð á áli (LME) USD/tonn	Olíuverð (UK Brent 38) USD/fat
	Vöruskipta- jöfnuður	Vöruút- flutningur	Vöruinn- flutningur	Þ.a. varanlegar neysluvörur	Þ.a. rekstrarvörur			
2004	-37.787	202.373	240.160	10.694	96.192	142,3	1.721,2	39,0
2005	-94.540	194.355	288.895	13.586	107.901	138,6	1.896,1	54,6
Mar. 2004	-955	20.264	21.219	986	8.890	139,3	1.676,5	34,6
Apr. 2004	-3.175	16.849	20.024	862	7.665	141,9	1.744,4	34,0
Máí 2004	-3.586	15.045	18.630	789	6.952	140,9	1.633,7	38,6
Jún. 2004	-7.194	15.952	23.146	890	8.781	141,4	1.682,5	35,5
Júl. 2004	-6.224	16.840	23.063	798	8.612	142,4	1.715,7	38,5
Ágú. 2004	-6.493	14.069	20.563	724	10.110	142,7	1.702,8	44,5
Sep. 2004	286	19.445	19.159	859	7.988	145,3	1.730,7	43,6
Okt. 2004	-4.506	17.103	21.609	993	8.978	146,1	1.782,2	51,4
Nóv. 2004	-2.345	18.904	21.248	1.195	8.789	145,3	1.807,8	43,4
Des. 2004	-4.031	16.892	20.923	1.257	6.653	142,5	1.851,1	40,2
Jan. 2005	-4.719	14.073	18.792	756	7.312	142,1	1.826,7	45,5
Feb. 2005	-4.952	16.478	21.430	981	7.065	138,5	1.962,0	53,2
Mar. 2005	-5.866	16.397	22.262	1.249	8.747	133,5	1.848,0	49,5
Apr. 2005	-4.705	17.200	21.905	1.114	8.114	136,0	1.888,0	47,8
Máí 2005	-8.126	15.812	23.938	1.128	9.405	139,8	1.753,0	51,1
Jún. 2005	-6.893	22.697	29.590	1.208	9.612	138,9	1.748,0	54,1
Júl. 2005	-10.013	13.915	23.927	982	10.309	138,0	1.778,0	57,7
Ágú. 2005	-12.973	14.395	27.368	1.052	9.426	140,1	1.889,0	64,3
Sep. 2005	-10.362	16.911	27.273	1.152	12.460	140,5	1.854,0	62,7
Okt. 2005	-5.544	16.041	21.585	1.184	6.803	136,9	1.932,0	58,3
Nóv. 2005	-11.007	16.747	27.754	1.441	11.727	137,7	2.038,0	55,0
Des. 2005	-9.381	13.690	23.070	1.337	6.922	141,1	2.236,0	56,6
Jan. 2006	-11.374	14.088	25.462	859	10.749	140,9	2.391,0	62,9
Feb. 2006	-7.192	14.845	22.037	1.106	7.700	142,0	2.481,0	59,7
Mar. 2006	.	.	.	.	.	.	2.430,0	62,2





## Hagvísar í apríl 2006

	Launa- vísitala	Kaupmáttur launa, vísitala	Meðaltal ársfjórðunga (f.o.m. 2003)			Opinber búskapur		
			Atvinnu- þátttaka %	Atvinnu- leysi %	Fjöldi starfandi í ársfjórðungi	Tekjur ríkissjóðs milljón kr.	Gjöld ríkissjóðs milljón kr.	Tekjujöfnuður ríkissjóðs milljón kr.
2004	250,3	109,4	80,7	3,1	156.200	280.696	280.382	314
2005	267,2	112,3	81,9	2,6	161.300	336.937	308.383	28.554
Feb. 2004	245,4	109,4	79,2	3,1	152.300	25.197	20.967	4.230
Mar. 2004	246,8	109,4	.	.	.	15.900	20.189	-4.289
Apr. 2004	247,5	109,0	.	.	.	26.477	25.273	1.204
Mái 2004	249,5	109,0	82,9	4,0	158.000	18.064	21.361	-2.426
Jún. 2004	251,1	109,5	.	.	.	24.366	25.340	-974
Júl. 2004	251,4	109,9	.	.	.	16.844	27.202	-10.358
Ágú. 2004	252,0	109,9	81,5	2,6	158.100	30.652	25.538	5.114
Sep. 2004	252,5	109,5	.	.	.	20.174	23.255	-3.952
Okt. 2004	253,2	109,3	.	.	.	27.538	20.372	7.166
Nóv. 2004	253,8	109,2	79,7	2,5	156.300	19.003	23.656	-4.653
Des. 2004	255,5	109,6	.	.	.	32.948	23.422	9.526
Jan. 2005	261,1	111,9	.	.	.	29.894	25.338	4.556
Feb. 2005	261,9	111,7	79,8	3,0	155.800	30.824	22.559	8.265
Mar. 2005	262,9	111,6	.	.	.	18.731	22.358	-3.627
Apr. 2005	264,2	112,3	.	.	.	34.852	32.947	1.905
Mái 2005	265,9	112,9	83,5	3,0	163.800	22.255	23.588	-1.333
Jún. 2005	267,0	112,9	.	.	.	28.984	25.097	3.887
Júl. 2005	268,0	113,2	.	.	.	19.545	29.098	-9.553
Ágú. 2005	268,9	112,6	83,1	1,8	164.000	34.209	22.802	11.407
Sep. 2005	269,8	111,8	.	.	.	23.732	29.809	-6.077
Okt. 2005	270,6	111,8	.	.	.	31.265	22.989	8.276
Nóv. 2005	272,3	112,4	81,7	2,7	161.500	24.148	23.275	873
Des. 2005	273,9	112,7	.	.	.	38.498	28.523	9.975
Jan. 2006	282,8	116,2	.	.	.	41.132	25.508	15.624
Feb. 2006	284,4	116,3	.	.	.	.	.	.



## Skýringar og heimildir

Heimilda er getið þegar um aðfengið efni er að ræða.

**Vöxtur VLF frá sama ársfjórðungi fyrra árs.** VLF merkir verg landsframleiðsla. Sýnd er raunbreyting landsframleiðslu í einstökum ársfjórðungum frá sama ársfjórðungi fyrra árs.

**Vísitala neysluverðs og Vísitala neysluverðs án húsnæðis.** Grunnur maí 1988=100.

**Samræmd vísitala neysluverðs.** Grunnur 2005=100. Samræmda vísitalan er reiknuð fyrir öll EES ríki. Hún er frábrugðin íslensku neysluverðsvísitölunni hvað umfang varðar. Mestu munar að reiknuð húsaleiga í eigin húsnæði er ekki með í samræmdu vísitölunni. Útgjöld erlendra ferðamanna og útgjöld þeirra sem búa á stofnunum eru með í vog samræmdu vísitölnnar en ekki í íslensku neysluverðsvísitölunni.

**Vísitala byggingarkostnaðar.** Grunnur júní 1987=100. Tölurnar eru miðaðar við útreikningsmánuð.

**Fiskafli, magnvísitala.** Aflinn í hverjum mánuði er verðlagður á meðalverði ársins 1990 og umreiknaður í vísitölu miðað við 1998=100.

**Framleiðsla á áli.** Í tonnum. Upplýsingar frá framleiðendum.

**Innvegin mjólk til mjólkurbúa.** Innvegin mjólk í þúsundum lítra frá bændum til vinnslustöðva. Heimild: Samtök afurðastöðva í mjólkuriðnaði.

**Sala á mjólk frá mjólkurbúum.** Sala á mjólk, sýrðum mjólkurvörum, undanrennu og mysu í þúsundum lítra. Heimild: Samtök afurðastöðva í mjólkuriðnaði.

**Unnar mjólkurvörur, prótíngrunnur.** Unnar mjólkurvörur aðrar en mjólk, sýrðar mjólkurvörur, undanrenna og mysa, umreiknað í þúsund lítra m.v. prótínnihald vöru. Heimild: Samtök afurðastöðva í mjólkuriðnaði.

**Kjötsala í tonnum.** *Kindakjöt, nautakjöt, svínakjöt, fuglakjöt.* Nær til sölu á innlendri framleiðslu, ekki innfluttu kjöti eða kjöti af villtum fuglum. Heimild: Bændasamtök Íslands.

**Raforka.** Seld raforka til notenda í gígawattstundum. Notkun er skipt í tvennt, stórnotkun sem er notkun álveranna og járnblendiverksmiðju en önnur notkun telst almenn notkun Heimild: Orkustofnun.

**Eldsneytisinnflutningur.** Eldsneyti unnið úr jarðolíu samkvæmt innflutningsskýrslum.

**Sementsala.** Sala á innlendu og innfluttu sementi, umreiknað til vísitölu. Grunnur 1990 = 100. Heimild: Framleiðandi og innflytjendur.

**Fjöldi húsbrefalána til einstaklinga vegna nýbygginga.** Lán til verktaka eru ekki meðtalin. Heimild: Íbúðalánasjóður.

**Markaðsverð íbúðarhúsnæðis.** Vísitölur, grunnur mars 2000=100. Vísitölurnar eru undirgögn úr vísitölu neysluverðs og byggjast á kaupsamningum sem Fasteignamat ríkisins safnar.

**Kortavelta.** Tölurnar sýna heildargreiðslur heimila með greiðslukortum, þ.e. kreditkortum og debetkortum. Úttektir úr hraðbönkum og greiðslur í bönkum eru ekki meðtaldar. Heimild: Greiðslumiðlun hf., Kreditkort hf.

**Nýskráning bíla.** Fjöldi nýskráðra bíla, nýrra og notaðra. Heimild: Bílgréinasambandið.

**Innflutningur bíla.** Cif-verðmæti bílainnflutnings í milljónum króna.

**Komur ferðamanna til KEF.** Fjöldi allra ferðamanna sem koma með flugvélum til Keflavíkurflugvallar. Í þessum tölum eru ekki þeir farþegar sem höfðu viðkomu á flugvelli en komu ekki inn í landið. Heimild: Flugmálastjórn, Keflavíkurflugvelli.

**Gistinætur á hótélum.** Gistinætur á hótélum, sem rekin eru allt árið. Byggt er á skýrslusöfnun Hagstofunnar frá hótélum.

**Velta skv. virðisaukaskattskýrslum.** Milljónir króna. Sýnd er heildarvelta samkvæmt virðisaukaskattskýrslum fyrir hverja tvo uppgjörsmánuði skattsins. Veltan er sýnd án virðisaukaskatts og er hún flokkuð á atvinnugreinar samkvæmt atvinnugreinaflokkun Hagstofunnar, ÍSAT 95.

**Utanríkisverslun.** *Vöruskiptajöfnuður, vöruútflutningur, vöruinnflutningur, innflutningur varanlegrar neysluvöru, innflutningur rekstrarvöru.* Á fob-virði í milljónum króna.

**Verðvísitala sjávarafurða.** Byggt er á einingarverði helstu vörutegunda samkvæmt upplýsingum frá útflytjendum og er verðið vegið með framleiðslu eða sölu næsta árs á undan. Vísitalan er með grunn 1990=100.

**Verð á áli (LME).** Mánaðarlegt meðalverð á tonni af áli á skyndimarkaði í London (London Metal Exchange). Heimild: Landsvirkjun.

**Olíuverð (UK Brent 38).** Mánaðarlegt meðalverð á fati af Norðursjávarolíu. Heimild: Olíufélagið hf.

**Launavísitala.** Grunnur desember 1988=100. Miðast við meðallaun í hverjum mánuði.

**Kaupmáttur launa.** Vísitala, 2000=100, sýnir breytingu launavísitölu umfram breytingu á vísitölu neysliverðs.

**Atvinnuþátttaka, atvinnuleysi og fjöldi starfandi.** Tölur sýna niðurstöður úr vinnumarkaðsrannsókn Hagstofunnar. Frá og með 2003 er rannsóknin samfelld og skilar niðurstöðum fyrir hvern ársfjórðung. Rannsóknin er úrtaksathugun og er stærð úrtaks 4.000 manns í hverjum ársfjórðungi. Árin 1991-2002 var rannsóknin gerð tvisvar á ári, í apríl og nóvember.

*Atvinnuþátttaka:* Hlutfall vinnuafslins (starfandi og atvinnulausir) af mannfjöldanum 16-74 ára.

*Atvinnuleysi:* Hlutfall atvinnulausra af vinnuafli.

*Fjöldi starfandi:* Fjöldi fólks í launuðu starfi (launafólk og sjálfstætt starfandi).

**Tekjujöfnuður, tekjur og gjöld ríkissjóðs.** Tölur á greiðslugrunni. Heimild: Fjársýsla ríkisins.

**Hag tíðindi**  
**Statistical Series**

91. árgangur nr. 21

ISSN 0019-1078

Sími 528 1000

Bréfasími 528 1099

**Hagvísar**

[www.hagstofa.is/hagtidindi](http://www.hagstofa.is/hagtidindi) • [upplysingar@hagstofa.is](mailto:upplysingar@hagstofa.is)

2006:3

ISSN 1670-4754 (prentað) • ISSN 1670-4762 (rafrænt)

Verð 500 kr. • Áskrift 5.100 kr.

Umsjón Vilhjálmur Bjarnason • [vilhjalmur.bjarnason@hagstofa.is](mailto:vilhjalmur.bjarnason@hagstofa.is)

© Hagstofa Íslands • Borgartúni 21a 150 Reykjavík Ísland

Öllum eru heimil afnot af ritinu. Vinsamlega getið heimildar.