

## Hagvísar í september 2007

### Verðþróun

*Neysliverðsvísitala hækkaði um 0,04%, árshækkun til ágúst 2007 3,4%*

Vísitala neysliverðs í ágúst 2007 hækkaði um 0,04% frá fyrra mánuði (lækkaði um 0,37% án húsnæðis). Sl. tólf mánuði hefur vísitalan hækkað um 3,4% (0,5% án húsnæðis) en breytingin undanfarna þrjú mánuði svarar til 3,1% ársverðbólgu (1,1% verðhjöðnun án húsnæðis). Samræmd neysliverðsvísitala EES á Íslandi í júlí lækkaði um 0,1% frá fyrra mánuði og lækkaði um 0,3% frá fyrra mánuði í EES ríkjunum. Sl. tólf mánuði hækkaði vísitalan um 2,6% á Íslandi og um 2,0% að meðaltali í EES ríkjum. Vísitala byggingarkostnaðar í ágúst hækkaði um 0,86% frá fyrra mánuði; 6,8% hærrí en í ágúst 2006.

### Launabreytingar

*Árshækkun launavísitölu til júlí 2007 8,3%*

Launavísitala í júlí var 0,3% hærrí en í næstliðnum mánuði og hafði þá hækkað um 8,3% frá sama tíma árið áður. Vísitala neysliverðs hækkaði á sama tíma um 3,6%. Mælt á þessa kvarða var kaupmáttur launa því 4,5% meiri í júlí 2007 en á sama tíma árið áður. Meðalkaupmáttur fyrstu sjö mánaða þessa árs er 4,2% meiri en á sama tímabili á sl. ári.

### Innlend eftirspurn

*Vöxtur innlendar eftirspurnar*

Kreditkortavelta heimila var 16,6% meiri í janúar–júlí 2007 en í janúar–júlí á síðasta ári. Debetkortavelta jókst um 4,8% í janúar–júlí 2007 frá sama tíma árið áður. Samtals jókst innlend greiðslukortavelta heimila í janúar–júlí 2007 um 10,4%. Kreditkortavelta Íslendinga erlendis jókst um 6,9% í janúar–júlí 2007 frá sama tíma árið áður. Erlend greiðslukortavelta hérlendis jókst um 7,4% í janúar–júlí 2007 borið saman við janúar–júlí 2006.

*11,9% samdráttur í nýskráningum bíla til loka ágúst 2007*

Nýskráningar bíla í janúar–ágúst 2007 voru 15.656, þ.e. 11,9% samdráttur frá fyrra ári. Síðastliðna 12 mánuði, til loka ágúst, voru nýskráningar bíla 21.001 en það er 17,3% samdráttur frá fyrra tólf mánaða tímabili.

### Fiskafli og útflutningsverð

*Meiri afli fyrstu sjö mánuði ársins*

Afli í janúar–júlí 2007, reiknaður á föstu verði, var 1,1% meiri en í janúar–júlí í fyrra. Afli síðustu 12 mánuði, til loka júlí, er 0,9% meiri en sama tímabil ári áður. Verð á sjávarafli í íslenskum krónum var 32,0% hærrí í janúar–júní 2007 en í janúar–júní 2006. Útflutningsverð sjávarafurða í íslenskum krónum var 8,0% hærrí í janúar–júlí 2007 en í janúar–júlí í fyrra. Gengisvísitala (meðaltal) íslensku krónunnar lækkaði (krónan styrktist) um 1,8% frá janúar–júlí í fyrra til janúar–júlí í ár.



## Utanríkisverslun í júlí og bráðabirgðatölur í ágúst

*Halli á vöruskiptum í júlí*

Vöruskiptajöfnuður var óhagstæður um 14,8 milljarða í júlí en í júlí í fyrra var hann óhagstæður um 16,2 milljarða á sama gengi. Fluttar voru út vörur fyrir 17,9 milljarða og inn voru fluttar vörur fyrir 32,7 milljarða. Vöruskiptajöfnuður fyrstu sjö mánuði ársins var óhagstæður um 55,4 milljarða en á sama tíma árið áður var hann óhagstæður um 89,8 milljarða. Fyrstu sjö mánuði ársins jókst útflutningur um 13,7% en innflutningur minnkaði um 6,7% á föstu gengi.

*12,0 milljarða halli á vöruskiptum í ágúst*

Samkvæmt bráðabirgðatölum Hagstofunnar var útflutningur í ágúst 17,8 milljarðar en innflutningur 29,8 milljarðar. Vöruskiptajöfnuður var því óhagstæður um 12,0 milljarða, samkvæmt bráðabirgðatölum, en í fyrra var vöruskiptajöfnuður í ágúst óhagstæður um 14,4 milljarða.

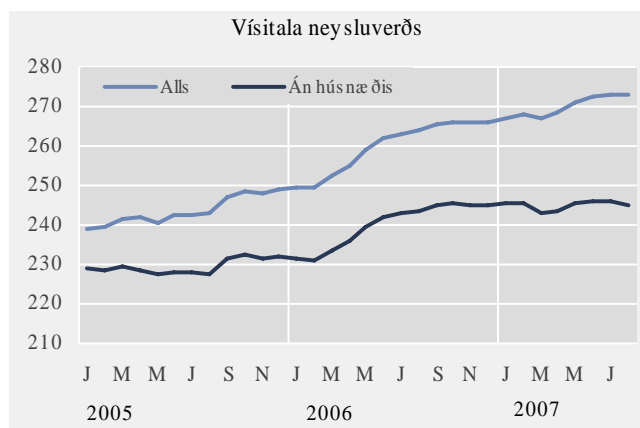
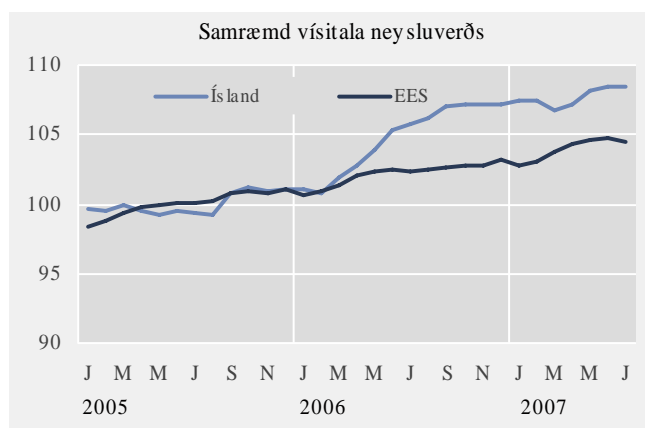
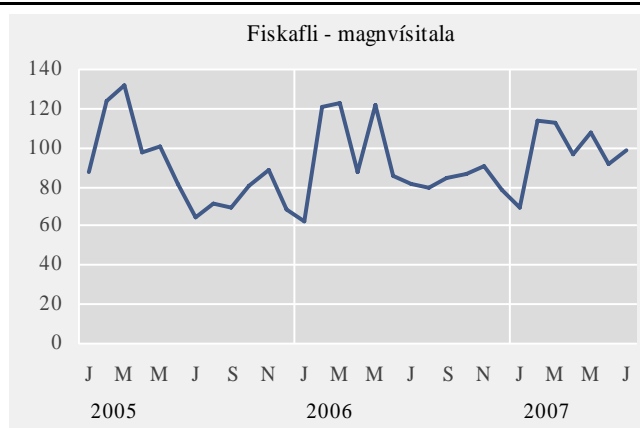
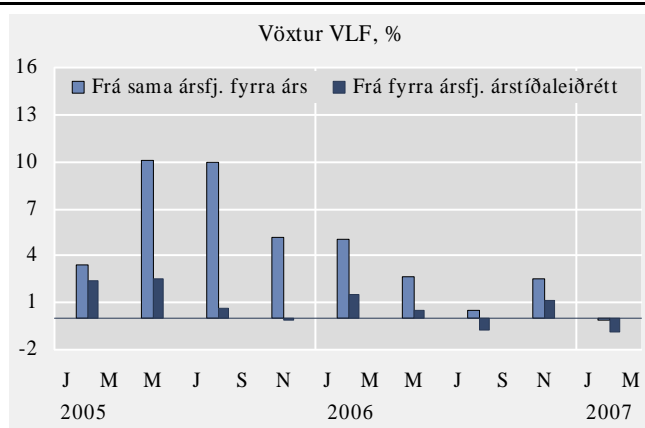
## Komur farþega til Keflavíkurflugvallar

*Komum farþega til landsins fjölgaði um 9,5% í janúar–ágúst*

Samtals komu 671 þúsund farþegar til landsins um Keflavíkurflugvöll í janúar–ágúst borið saman við 613 þúsund farþega í janúar–ágúst 2006. Þetta er 9,5% aukning. Síðastliðna 12 mánuði, til loka ágúst, komu 926 þúsund farþegar til landsins og er það 10,9% aukning frá 12 mánuðum þar á undan.

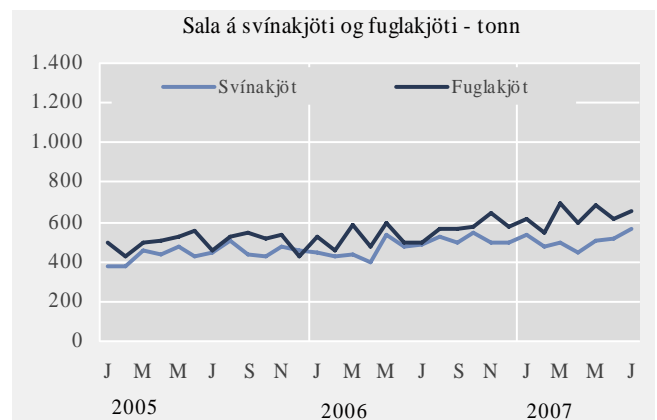
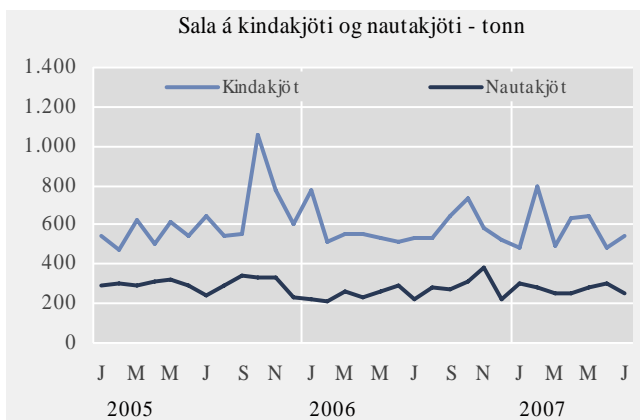
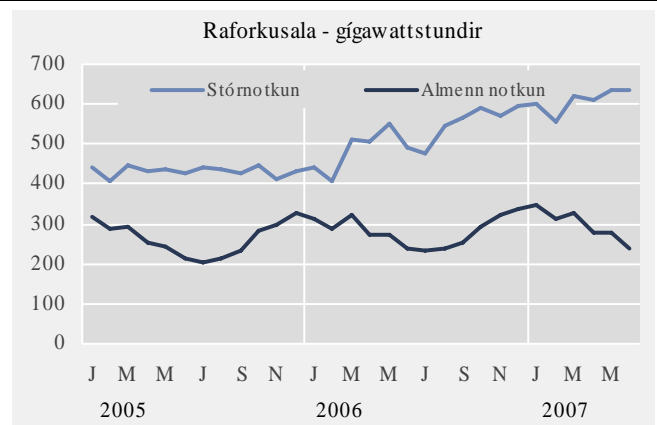
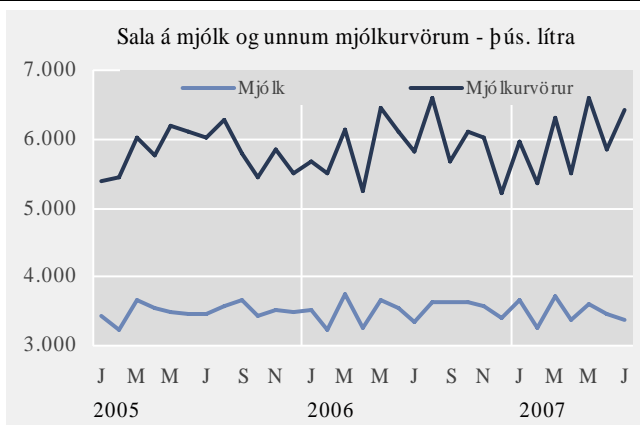
## Hagvísar í september 2007

	Vöxtur VLF frá sama ársfj. fyrri árs %	Vöxtur VLF breyting frá fyrri ársfj. % árstíðaleiðrétt	Vísitala neyslu- verðs	Vísitala neysluverðs án húsnaðis	Samræmd vísitala neysluverðs Ísland	Samræmd vísitala neysluverðs EES	Vísitala byggingar- kostnaðar	Fiskafli, magnvísitala	Fram- leiðsla á áli tonn
2005	7,2	.	244,1	229,6	100,0	100,0	314,4	96,4	274.696
2006	2,6	.	260,6	240,7	104,6	102,2	341,3	91,9	326.090
Ágú. 2005	9,9	0,6	243,2	227,5	99,2	100,3	315,1	78,1	23.627
Sep. 2005	.	.	246,9	231,4	100,8	100,7	316,3	76,5	22.751
Okt. 2005	.	.	248,4	232,5	101,3	101,0	316,6	87,3	23.531
Nóv. 2005	5,2	-0,2	248,0	231,5	100,9	100,8	316,6	99,2	22.219
Des. 2005	.	.	248,9	232,0	101,1	101,0	316,7	76,2	22.993
Jan. 2006	.	.	249,7	231,5	101,0	100,6	325,2	62,7	23.146
Feb. 2006	5,1	1,5	249,5	230,9	100,8	100,9	325,3	120,5	20.628
Mar. 2006	.	.	252,3	233,6	101,9	101,4	325,9	123,3	25.010
Apr. 2006	.	.	255,2	236,1	102,7	102,1	329,4	87,5	26.790
Máí 2006	2,6	0,5	258,9	239,6	103,9	102,4	334,9	121,4	28.975
Jún. 2006	.	.	261,9	242,0	105,3	102,5	335,8	85,7	26.928
Júl. 2006	.	.	263,1	243,0	105,7	102,4	349,7	81,2	24.004
Ágú. 2006	0,5	-0,7	264,0	243,7	106,2	102,5	351,4	80,0	26.046
Sep. 2006	.	.	265,6	245,2	107,0	102,6	352,3	84,4	29.804
Okt. 2006	.	.	266,2	245,6	107,1	102,8	354,4	86,9	32.531
Nóv. 2006	2,5	1,2	266,1	245,0	107,1	102,8	355,2	90,6	30.439
Des. 2006	.	.	266,2	245,0	107,1	103,2	356,3	78,4	31.789
Jan. 2007	.	.	266,9	245,3	107,4	102,8	364,5	69,0	32.591
Feb. 2007	-0,1	-0,9	268,0	245,3	107,5	103,1	368,2	114,2	29.898
Mar. 2007	.	.	267,1	243,2	106,8	103,7	369,0	112,6	35.031
Apr. 2007	.	.	268,7	243,7	107,1	104,3	370,3	96,3	33.631
Máí 2007	...	...	271,0	245,7	108,1	104,6	370,2	108,0	36.562
Jún. 2007	.	.	272,4	246,2	108,5	104,7	370,9	91,3	33.128
Júl. 2007	.	.	273,0	245,9	108,4	104,4	372,0	98,3	33.007
Ágú. 2007	...	...	273,1	245,0	...	...	375,2	...	...



## Hagvísar í september 2007

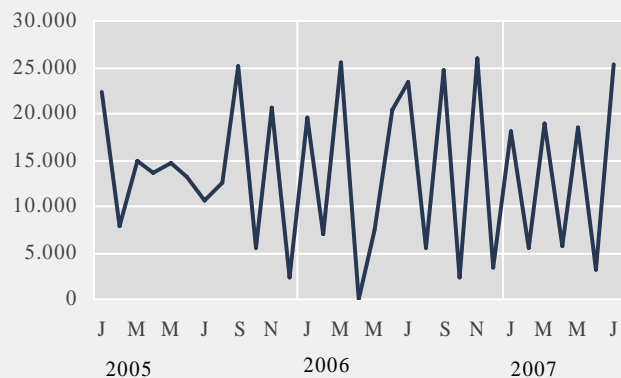
	Mjólkurframleiðsla og sala í þúsundum lítra			Kjötsala í tonnum				Raforkunotk. í Gwst.	
	Innvegin mjólk til mjólkurbúa	Sala á mjólk	Unnar mjólkurvörur prótingrunnur	Kinda- kjöt	Nauta- kjöt	Svína- kjöt	Fugla- kjöt	Stór- notkun	Almenn notkun
2005	109.446	41.974	69.805	7.358	3.574	5.300	6.009	5.191,2	3.159,6
2006	116.389	42.153	70.613	6.984	3.164	5.772	6.581	6.265,3	3.390,9
Júl. 2005	8.957	3.453	6.021	643	244	443	454	440,9	208,0
Ágú. 2005	8.894	3.571	6.290	542	289	506	524	438,3	221,5
Sep. 2005	7.849	3.674	5.788	551	344	435	551	426,3	243,6
Okt. 2005	7.849	3.435	5.435	1.053	330	428	514	445,5	281,8
Nóv. 2005	8.225	3.527	5.843	776	328	481	536	413,4	298,7
Des. 2005	8.977	3.498	5.496	603	233	455	423	432,9	325,5
Jan. 2006	9.617	3.521	5.689	773	220	445	522	443,8	314,9
Feb. 2006	9.081	3.241	5.508	509	211	431	459	409,4	289,0
Mar. 2006	10.297	3.741	6.148	556	262	432	584	510,5	321,5
Apr. 2006	9.786	3.256	5.248	551	233	400	478	506,7	272,4
Mái 2006	11.369	3.654	6.445	533	261	539	601	553,0	272,4
Jún. 2006	9.717	3.553	6.116	509	292	477	500	493,8	238,1
Júl. 2006	9.874	3.336	5.833	534	224	487	494	475,2	234,0
Ágú. 2006	9.819	3.631	6.596	537	277	527	568	545,9	240,2
Sep. 2006	8.778	3.620	5.666	643	270	494	569	567,5	254,5
Okt. 2006	9.159	3.638	6.118	731	316	550	579	592,3	292,7
Nóv. 2006	9.050	3.562	6.031	583	380	495	649	571,4	321,5
Des. 2006	9.842	3.400	5.216	524	217	495	579	595,9	339,4
Jan. 2007	10.490	3.672	5.955	481	304	536	612	602,5	345,1
Feb. 2007	9.839	3.266	5.358	791	284	477	550	555,3	313,9
Mar. 2007	11.082	3.713	6.319	491	254	497	694	621,5	329,8
Apr. 2007	10.891	3.382	5.507	635	256	445	593	611,4	277,9
Mái 2007	11.751	3.614	6.601	643	286	504	683	635,7	275,6
Jún. 2007	11.213	3.446	5.845	480	307	518	615	634,6	239,2
Júl. 2007	10.840	3.361	6.418	540	253	566	659	...	...



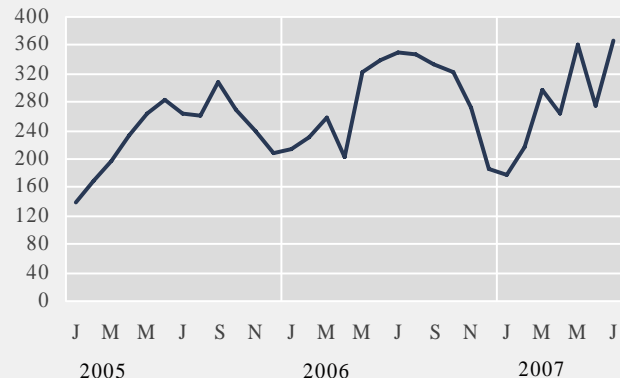
## Hagvísar í september 2007

	Eldsneytisinnflutningur í tonnum				Sement- sala vísitala	Fjöldi íbúðalána til einst. v/nýbygg.	Markaðsverð íbúðarhúsnæðis - vísitölur			
	Bensín	Gasolía	Brennslu- olía	Potu- eldsneyti			Fjölbyli höfuðbsv.	Einbyli höfuðbsv.	Húsnæði lands- byggð	Húsnæði landið allt
2005	163.308	418.195	62.897	139.357	236,3	2.041	189,1	210,6	156,5	183,8
2006	165.290	385.994	71.658	166.525	281,6	1.284	218,2	252,3	185,9	214,7
Ágú. 2005	12.466	31.446	6.426	752	262,4	152	200,3	225,0	157,7	192,9
Sep. 2005	25.114	65.783	11.763	30.387	307,0	166	202,3	229,1	161,0	195,5
Okt. 2005	5.631	0	0	11.550	270,1	164	204,1	234,0	165,6	198,4
Nóv. 2005	20.740	66.903	8.874	11.791	239,8	176	205,3	234,5	171,2	200,6
Des. 2005	2.301	1.383	1	0	208,5	113	206,4	238,8	172,2	202,1
Jan. 2006	19.498	38.930	4.679	15.434	213,1	84	210,6	238,3	177,2	205,9
Feb. 2006	7.013	3.849	1	0	229,9	106	212,8	241,4	174,9	207,1
Mar. 2006	25.624	56.581	16.185	24.681	257,0	141	214,2	242,4	179,4	209,2
Apr. 2006	0	0	2.056	0	203,5	85	216,3	249,6	181,1	212,2
Mái 2006	7.484	23.562	10.350	5.610	321,9	144	217,6	254,6	188,1	215,3
Jún. 2006	20.383	47.333	10.072	19.692	340,0	145	219,2	255,5	189,9	216,7
Júl. 2006	23.507	51.253	1.997	29.009	350,9	124	220,5	261,1	192,1	219,0
Ágú. 2006	5.434	17.225	4.783	3.318	347,3	89	220,5	258,6	189,7	217,9
Sep. 2006	24.657	60.056	8.519	28.941	334,6	61	220,3	258,0	191,0	218,0
Okt. 2006	2.236	18.556	2.897	2.969	321,8	112	222,5	257,8	186,4	218,2
Nóv. 2006	26.010	52.511	10.120	30.300	272,8	113	221,9	258,0	189,6	218,5
Des. 2006	3.444	16.138	0	6.570	186,3	80	222,3	252,6	190,2	217,9
Jan. 2007	17.990	36.673	14.044	19.726	178,9	98	219,9	251,7	190,3	216,3
Feb. 2007	5.455	17.019	1	2.358	216,6	90	222,1	255,7	196,6	219,8
Mar. 2007	18.926	44.665	15.048	12.597	298,0	139	224,7	257,6	197,8	222,0
Apr. 2007	5.736	10.319	2.052	21.173	263,6	100	228,9	263,0	205,9	227,2
Mái 2007	18.568	38.595	15.227	0	360,3	118	231,6	265,4	206,2	229,2
Jún. 2007	3.149	11.112	2.997	32.649	274,5	137	235,9	271,4	208,5	233,3
Júl. 2007	25.288	14.044	71.110	0	367,2	...	239,0	278,5	211,1	237,0
Ágú. 2007	...	...	...	...	...	...	242,3	284,4	211,5	240,0

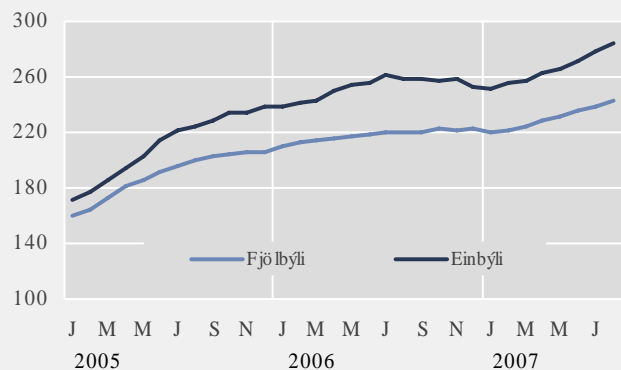
Innflutningur á bensíni - tonn



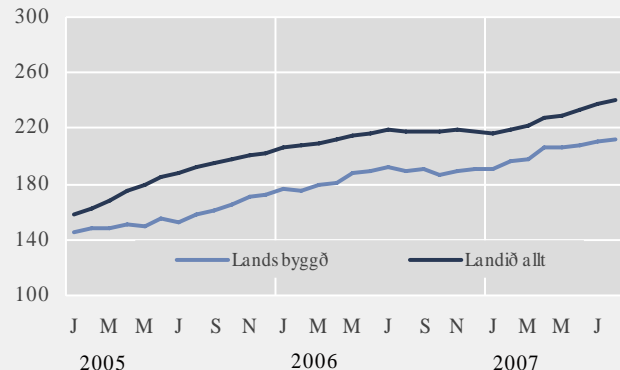
Sementsala - magnvísitala



Vísitala fasteignaverðs á höfuðborgarsvæðinu



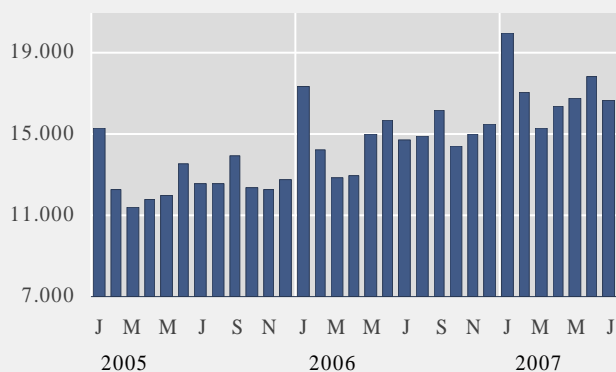
Vísitala fasteignaverðs



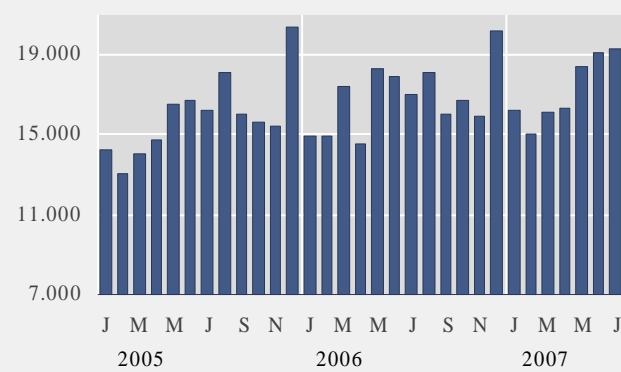
## Hagvísar í september 2007

	Kortavelta í milljónum króna			Erlend greiðslukort innanlands	Nýskráning bíla fjöldi	Innfl. bíla cif-verðmæti milljón kr.	Komur ferðamanna til KEF fjöldi	Gistinætur á hótelum fjöldi
	Kreditkort heimili innanlands	Kreditkort heimili erlendis	Debetkort posar					
2005	144.358	27.375	191.148	14.800	25.935	39.206	756.193	1.035.085
2006	179.071	36.956	202.121	17.639	23.120	40.903	868.042	1.168.864
Ágú. 2005	11.963	2.592	18.126	2.793	1.936	3.040	100.134	154.146
Sep. 2005	13.213	2.019	16.016	1.727	2.006	3.117	65.180	93.929
Okt. 2005	11.603	2.668	15.601	942	1.824	2.816	62.199	86.643
Nóv. 2005	11.556	2.714	15.394	767	1.983	3.073	50.738	57.449
Des. 2005	12.025	2.506	20.439	655	1.792	3.075	44.063	42.299
Jan. 2006	17.361	1.862	14.991	718	2.027	3.084	38.258	40.382
Feb. 2006	14.278	2.445	14.908	662	2.237	3.648	41.022	55.885
Mar. 2006	12.908	2.583	17.459	814	2.879	5.075	53.592	73.678
Apr. 2006	13.014	3.131	14.501	888	1.752	3.279	67.376	80.067
Mái 2006	15.044	3.113	18.271	1.354	2.369	3.719	69.676	101.453
Jún. 2006	15.708	3.613	17.963	1.935	3.220	5.720	104.267	132.790
Júl. 2006	14.693	3.352	17.026	3.014	1.793	3.060	123.982	177.833
Ágú. 2006	14.938	3.289	18.111	3.273	1.498	2.553	115.085	163.795
Sep. 2006	16.209	3.192	15.989	1.942	1.528	2.655	72.650	116.116
Okt. 2006	14.407	3.307	16.735	1.261	1.390	2.340	72.202	97.900
Nóv. 2006	14.998	3.669	15.949	959	1.395	3.130	59.823	72.432
Des. 2006	15.512	3.401	20.216	820	1.032	2.641	50.109	53.622
Jan. 2007	19.987	2.391	16.198	920	1.310	2.380	44.161	50.816
Feb. 2007	17.050	2.920	15.060	1.097	1.326	2.699	46.151	65.416
Mar. 2007	15.345	2.970	16.168	934	1.619	3.160	59.144	87.998
Apr. 2007	16.398	3.504	16.376	1.094	1.532	2.911	72.512	90.449
Mái 2007	16.742	3.209	18.403	1.303	2.544	4.384	78.369	115.732
Jún. 2007	17.874	3.396	19.113	1.861	3.030	4.664	111.212	153.901
Júl. 2007	16.702	3.104	19.303	2.871	2.154	3.974	135.489	...
Ágú. 2007	...	...	...	...	2.141	...	124.408	...

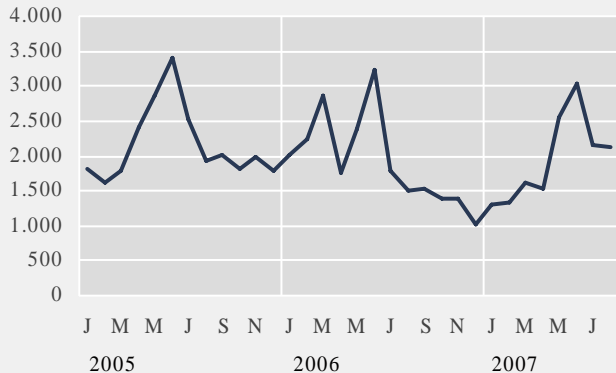
Kreditkortavelta heimila innanlands - millj. kr.



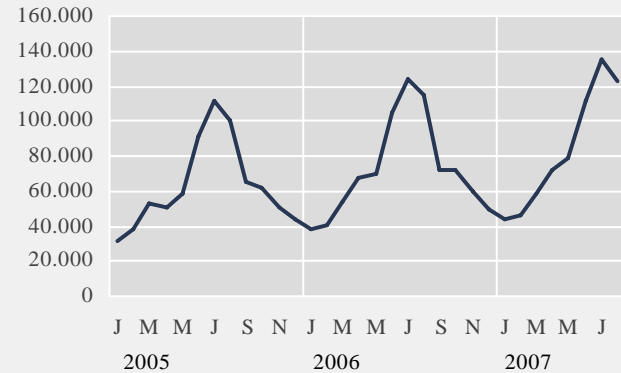
Debetkortavelta heimila innanlands - millj. kr.



Nýskráningar bíla - fjöldi



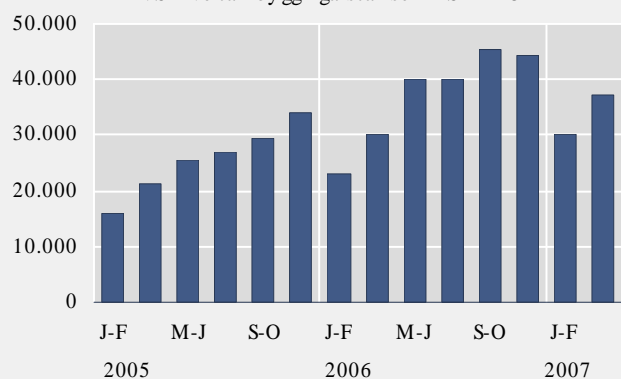
Komur ferðamanna til KEF - fjöldi



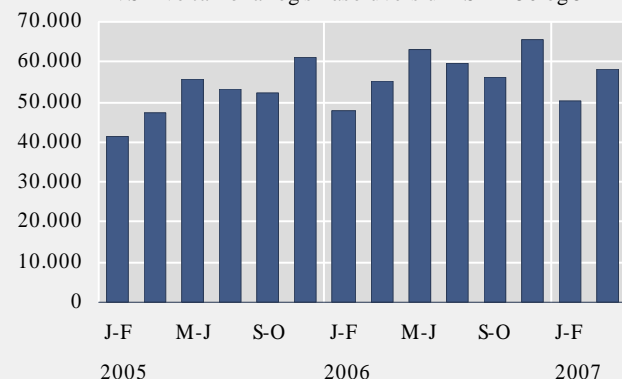
## Hagvísar í september 2007

	Velta skv. virðisaukaskýrslum í milljónum króna						Ýmis þjónusta ÍSAT 71-74 og 90-93
	Iðnaður ÍSAT 15-37	Byggingar- starfsemi ÍSAT 45	Bíla- og smá- söluverslun ÍSAT 50 og 52	Hótel og veitingarekstur ÍSAT 55	Samgöngur ÍSAT 60-63	Fjarskipti ÍSAT 64	
2005	387.865	153.408	310.866	36.586	139.495	30.873	152.758
2006	446.445	222.755	347.320	43.463	139.486	34.540	190.738
Mar.–apr. 2003	52.886	12.010	36.534	3.949	14.449	3.990	16.359
Maí–jún. 2003	54.052	16.601	41.519	5.386	20.704	4.436	17.378
Júl.–ágú. 2003	50.299	17.088	43.441	7.209	19.440	4.380	16.632
Sep.–okt. 2003	55.009	19.141	40.355	4.815	17.869	4.358	17.183
Nóv.–des. 2003	54.373	18.249	45.664	4.438	15.305	4.644	21.234
Jan.–feb. 2004	46.553	12.738	36.250	3.599	15.087	4.210	16.701
Mar.–apr. 2004	60.094	15.164	41.574	4.419	18.301	4.454	19.370
Maí–jún. 2004	60.382	19.829	46.990	5.886	21.260	4.966	20.048
Júl.–ágú. 2004	54.031	21.012	46.898	8.073	26.058	4.652	19.664
Sep.–okt. 2004	59.743	21.672	45.188	5.356	22.794	4.709	21.746
Nóv.–des. 2004	61.914	25.993	53.782	4.883	19.766	4.939	27.866
Jan.–feb. 2005	49.519	15.891	41.484	3.944	17.338	4.496	19.739
Mar.–apr. 2005	60.630	21.324	47.240	4.993	20.765	5.195	24.028
Maí–jún. 2005	64.966	25.706	55.608	6.760	25.390	5.316	26.268
Júl.–ágú. 2005	62.332	26.846	53.387	8.951	28.122	5.060	25.374
Sep.–okt. 2005	69.493	29.520	52.256	6.144	25.494	5.477	26.504
Nóv.–des. 2005	80.925	34.121	60.891	5.794	22.386	5.329	30.845
Jan.–feb. 2006	53.161	22.875	47.624	4.670	19.040	5.382	24.158
Mar.–apr. 2006	74.127	30.302	55.051	6.083	23.242	5.663	27.802
Maí–jún. 2006	83.106	40.105	63.090	8.069	26.687	6.032	30.402
Júl.–ágú. 2006	84.989	39.984	59.507	10.391	26.391	5.614	32.364
Sep.–okt. 2006	74.783	45.259	56.430	7.467	23.109	5.781	36.722
Nóv.–des. 2006	76.330	43.631	65.602	6.783	21.017	6.068	39.297
Jan.–feb. 2007	68.041	30.033	50.469	5.269	17.560	5.725	30.772
Mar.–apr. 2007	79.358	37.123	58.232	7.321	20.060	6.536	34.303

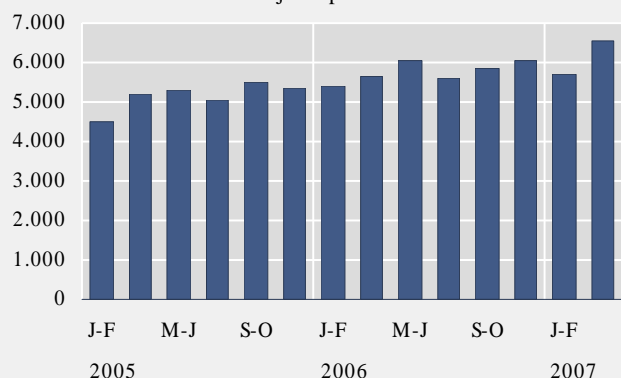
VSK velta - byggingarstarfsemi ÍSAT 45



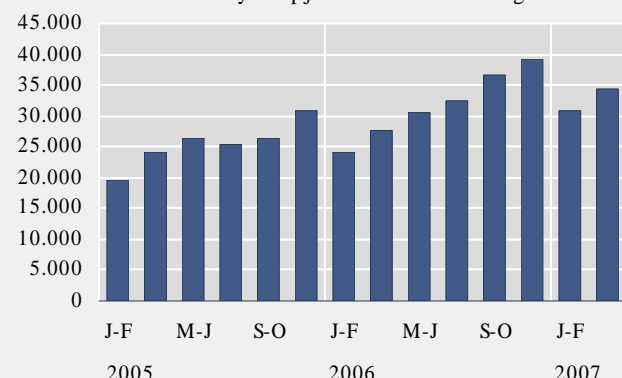
VSK velta - bíla- og smásöluverslun ÍSAT 50 og 52



VSK velta - fjarskipti ÍSAT 64

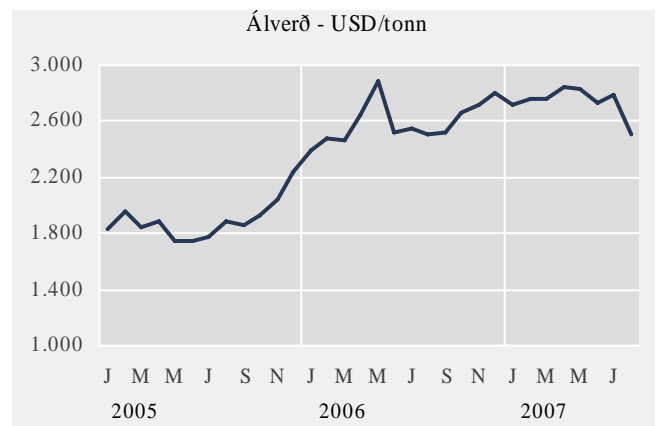
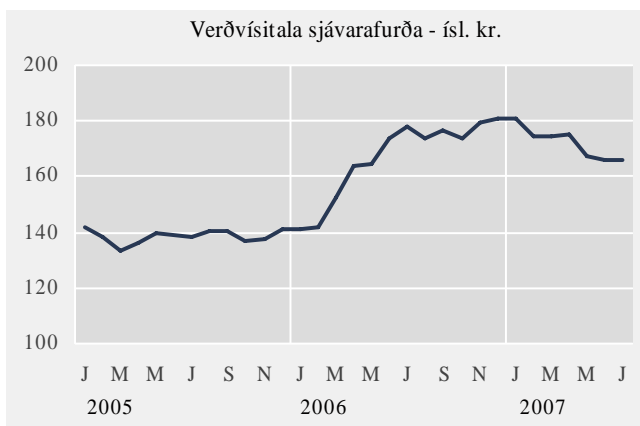
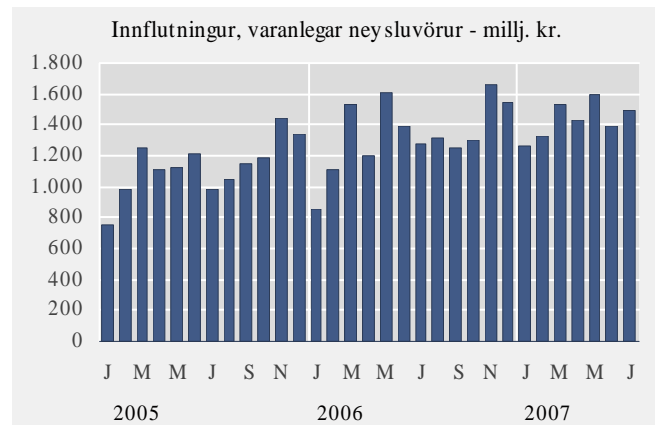
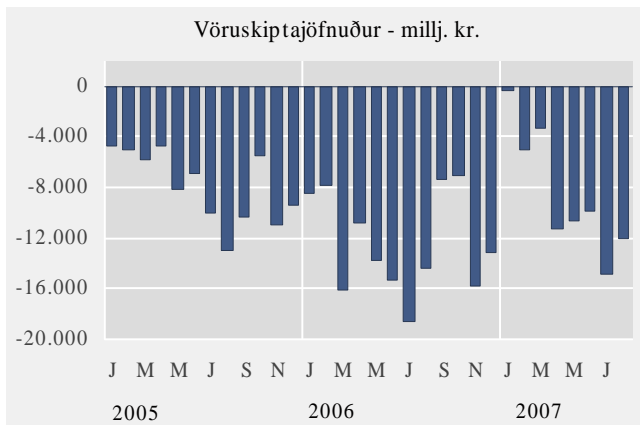


VSK velta - ýmis þjónusta ÍSAT 71-74 og 90-93



## Hagvísar í september 2007

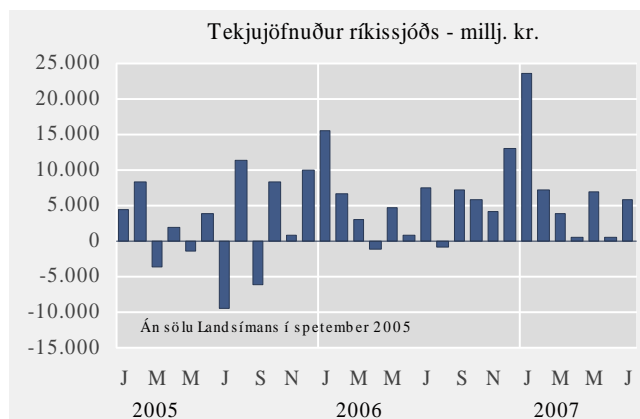
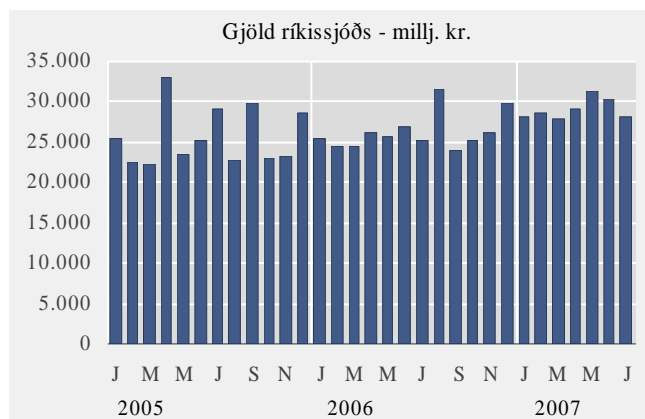
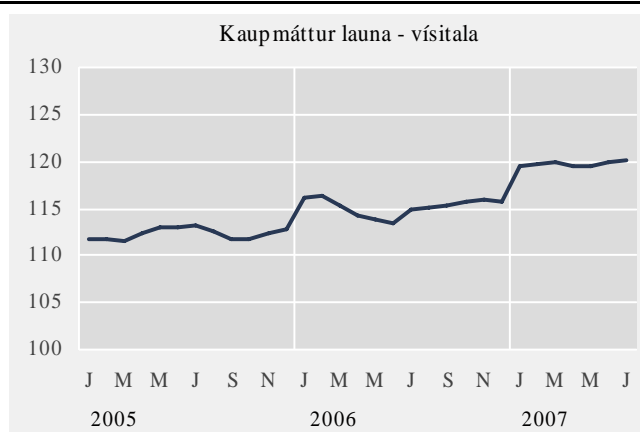
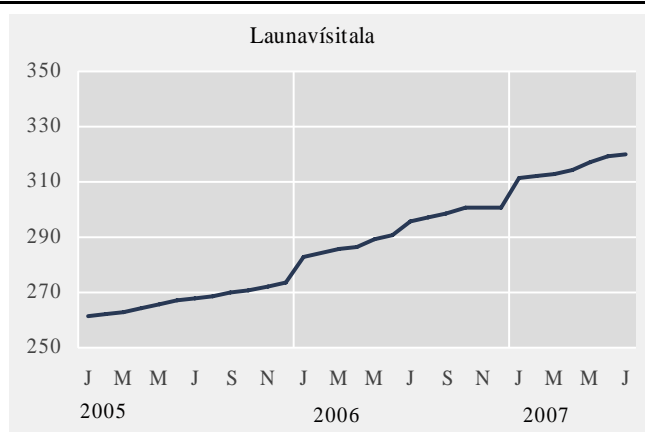
	Utanríkisverslun fob í milljónum króna					Verðvísitala sjávarafurða Ísl. kr.	Verð á áli (LME) USD/tonn	Olíuverð (UK Brent 38) USD/fat
	Vöruskipta- jöfnuður	Vöruút- flutningur	Vöruinn- flutningur	Par af varanlegar neysluvörur	Par af rekstrarvörur			
2005	-94.540	194.355	288.895	13.586	107.901	138,6	1.896,1	54,6
2006	-148.610	242.740	391.350	16.019	146.372	166,7	2.594,3	65,0
Sep. 2005	-10.362	16.911	27.273	1.152	12.460	140,5	1.854,0	62,7
Okt. 2005	-5.544	16.041	21.585	1.184	6.803	136,9	1.932,0	58,3
Nóv. 2005	-11.007	16.747	27.754	1.441	11.727	137,7	2.038,0	55,0
Des. 2005	-9.381	13.690	23.070	1.337	6.922	141,1	2.236,0	56,6
Jan. 2006	-8.401	17.051	25.452	854	10.739	140,9	2.391,0	62,9
Feb. 2006	-7.766	14.661	22.427	1.106	7.644	142,0	2.481,0	59,7
Mar. 2006	-16.137	19.915	36.052	1.529	13.300	152,3	2.458,0	61,6
Apr. 2006	-10.801	19.081	29.882	1.195	9.847	164,0	2.643,0	70,8
Mái 2006	-13.740	23.938	37.678	1.607	13.957	164,4	2.881,0	69,4
Jún. 2006	-15.358	26.439	41.797	1.386	14.533	173,8	2.520,0	68,2
Júl. 2006	-18.616	19.378	37.994	1.278	14.679	177,9	2.556,0	73,5
Ágú. 2006	-14.430	16.596	31.025	1.315	11.455	173,7	2.508,0	73,2
Sept. 2006	-7.388	25.358	32.746	1.254	14.914	176,8	2.518,0	61,2
Okt. 2006	-9.105	19.998	29.104	1.296	9.993	174,0	2.662,0	57,3
Nóv. 2006	-15.856	20.189	36.045	1.658	14.217	179,6	2.714,0	58,4
Des. 2006	-20.863	20.136	41.000	1.540	11.093	180,5	2.799,0	63,4
Jan. 2007	-314	25.860	26.175	1.267	10.310	181,2	2.721,0	53,8
Feb. 2007	-5.001	23.930	28.931	1.322	13.185	174,8	2.759,0	57,6
Mar. 2007	-3.350	30.608	33.957	1.532	14.000	174,3	2.758,0	62,5
Apr. 2007	-11.312	18.956	30.269	1.427	12.629	175,0	2.844,0	67,7
Mái 2007	-10.656	20.503	31.159	1.595	12.425	167,6	2.825,0	67,5
Jún. 2007	-9.932	20.097	30.029	1.388	10.485	165,9	2.727,0	71,8
Júl. 2007	-14.831	17.858	32.689	1.488	14.004	165,9	2.788,0	77,9
Ágú. 2007	-12.000 <sup>1</sup>	17.800 <sup>1</sup>	29.800 <sup>1</sup>	...	...	...	2.510,0	70,4

<sup>1</sup> Bráðabirgðatölur.



## Hagvísar í september 2007

	Launa- vísitala	Kaupmáttur launa, vísitala	Meðaltal ársfjórðunga (f.o.m. 2003)			Opinber búskapur		
			Atvinnu- þátttaka %	Atvinnu- leysi %	Fjöldi starfandi í ársfjórðungi	Tekjur ríkissjóðs milljón kr.	Gjöld ríkissjóðs milljón kr.	Tekjujöfnuður ríkissjóðs milljón kr.
2005	267,2	112,3	81,9	2,6	161.300	336.937	308.383	28.554
2006	292,7	115,2	83,1	2,9	169.600	381.336	314.716	66.620
Júl. 2005	268,0	113,2	.	.	.	19.545	29.098	-9.553
Ágú. 2005	268,9	112,6	83,1	1,8	164.000	34.209	22.802	11.407
Sep. 2005	269,8	111,8	.	.	.	23.732	29.809	-6.077
Okt. 2005	270,6	111,8	.	.	.	31.265	22.989	8.276
Nóv. 2005	272,3	112,4	81,7	2,7	161.500	24.148	23.275	873
Des. 2005	273,9	112,7	.	.	.	38.498	28.523	9.975
Jan. 2006	282,8	116,2	.	.	.	41.132	25.508	15.624
Feb. 2006	284,4	116,3	81,1	2,4	163.500	31.112	24.459	6.653
Mar. 2006	285,4	115,4	.	.	.	27.463	24.404	3.059
Apr. 2006	286,4	114,3	.	.	.	24.891	26.087	-1.196
Máí 2006	289,1	113,9	85,1	4,0	171.600	30.467	25.713	4.754
Jún. 2006	290,4	113,5	.	.	.	27.761	26.989	772
Júl. 2006	295,4	115,0	.	.	.	32.683	25.097	7.586
Ágú. 2006	297,4	115,2	84,2	2,6	173.300	30.600	31.471	-871
Sep. 2006	298,9	115,3	.	.	.	31.137	23.904	7.233
Okt. 2006	300,4	115,8	.	.	.	31.108	25.192	5.916
Nóv. 2006	301,0	116,0	82,1	2,5	169.900	30.153	26.085	4.068
Des. 2006	300,8	115,8	.	.	.	42.829	29.807	13.022
Jan. 2007	311,5	119,5	.	.	.	51.786	28.206	23.580
Feb. 2007	312,3	119,7	82,2	2,0	172800,0	35.811	28.689	7.122
Mar. 2007	313,2	119,9	.	.	.	31.604	27.794	3.810
Apr. 2007	314,6	119,6	.	.	.	29.703	29.163	540
Máí 2007	316,9	119,5	85,1	3,2	179.100	38.212	31.302	6.910
Jún. 2007	319,0	120,0	.	.	.	30.797	30.355	442
Júl. 2007	319,8	120,1	.	.	.	33.965	28.061	5.904



## Skýringar og heimildir

Heimilda er getið þegar um aðfengið efni er að ræða.

**Vöxtur VLF frá sama ársfjórðungi fyrra árs.** VLF merkir verg landsframleiðsla. Sýnd er raunbreyting landsframleiðslu í einstökum ársfjórðungum frá sama ársfjórðungi fyrra árs. Einnig er sýnd ársfjórðungsleg breyting landsframleiðslu frá fyrra ársfjórðungi eftir að sú röð hefur verið árstíðaleiðrétt.

**Vísitala neysluverðs og Vísitala neysluverðs án húsnæðis.** Grunnur maí 1988=100.

**Samræmd vísitala neysluverðs.** Grunnur 2005=100. Samræmda vísitalan er reiknuð fyrir öll EES ríki. Hún er frábrugðin íslensku neysluverðsvísitölunni hvað umfang varðar. Mestu munar að reiknuð húsaleiga í eigin húsnæði er ekki með í samræmdu vísitölunni. Útgjöld erlendra ferðamanna og útgjöld þeirra sem búa á stofnunum eru með í vog samræmdu vísitölnnar en ekki í íslensku neysluverðsvísitölunni.

**Vísitala byggingarkostnaðar.** Grunnur júní 1987=100. Tölurnar eru miðaðar við útreikningsmánuð.

**Fiskafli, magnvísitala.** Sýnd er magnvísitala, sem er keðjutengd árlega. Viðmiðun vísitölnnar, þ.e. 100,0, er meðalmánaðargildið á árinu 2004. Grunnur vísitölnnar hverju sinni er meðalverð hvernna fisktegundar á ári T-2, þ.e. á næst síðasta ári.

**Framleiðsla á áli.** Í tonnum. Upplýsingar frá framleiðendum.

**Innvegin mjólk til mjólkurbúa.** Innvegin mjólk í þúsundum lítra frá bændum til vinnslustöðva. Heimild: Samtök afurðastöðva í mjólkuriðnaði.

**Sala á mjólk frá mjólkurbúum.** Sala á mjólk, sýrðum mjólkurvörum, undanrennu og mysu í þúsundum lítra. Heimild: Samtök afurðastöðva í mjólkuriðnaði.

**Unnar mjólkurvörur, prótíngrunnur.** Unnar mjólkurvörur aðrar en mjólk, sýrðar mjólkurvörur, undanrenna og mysa, umreiknað í þúsund lítra m.v. prótíninnihald vöru. Heimild: Samtök afurðastöðva í mjólkuriðnaði.

**Kjötsala í tonnum.** Kindakjöt, nautakjöt, svínakjöt, fuglakjöt. Nær til sölu á innlendri framleiðslu, ekki innfluttu kjöti eða kjöti af villtum fuglum. Heimild: Bændasamtök Íslands.

**Raforka.** Seld raforka til notenda í gígawattstundum. Notkun er skipt í tvennt, stórnotkun sem er notkun álveranna og járnblendiverksmiðju en önnur notkun telst almenn notkun Heimild: Orkustofnun.

**Eldsneytisinnflutningur.** Eldsneyti unnið úr jarðolíu samkvæmt innflutningsskýrslum.

**Sementsala.** Sala á innlendu og innfluttu sementi, umreiknað til vísitölu. Grunnur 1990 = 100. Heimild: Framleiðandi og innflytjendur.

**Fjöldi húsbrefalána til einstaklinga vegna nýbygginga.** Lán til verktaka eru ekki meðtalin. Heimild: Íbúðalánasjóður.

**Markaðsverð íbúðarhúsnæðis.** Vísitölur, grunnur mars 2000=100. Vísitölnnar eru undirgögn úr vísitölu neysluverðs og byggjast á kaupsamningum sem Fasteignamat ríkisins safnar.

**Kortavelta.** Tölurnar sýna heildargreiðslur heimila með greiðslukortum, þ.e. kreditkortum og debetkortum. Úttektir úr hraðbönkum og greiðslur í bönkum eru ekki meðtaldar. Heimild: Greiðslumiðlun hf., Kreditkort hf.

**Nýskráning bíla.** Fjöldi nýskráðra bíla, nýrra og notaðra. Heimild: Bílgreinasambandið og Umferðastofa.

**Innflutningur bíla.** Cif-verðmæti bílainnflutnings í milljónum króna.

**Komur ferðamanna til KEF.** Fjöldi allra ferðamanna sem koma með flugvélum til Keflavíkurflugvallar. Í þessum tölum eru ekki þeir farþegar sem höfðu viðkomu á flugvelli en komu ekki inn í landið. Heimild: Flugmálastjórn, Keflavíkurflugvelli.

**Gistinætur á hótélum.** Gistinætur á hótélum, sem rekin eru allt árið. Byggt er á skýrslusöfnun Hagstofunnar frá hótélum.

**Velta skv. virðisaukaskattskýrslum.** Milljónir króna. Sýnd er heildarvelta samkvæmt virðisaukaskattskýrslum fyrir hverja tvo uppgjörsmánuði skattsins. Veltan er sýnd án virðisaukaskatts og er hún flokkuð á atvinnugreinar samkvæmt atvinnugreinaflokkun Hagstofunnar, ÍSAT 95.

**Utánríkisverslun.** Vöruskiptajöfnuður, vöruútflutningur, vöruinnflutningur, innflutningur varanlegrar neysluvöru, innflutningur rekstrarvöru. Á fob-virði í milljónum króna.

**Verðvísitala sjávarafurða.** Byggt er á einingarverði helstu vörutegunda samkvæmt upplýsingum frá útflytjendum og er verðið vegið með framleiðslu eða sölu næsta árs á undan. Vísitalan er með grunn 1990=100.

**Verð á áli (LME).** Mánaðarlegt meðalverð á tonni af áli á skyndimarkaði í London (London Metal Exchange). Heimild: Landsvirkjun.

**Olíuverð (UK Brent 38).** Mánaðarlegt meðalverð á fati af Norðursjávarolíu. Heimild: Olíufélagið hf.

**Launavísitala.** Grunnur desember 1988=100. Miðast við meðallaun í hverjum mánuði.

**Kaupmáttur launa.** Vísitala, 2000=100, sýnir breytingu launavísitölu umfram breytingu á vísitölu neysliverðs.

**Atvinnuþátttaka, atvinnuleysi og fjöldi starfandi.** Tölur sýna niðurstöður úr vinnumarkaðsrannsókn Hagstofunnar. Frá og með 2003 er rannsóknin samfelld og skilar niðurstöðum fyrir hvern ársfjórðung. Rannsóknin er úrtaksathugun og er stærð úrtaks 4.000 manns í hverjum ársfjórðungi. Árin 1991-2002 var rannsóknin gerð tvisvar á ári, í apríl og nóvember.

*Atvinnuþátttaka:* Hlutfall vinnuaflsins (starfandi og atvinnulausir) af mannfjöldanum 16-74 ára.

*Atvinnuleysi:* Hlutfall atvinnulausra af vinnuafli.

*Fjöldi starfandi:* Fjöldi fólks í launuðu starfi (launafólk og sjálfstætt starfandi).

**Tekjujöfnuður, tekjur og gjöld ríkissjóðs.** Tölur á greiðslugrunni. Heimild: Fjársýsla ríkisins.

**Hagtíðindi**  
**Statistical Series**

92. árgangur nr. 52

ISSN 0019-1078

Sími 528 1000

Bréfasími 528 1099

**Hagvísar**

[www.hagstofa.is/hagtidindi](http://www.hagstofa.is/hagtidindi) • [upplysingar@hagstofa.is](mailto:upplysingar@hagstofa.is)

2007:9

ISSN 1670-4754 (prentað) • ISSN 1670-4762 (rafrænt)

Verð 500 kr. • Áskrift 5.100 kr.

Umsjón Vilhjálmur Bjarnason • [vilhjalmur.bjarnason@hagstofa.is](mailto:vilhjalmur.bjarnason@hagstofa.is)

© Hagstofa Íslands • Borgartúni 21a 150 Reykjavík Ísland

Öllum eru heimil afnot af ritinu. Vinsamlega getið heimildar.