

## Hagvísar í júní 2009

### Verðþróun

*Neysliverðsvísitala hækkaði um 1,13%, árshækkun til maí 2009 er 11,6%*

Vísitala neysliverðs í maí 2009 hækkaði um 1,13% frá fyrra mánuði (hækkaði um 1,44% án húsnæðis). Síðastliðna tólf mánuði hefur vísitalan hækkað um 11,6% (15,5% án húsnæðis) en breytingin undanfarna þrjú mánuði samsvarar 4,0% ársverðbólgu (10,2% verðbólgu án húsnæðis). Samræmd neysliverðsvísitala EES á Íslandi í apríl hækkaði um 0,73% frá fyrra mánuði og um 0,3% frá fyrra mánuði í EES-ríkjunum. Síðastliðna tólf mánuði hækkaði samræmda vísitalan um 16,3% á Íslandi og um 1,3% að meðaltali í EES-ríkjunum. Vísitala byggingarkostnaðar í maí hækkaði um 0,2% frá fyrra mánuði; 11,8% hærrí en í maí 2008. Vísitala framleiðsluverðs í apríl hækkaði um 7,2% frá fyrra mánuði; 12,5% hærrí en í apríl 2008.

### Launabreytingar

*Árshækkun launavísitölu til apríl 2009 er 4,4%*

Launavísitala í apríl lækkaði um 0,2% frá fyrra mánuði. Síðastliðna 12 mánuði hefur vísitalan hækkað um 4,4%. Vísitala neysliverðs hækkaði á sama tíma um 11,9%. Mælt á þessa kvarða var kaupmáttur launa því 6,7% minni í apríl 2009 en á sama tíma árið áður. Meðalkaupmáttur fyrstu fjögurra mánaða þessa árs er 8,4% minni en á sama tímabili á síðasta ári.

### Innlend eftirspurn

*Innlend eftirspurn dregst saman*

Kreditkortavelta heimila dróst saman um 14,0% í janúar–apríl í ár miðað við sömu mánuði í fyrra. Debetkortavelta dróst saman um 1,5% á sama tíma. Samtals dróst innlend greiðslukortavelta heimila í janúar–apríl 2009 saman um 8,3%. Greiðslukortavelta Íslendinga erlendis dróst saman um 25,5% en erlend greiðslukortavelta hérlandis jókst um 72,2% í janúar–apríl 2009 miðað við sömu mánuði 2008. Vísitala neysliverðs án húsnæðis hækkaði um 19,3% (miðað við meðaltal vísitölnunnar í janúar–apríl) sem veldur 23,1% raunlækkun á innlendri greiðslukortaveltu.

*88,3% fækkun í nýskráningum bíla í janúar–maí 2009*

Nýskráningar bíla í janúar–maí voru 863 sem er 88,3% fækkun frá janúar–maí í fyrra. Síðastliðna 12 mánuði, til loka maí, voru nýskráningar bíla 5.774 en það er 73,4% fækkun frá fyrra tólf mánaða tímabili.

### Fiskafli og útflutningsverð

*Meiri afli fyrstu fjóra mánuði ársins*

Afli í janúar–apríl 2009, reiknaður á föstu verði, var 7,8% meiri en í janúar–apríl í fyrra. Afli síðustu 12 mánaða, til loka apríl, er 2,0% meiri en á sama tímabili árið áður. Útflutningsverð sjávarafurða í íslenskum krónum var 35,5% hærrí í janúar–apríl 2009 miðað við sama tíma í fyrra. Gengisvísitala (meðaltal) íslensku krónunnar hækkaði um 48,5% á sama tíma.



## Utanríkisverslun í apríl og bráðabirgðatölur í maí

2,3 milljarða afgangur á  
vöruskiptum í apríl

Vöruskiptajöfnuður var hagstæður um 2,3 milljarða í apríl en í apríl í fyrra var hann óhagstæður um 0,9 milljarða á sama gengi. Fluttar voru út vörur fyrir 31,7 milljarða og inn voru fluttar vörur fyrir 29,4 milljarða. Vöruskiptajöfnuður fyrstu fjóra mánuði ársins var hagstæður um 16,9 milljarða. Fyrstu fjóra mánuði ársins minnkaði útflutningur um 24,6% og innflutningur um 45,9% á föstu gengi.

7,3 milljarða afgangur á  
vöruskiptum í maí

Samkvæmt bráðabirgðatölum Hagstofunnar var útflutningur í maí 38,7 milljarðar en innflutningur 31,4 milljarðar. Vöruskiptajöfnuður var því hagstæður um 7,3 milljarða, samkvæmt bráðabirgðatölum, en í fyrra var vöruskiptajöfnuður í maí óhagstæður um 2,5 milljarða.

## Komur farþega til Keflavíkurflugvallar

Farþegum til landsins fækkaði  
um 27,8% í janúar–maí

Samtals komu 222 þúsund farþegar til landsins um Keflavíkurflugvöll í janúar–maí 2009 borið saman við 307 þúsund farþega í janúar–maí 2008. Þetta er 27,8% samdráttur. Síðastliðna 12 mánuði, til loka maí, komu 801 þúsund farþegar til landsins og er það 15,9% samdráttur frá 12 mánuðum þar á undan.

## Virðisaukaskattsvelta

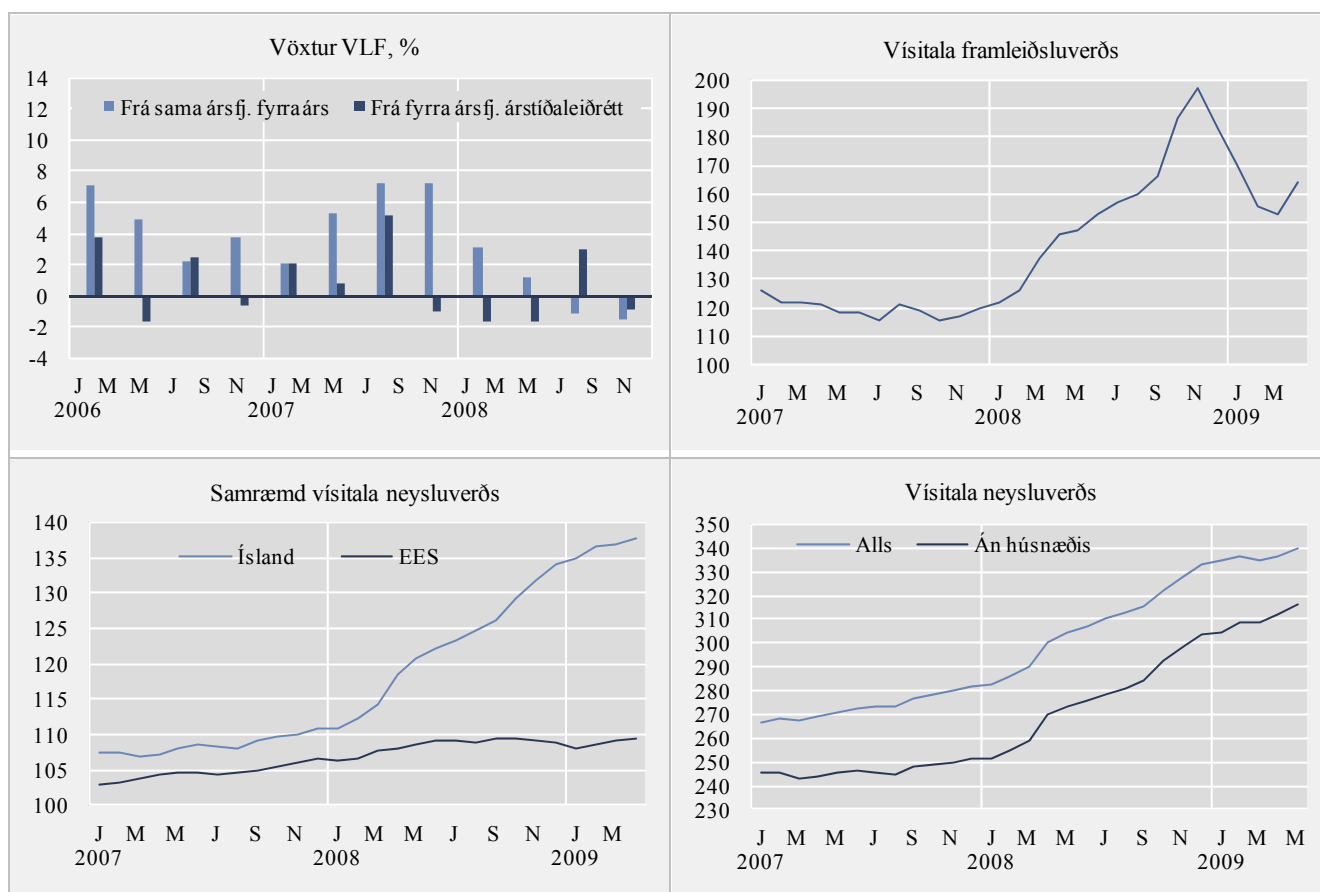
VSK-velta dróst saman um  
2,2% á fyrstu 2 mánuðum  
ársins

Virðisaukaskattsvelta dróst saman um 2,2% á fyrstu 2 mánuðum ársins borið saman við sama tímabil ársins 2008. Virðisaukaskattsvelta frá mars 2008–febrúar 2009 jókst um 14,7% frá sama tímabili ári áður. Breytingar á veltu voru misjafnar eftir atvinnugreinum:

	Velta í millj. kr.		Breyting %	Velta í millj. kr.		Breyting %
	Jan.–feb. 2008	Jan.–feb. 2009		Mars 2007– Feb. 2008	Mars 2008– Feb. 2009	
<b>Velta alls</b>	<b>359.436</b>	<b>351.544</b>	<b>-2,2</b>	<b>2.331.980</b>	<b>2.674.744</b>	<b>14,7</b>
Iðnaður	74.766	79.264	6,0	456.770	625.569	37,0
Byggingarstarfsemi	33.448	19.628	-41,3	259.288	236.542	-8,8
Bíla- og smásöluverslun	61.339	48.703	-20,6	396.198	371.730	-6,2
Hótel- og veitingarekstur	6.267	5.572	-11,1	52.212	53.249	2,0
Samgöngur	22.867	24.823	8,6	139.750	186.433	33,4
Fjarskipti	6.775	7.280	7,5	44.046	46.889	6,5
Ýmis þjónusta	37.614	37.455	-0,4	232.834	258.395	11,0

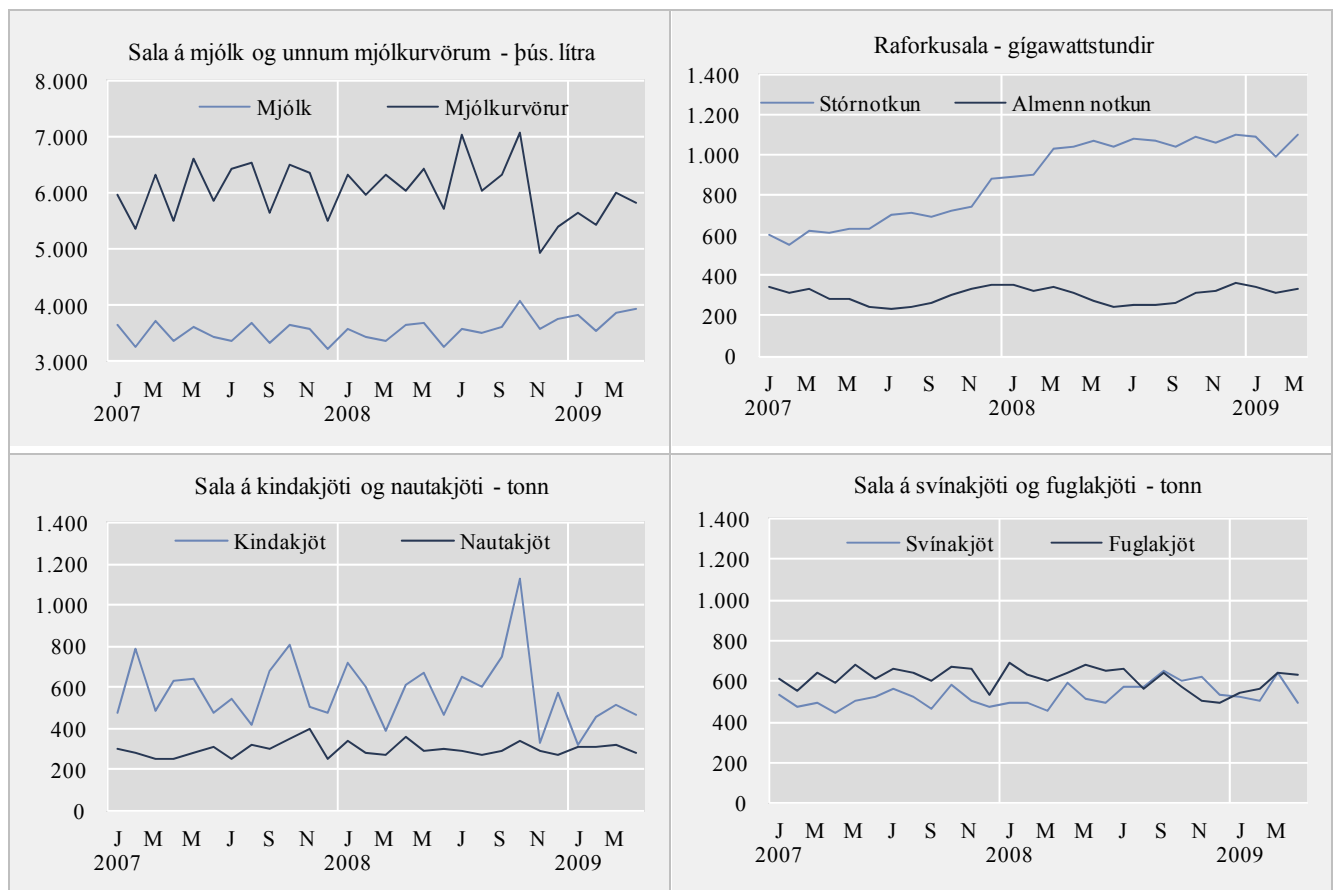
## Hagvísar í júní 2009

	Vöxtur VLF frá sama ársfj. fyrri árs %	Vöxtur VLF, breyting frá fyrri ársfj. % árstíðaleiðrétt	Vísitala neyslu- verðs	Vísitala neysluverðs án húsnæðis	Samræmd vísitala neysluverðs, Ísland	Samræmd vísitala neysluverðs EES	Vísitala byggingar- kostnaðar	Verð- vísitala framleiðslu- verðs	Fram- leiðsla á áli, tonn
2007	5,5	•	273,7	246,7	108,5	104,6	372,5	119,6	441.149
2008	0,3	•	307,7	276,8	122,3	108,4	433,4	252,3	741.385
Mái 2007	5,3	0,8	271,0	245,7	108,1	104,6	370,2	118,3	36.562
Jún. 2007	•	•	272,4	246,2	108,5	104,7	370,9	118,2	33.128
Júl. 2007	•	•	273,0	245,9	108,4	104,4	372,0	115,5	36.007
Ágú. 2007	7,2	5,1	273,1	245,0	108,1	104,5	375,2	121,0	40.829
Sep. 2007	•	•	276,7	247,8	109,2	104,9	376,9	118,8	38.656
Okt. 2007	•	•	278,1	248,7	109,6	105,5	376,7	115,8	43.412
Nóv. 2007	7,2	-1,0	279,9	249,7	110,0	106,0	377,7	117,0	39.493
Des. 2007	•	•	281,8	251,4	110,8	106,5	377,9	119,5	41.911
Jan. 2008	•	•	282,3	251,0	110,7	106,2	381,0	121,9	48.461
Feb. 2008	3,2	-1,6	286,2	254,9	112,3	106,6	386,0	125,7	43.925
Mar. 2008	•	•	290,4	258,7	114,1	107,6	403,1	137,2	50.550
Apr. 2008	•	•	300,3	269,6	118,5	108,0	416,5	145,9	67.587
Mái 2008	1,2	-1,6	304,4	273,6	120,8	108,7	424,7	147,5	65.902
Jún. 2008	•	•	307,1	275,9	122,1	109,2	427,9	153,0	65.625
Júl. 2008	•	•	310,0	278,3	123,2	109,1	440,9	156,7	69.206
Ágú. 2008	-1,2	2,9	312,8	280,8	124,6	108,9	441,3	159,6	64.741
Sep. 2008	•	•	315,5	284,3	126,1	109,3	447,7	165,9	65.413
Okt. 2008	•	•	322,3	292,9	129,3	109,4	463,8	186,9	66.215
Nóv. 2008	-1,5	-0,9	327,9	298,3	131,8	109,0	478,8	197,1	66.021
Des. 2008	•	•	332,9	303,4	134,1	108,8	489,6	183,0	67.740
Jan. 2009	•	•	334,8	304,7	134,9	108,1	490,1	169,7	67.730
Feb. 2009	•	•	336,5	308,5	136,6	108,7	492,5	155,5	65.165
Mar. 2009	•	•	334,5	309,0	136,8	109,1	490,7	153,1	70.911
Apr. 2009	•	•	336,0	311,6	137,8	109,4	474,2	164,1	66.653
Mái 2009	•	•	339,8	316,1	•	•	474,9	•	•



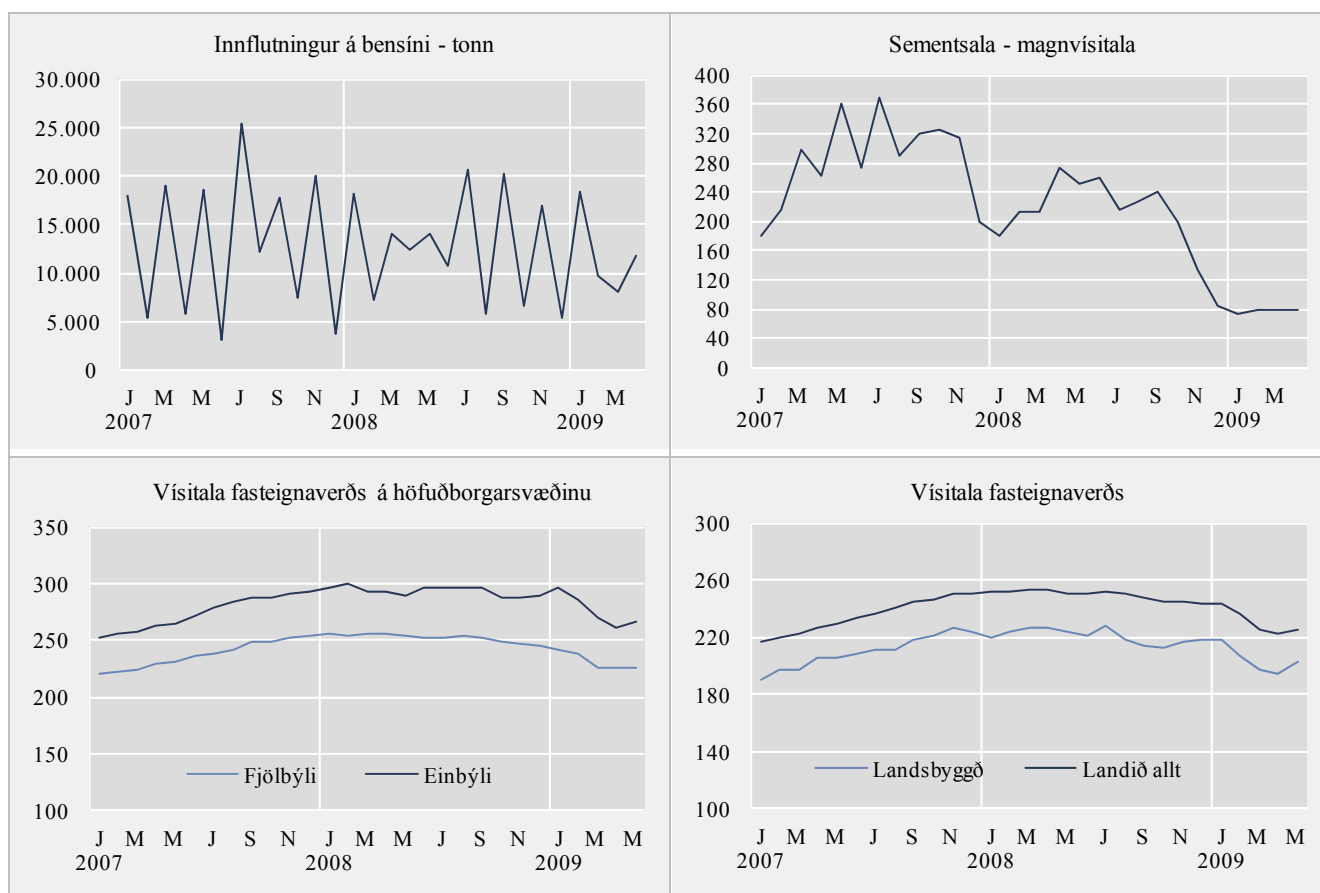
## Hagvísar í júní 2009

	Mjólkurframleiðsla og sala í þúsundum lítra			Kjötsala í tonnum			Raforkunotk. í Gwst.		
	Innvegin mjólk til mjólkurbúa	Sala á mjólk	Unnar mjólkurvörur, prótingrunnur	Kindakjöt	Nautakjöt	Svínakjöt	Fuglakjöt	Stórnotkun	Almenn notkun
2007	124.817	41.982	72.556	6.938	3.564	6.089	7.457	8.112,6	3.533,0
2008	126.052	43.144	73.617	7.481	3.613	6.590	7.332	12.434,1	3.633,2
Apr. 2007	10.891	3.382	5.507	635	256	445	593	611,4	283,9
Mái 2007	11.751	3.614	6.601	644	286	504	683	635,7	279,1
Jún. 2007	11.213	3.446	5.845	480	307	518	615	634,6	241,1
Júl. 2007	10.840	3.361	6.418	540	253	566	659	700,8	237,2
Ágú. 2007	10.688	3.707	6.540	416	318	525	637	714,2	246,0
Sep. 2007	8.637	3.324	5.633	684	299	462	603	690,3	265,7
Okt. 2007	9.902	3.666	6.504	804	353	581	670	720,8	300,4
Nóv. 2007	9.413	3.598	6.376	501	401	507	663	745,0	329,4
Des. 2007	10.070	3.232	5.502	472	249	470	533	881,2	352,3
Jan. 2008	10.562	3.578	6.335	719	339	492	693	895,7	354,7
Feb. 2008	10.216	3.453	5.986	599	279	492	632	904,7	326,1
Mar. 2008	11.054	3.372	6.339	390	271	459	599	1.034,9	342,4
Apr. 2008	11.258	3.653	6.031	608	359	594	642	1.040,1	309,8
Mái 2008	11.819	3.686	6.424	667	295	512	678	1.071,8	274,3
Jún. 2008	11.178	3.267	5.708	465	303	496	648	1.041,2	241,1
Júl. 2008	10.834	3.598	7.033	655	296	569	665	1.081,5	250,7
Ágú. 2008	10.012	3.519	6.037	603	276	574	564	1.074,7	258,0
Sep. 2008	9.727	3.609	6.316	747	295	648	646	1.045,2	263,8
Okt. 2008	9.627	4.082	7.068	1.126	337	601	577	1.086,2	317,1
Nóv. 2008	9.176	3.568	4.928	333	294	619	500	1.061,2	328,7
Des. 2008	10.589	3.758	5.410	570	269	534	489	1.096,9	366,5
Jan. 2009	10.766	3.836	5.636	321	316	523	545	1.090,8	341,7
Feb. 2009	10.050	3.543	5.417	454	313	500	559	993,7	317,3
Mar. 2009	11.313	3.854	6.020	513	323	644	639	1.101,2	329,2
Apr. 2009	11.253	3.943	5.830	462	279	498	628	•	•



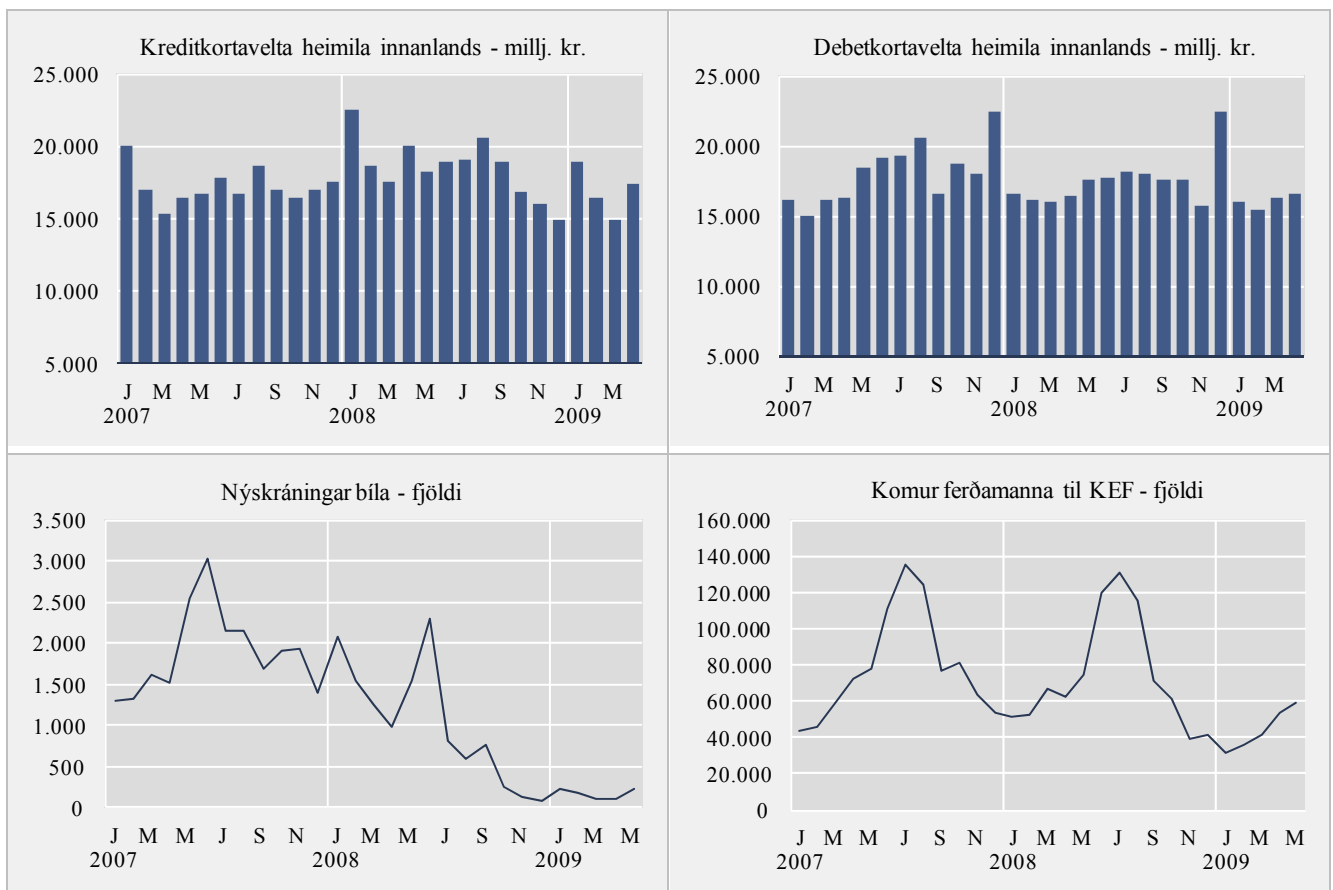
## Hagvísar í júní 2009

	Eldsneytisinnflutningur í tonnum				Sement- sala, vísitala	Markaðsverð íbúðarhúsnæðis – vísitölur			
	Bensín	Gasolía	Brennslu- olía	Potu- eldsneyti		Fjölbýli, höfuðbsv.	Einbýli, höfuðbsv.	Húsnæði, lands- byggð	Húsnæði, landið allt
2007	156.561	394.253	100.668	170.256	283,7	237,3	273,8	209,7	234,8
2008	151.949	356.245	94.174	147.001	207,8	252,3	293,6	220,8	249,4
Mái 2007	18.568	38.595	15.227	–	361,1	231,6	265,4	206,2	229,2
Jún. 2007	3.149	11.112	2.997	32.649	274,2	235,9	271,4	208,5	233,3
Júl. 2007	25.288	71.110	14.617	–	367,7	239,0	278,5	211,1	237,0
Ágú. 2007	12.189	25.793	5.320	10.275	288,7	242,3	284,4	211,5	240,0
Sep. 2007	17.830	48.987	20.663	12.560	318,7	248,1	287,7	218,1	245,4
Okt. 2007	7.515	13.201	4.873	45.575	325,7	249,0	288,0	221,1	246,6
Nóv. 2007	20.085	62.868	2.430	–	313,3	252,4	290,4	226,7	250,3
Des. 2007	3.827	13.912	3.396	12.459	198,4	254,1	292,3	223,2	250,8
Jan. 2008	18.177	39.250	3.379	432	179,3	255,0	296,6	220,0	251,4
Feb. 2008	7.188	24.043	10.695	32.767	214,2	253,5	299,9	223,8	252,1
Mar. 2008	14.051	22.033	–	1.993	212,2	256,0	292,6	227,2	252,9
Apr. 2008	12.307	31.936	7.934	14.143	274,0	255,9	292,5	226,8	252,8
Mái 2008	13.977	24.816	11.386	12.962	252,4	254,1	290,1	223,9	250,7
Jún. 2008	10.819	27.563	14.044	9.754	258,9	252,4	296,8	220,7	250,1
Júl. 2008	20.637	45.917	9.031	22.996	215,8	252,5	296,7	227,7	251,8
Ágú. 2008	5.710	21.633	1.998	7.248	226,6	253,7	296,5	218,4	250,2
Sep. 2008	20.253	39.915	15.177	10.815	241,6	252,3	295,6	213,6	248,1
Okt. 2008	6.530	27.332	8.741	22.231	200,4	248,8	288,0	212,7	244,5
Nóv. 2008	16.987	45.226	6.000	6.193	134,1	247,6	287,4	217,4	244,7
Des. 2008	5.314	6.580	5.790	5.467	84,4	245,3	290,1	217,8	244,0
Jan. 2009	18.359	36.358	6.842	17.055	72,3	242,4	296,7	218,2	243,6
Feb. 2009	9.672	22.047	7.791	5.000	78,0	238,2	285,7	206,9	236,4
Mar. 2009	8.034	24.504	2.997	6.276	78,6	226,7	270,1	197,8	224,9
Apr. 2009	11.714	22.153	7.212	6.983	77,9	225,8	261,0	194,4	221,9
Mái 2009	•	•	•	•	•	225,8	266,4	202,5	224,9



## Hagvísar í júní 2009

	Kortavelta í milljónum króna				Nýskráning bíla fjöldi	Innfl. bíla cif-verðmæti milljón kr.	Komur ferða- manna til KEF fjöldi	Gistinætur á hótélum fjöldi
	Kreditkort heimili innanlands	Greiðslukort heimili erlendis	Debetkort posar	Erlend greiðslukort innanlands				
2007	206.621	48.214	217.023	19.468	22.603	43.075	946.370	1.310.719
2008	222.335	63.962	210.184	27.995	12.308	30.931	886.871	1.339.879
Mái 2007	16.742	2.992	18.403	1.303	2.544	4.384	78.369	117.469
Jún. 2007	17.874	3.192	19.113	1.861	3.030	4.667	111.212	156.313
Júl. 2007	16.702	2.908	19.303	2.871	2.154	3.978	135.489	196.805
Ágú. 2007	18.594	6.075	20.560	3.702	2.141	4.237	124.408	186.146
Sep. 2007	16.938	5.221	16.621	2.178	1.700	3.215	76.783	120.655
Okt. 2007	16.432	5.431	18.788	1.423	1.907	3.833	81.267	108.791
Nóv. 2007	16.966	5.669	17.970	1.106	1.938	4.310	63.367	75.919
Des. 2007	17.595	5.664	22.464	979	1.402	3.299	53.507	53.637
Jan. 2008	22.576	4.337	16.658	990	2.089	5.824	51.568	58.449
Feb. 2008	18.682	4.775	16.214	932	1.551	3.064	52.085	77.603
Mar. 2008	17.525	5.208	16.043	1.158	1.245	2.949	66.388	82.953
Apr. 2008	20.017	5.449	16.418	1.604	977	3.002	62.705	91.809
Mái 2008	18.291	5.698	17.644	1.500	1.535	3.578	74.497	117.925
Jún. 2008	18.929	6.891	17.705	2.852	2.287	4.044	119.338	155.799
Júl. 2008	19.081	6.618	18.107	4.539	805	2.079	130.913	202.158
Ágú. 2008	20.604	6.621	17.975	4.605	598	1.440	115.736	190.488
Sep. 2008	18.875	6.089	17.598	3.133	761	1.850	71.468	122.446
Okt. 2008	16.849	5.057	17.658	2.342	260	858	61.479	103.912
Nóv. 2008	16.027	3.690	15.750	1.967	123	948	39.647	77.495
Des. 2008	14.878	3.529	22.414	2.374	77	1.295	41.047	58.842
Jan. 2009	19.004	3.297	16.065	2.002	235	1.049	31.964	54.721
Feb. 2009	16.457	3.528	15.467	1.805	172	1.315	36.071	72.809
Mar. 2009	14.931	3.681	16.297	1.928	117	762	41.198	84.459
Apr. 2009	17.397	4.228	16.530	2.329	113	467	53.617	92.144
Mái 2009	•	•	•	•	226	•	58.931	•

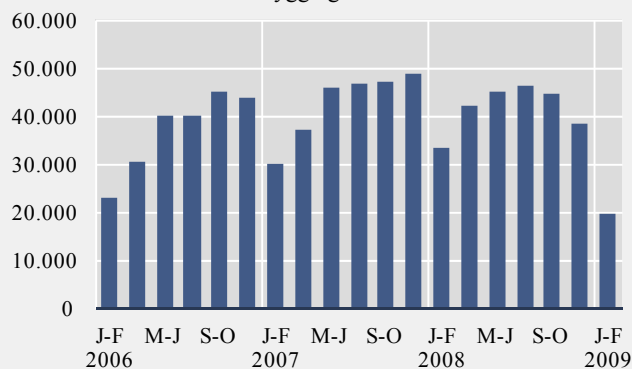


## Hagvísar í júní 2009

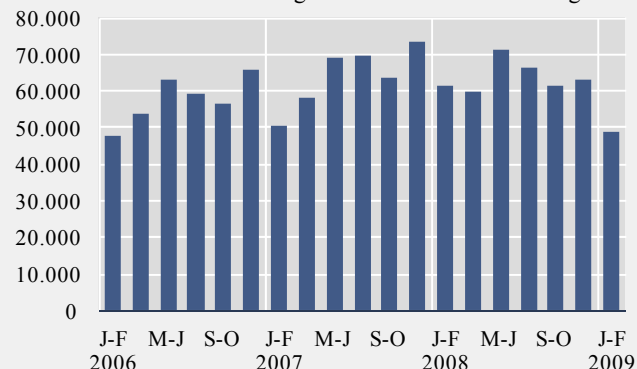
## Velta samkvæmt virðisaukaskattskýrslum í milljónum króna

	Iðnaður ÍSAT 15-37	Byggingar- starfsemi ÍSAT 45	Bíla- og smá- söluverslun ÍSAT 50 og 52	Hótel og veitingarekstur ÍSAT 55	Samgöngur ÍSAT 60-63	Fjaraskipti ÍSAT 64	Ýmis þjónusta ÍSAT 71-74 og 90-93
2007	450.216	255.873	385.328	51.214	134.443	42.996	226.326
2008	621.043	250.362	384.465	53.944	184.477	46.384	258.554
Jan.–feb. 2005	49.519	15.891	41.484	3.944	17.338	4.496	19.739
Mar.–apr. 2005	60.630	21.324	47.240	4.993	20.765	5.195	24.028
Mai.–jún. 2005	64.966	25.706	55.608	6.760	25.390	5.316	26.268
Júl.–ágú. 2005	62.332	26.846	53.387	8.951	28.122	5.060	25.374
Sep.–okt. 2005	69.493	29.520	52.256	6.144	25.494	5.477	26.504
Nóv.–des. 2005	80.925	34.121	60.891	5.794	22.386	5.329	30.845
Jan.–feb. 2006	53.161	22.875	47.624	4.670	19.040	5.382	24.158
Mar.–apr. 2006	74.133	30.302	54.019	6.083	23.242	5.663	27.946
Mai.–jún. 2006	83.106	40.105	63.090	8.069	26.687	6.032	30.402
Júl.–ágú. 2006	82.149	39.984	59.507	10.391	26.391	5.614	32.258
Sep.–okt. 2006	74.783	45.259	56.430	7.467	23.109	5.781	36.722
Nóv.–des. 2006	76.330	43.631	65.602	6.783	21.017	6.068	39.297
Jan.–feb. 2007	68.212	30.033	50.469	5.269	17.560	5.725	31.106
Mar.–apr. 2007	79.358	37.123	58.298	7.332	20.193	6.536	34.303
Mai.–jún. 2007	78.996	45.811	69.214	9.903	21.695	8.107	38.851
Júl.–ágú. 2007	72.878	46.794	69.791	12.385	27.728	7.360	36.356
Sep.–okt. 2007	75.002	47.211	63.948	8.536	25.722	7.608	40.906
Nóv.–des. 2007	75.770	48.901	73.608	7.789	21.545	7.660	44.804
Jan.–feb. 2008	74.766	33.448	61.339	6.267	22.867	6.775	37.614
Mar.–apr. 2008	100.625	42.220	59.949	7.430	26.553	7.086	40.616
Mai.–jún. 2008	103.919	45.166	71.525	10.574	31.672	8.469	42.230
Júl.–ágú. 2008	105.502	46.221	66.672	13.394	35.355	7.697	43.290
Sep.–okt. 2008	118.188	44.755	61.586	8.778	35.994	7.925	45.768
Nóv.–des. 2008	118.071	38.552	63.295	7.501	32.036	8.432	49.036
Jan.–feb. 2009	79.264	19.628	48.703	5.572	24.823	7.280	37.455

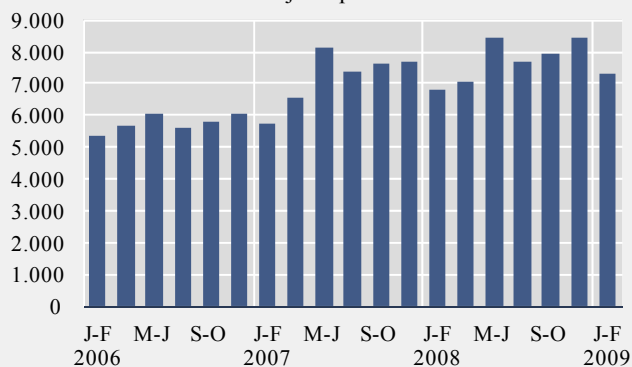
VSK-velta – byggingarstarfsemi ÍSAT 45



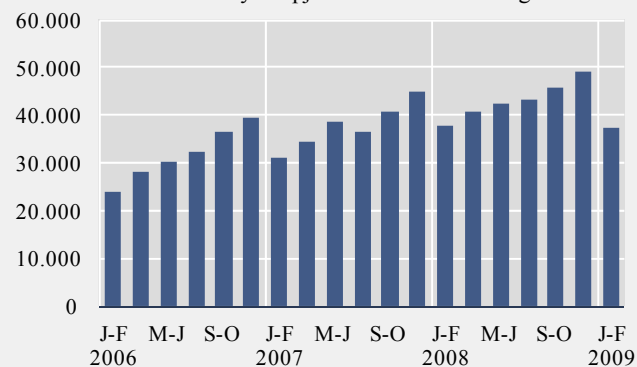
VSK-velta – bíla- og smásöluverslun ÍSAT 50 og 52



VSK-velta – fjaraskipti ÍSAT 64

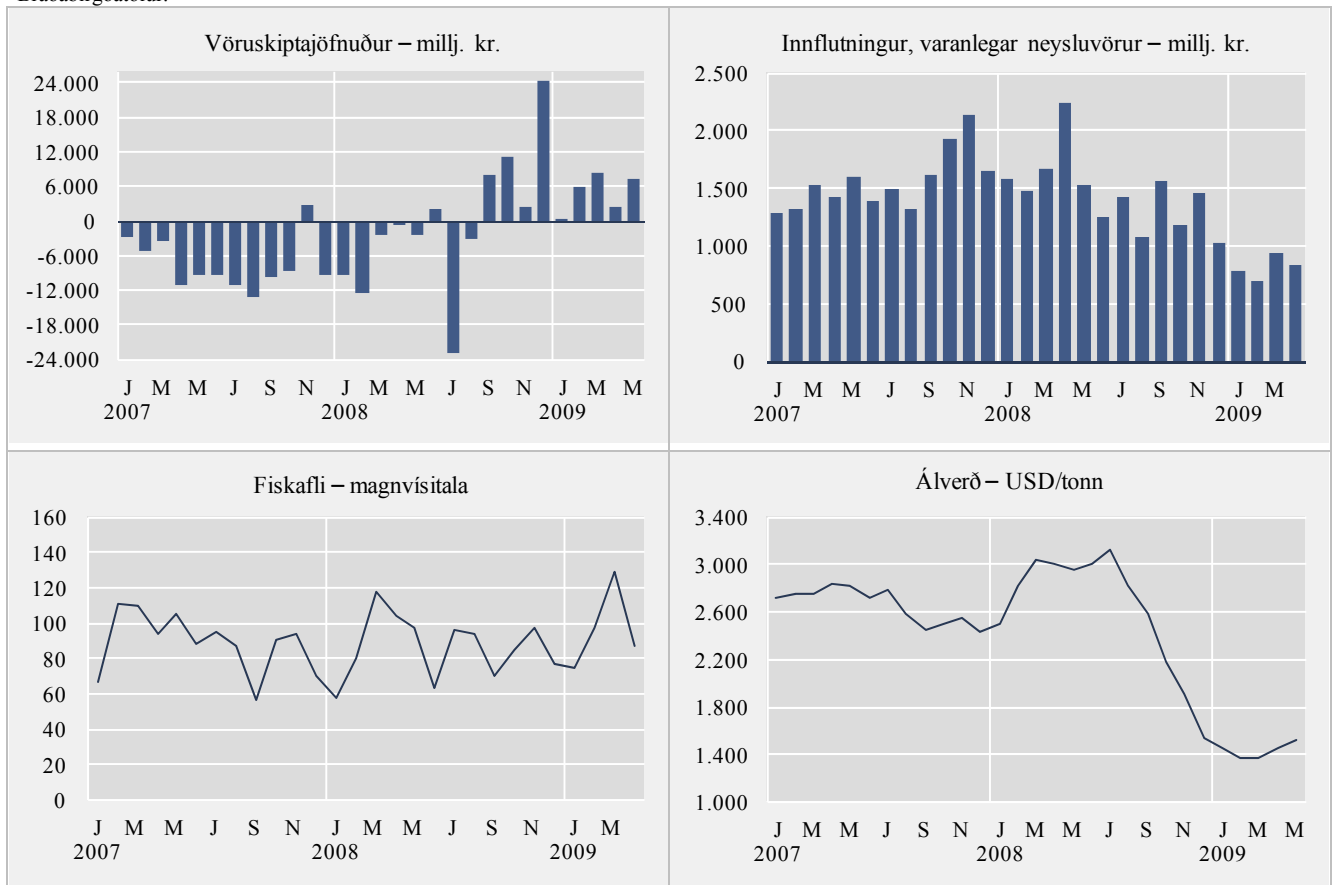


VSK-velta – ýmis þjónusta ÍSAT 71–74 og 90–93



## Hagvísar í júní 2009

	Utanríkisverslun fob í milljónum króna					Fiskafli, magn- vísitala	Verð á áli (LME) (UK Brent 38) USD/tonn	Óliuverð USD/fat
	Vöruskipta- jöfnuður	Vöruút- flutningur	Vöruinn- flutningur	Þar af varanlegar neysluvörur	Þar af rekstrarvörur			
2007	-90.059	305.096	395.155	18.670	155.275	89,1	2.661	73,0
2008	-5.575	467.081	472.656	17.475	248.049	86,7	2.621	97,3
Jún. 2007	-9.522	23.105	32.627	1.384	10.480	88,7	2.727	71,8
Júl. 2007	-10.951	21.719	32.670	1.488	14.043	95,6	2.788	77,9
Ágú. 2007	-13.025	17.836	30.861	1.314	11.656	87,1	2.578	71,8
Sept. 2007	-9.570	20.992	30.562	1.610	11.775	57,1	2.449	78,2
Okt. 2007	-8.566	33.472	42.039	1.926	13.058	90,4	2.493	82,8
Nóv. 2007	2.612	36.030	33.419	2.142	13.826	94,0	2.556	93,0
Des. 2007	-9.301	25.524	34.825	1.650	17.858	69,8	2.436	91,2
Jan. 2008	-9.411	24.214	33.625	1.581	13.970	58,0	2.492	92,7
Feb. 2008	-12.438	19.501	31.939	1.484	14.782	80,9	2.816	95,8
Mar. 2008	-2.346	34.286	36.631	1.664	15.828	117,7	3.047	104,4
Apr. 2008	-844	39.841	40.685	2.239	20.155	103,7	3.009	108,7
Mái. 2008	-2.522	47.571	50.093	1.522	21.049	97,1	2.949	122,8
Jún. 2008	2.252	41.349	39.097	1.254	20.708	63,6	3.005	131,9
Júl. 2008	-22.867	34.171	57.039	1.431	32.322	95,8	3.122	132,8
Ágú. 2008	-3.182	31.324	34.506	1.083	20.343	94,5	2.817	113,5
Sept. 2008	7.877	50.236	42.359	1.569	24.071	69,8	2.577	98,6
Okt. 2008	11.177	47.416	36.239	1.175	21.728	84,8	2.178	71,9
Nóv. 2008	2.551	43.181	40.630	1.452	25.474	97,8	1.905	52,7
Des. 2008	24.177	53.991	29.814	1.021	17.620	76,8	1.536	41,7
Jan. 2009	333	33.569	33.236	782	21.985	74,9	1.448	43,5
Feb. 2009	5.977	32.383	26.406	687	15.357	97,7	1.367	43,4
Mar. 2009	8.258	34.739	26.481	942	12.582	129,2	1.373	46,8
Apr. 2009	2.307	31.709	29.403	838	16.805	86,8	1.458	50,1
Mái. 2009	7.280 <sup>1</sup>	38.679 <sup>1</sup>	31.399 <sup>1</sup>	•	•	•	1.515	56,4

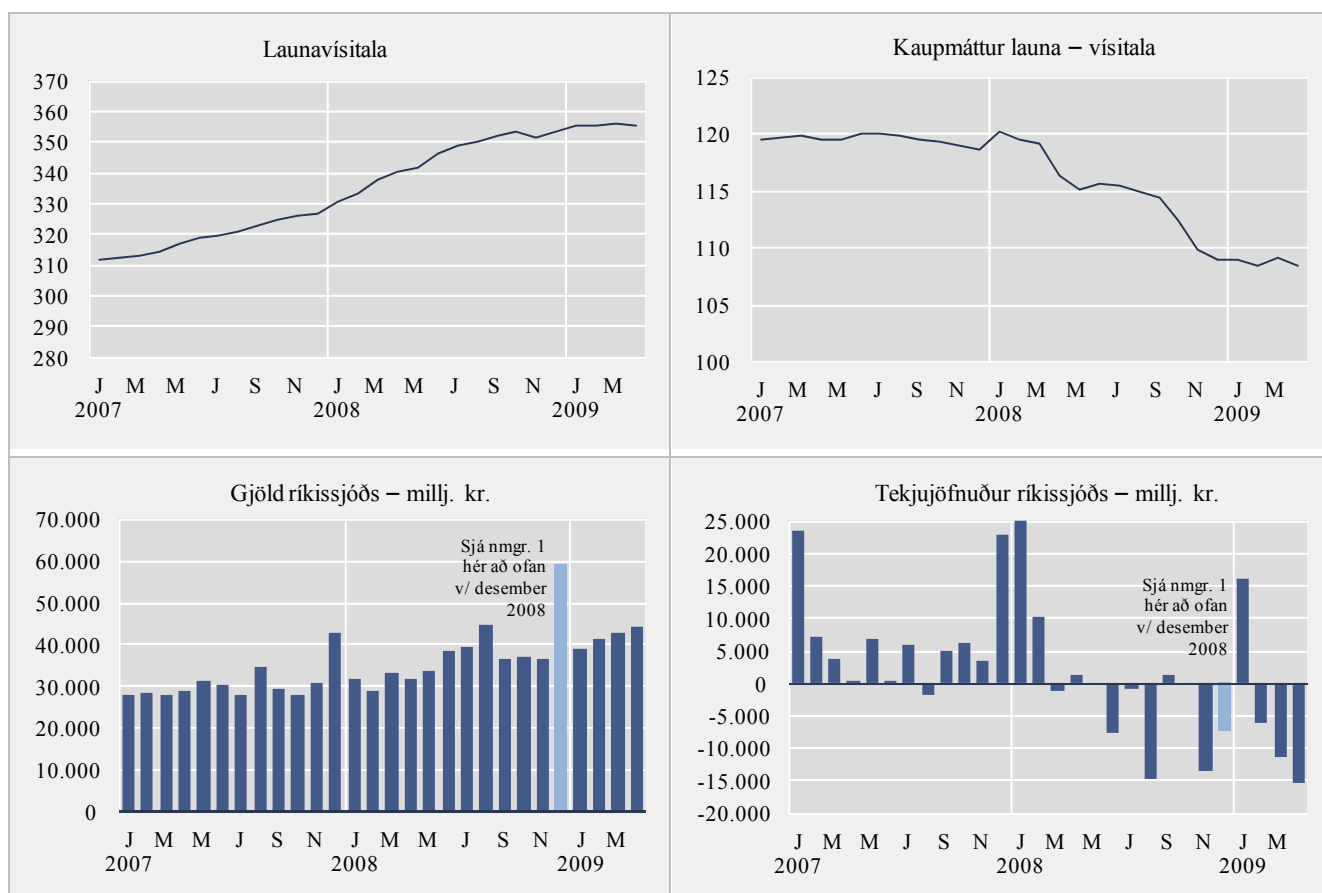
<sup>1</sup> Bráðabirgðatölur.



## Hagvísar í júní 2009

	Launa- vísitala	Kaupmáttur launa, vísitala	Vinnumarkaður			Opinber búskapur		
			Atvinnu- þátttaka %	Atvinnu- leysi %	Fjöldi starfandi í ársfjórðungi	Tekjur ríkissjóðs, milljón kr.	Gjöld ríkissjóðs, milljón kr.	Tekjujöfnuður ríkissjóðs, milljón kr.
2007	319,1	119,6	83,3	2,3	177.275	454.066	369.583	84.483
2008	345,0	115,2	82,6	3,0	178.600	444.751	451.750 <sup>1</sup>	-6.999 <sup>1</sup>
Apr. 2007	314,6	119,6	•	•	•	29.703	29.163	539
Mái 2007	316,9	119,5	85,1	3,2	179.100	38.212	31.302	6.909
Jún. 2007	319,0	120,0	•	•	•	30.797	30.355	443
Júl. 2007	319,8	120,1	•	•	•	33.965	28.061	5.904
Ágú. 2007	321,1	119,8	84,1	2,1	180.900	33.218	34.915	-1.698
Sep. 2007	323,1	119,5	•	•	•	34.481	29.390	5.092
Okt. 2007	324,6	119,3	•	•	•	34.373	27.982	6.391
Nóv. 2007	325,9	119,0	81,7	1,9	176.300	34.541	31.068	3.473
Des. 2007	326,6	118,7	•	•	•	65.575	42.658	22.917
Jan. 2008	330,9	120,2	•	•	•	56.587	31.597	24.990
Feb. 2008	333,5	119,5	81,0	2,3	174.000	39.235	28.837	10.408
Mar. 2008	337,6	119,2	•	•	•	32.013	33.143	-1.139
Apr. 2008	340,5	116,3	•	•	•	32.953	31.631	1.322
Mái 2008	342,0	115,2	84,0	3,1	181.500	33.668	33.875	-199
Jún. 2008	346,2	115,6	•	•	•	31.117	38.631	-7.523
Júl. 2008	348,8	115,4	•	•	•	38.590	39.348	-758
Ágú. 2008	350,4	114,9	83,8	2,5	183.800	30.163	44.823	-14.660
Sep. 2008	352,2	114,5	•	•	•	38.080	36.684	1.396
Okt. 2008	353,3	112,4	•	•	•	36.991	37.244	-253
Nóv. 2008	351,3	109,9	81,5	4,0	175.000	23.336	36.706	-13.370
Des. 2008	353,6	109,0	•	•	•	52.018	59.231 <sup>1</sup>	-7.213 <sup>1</sup>
Jan. 2009	355,7	109,0	•	•	•	55.117	38.916	16.201
Feb. 2009	355,7	108,4	79,5	7,1	165.500	35.470	41.534	-6.065
Mar. 2009	356,1	109,2	•	•	•	31.590	42.782	-11.191
Apr. 2009	355,4	108,5	•	•	•	29.094	44.510	-15.416

<sup>1</sup> Tölur án yfirtöku ríkissjóðs á töpuðum kröfum vegna veðlána Seðlabankans, 192,2 milljarðar.



## Skýringar og heimildir

Heimilda er getið þegar um aðfengið efni er að ræða.

**Vöxtur VLF frá sama ársfjórðungi fyrra árs.** VLF merkir verg landsframleiðsla. Sýnd er raunbreyting landsframleiðslu í einstökum ársfjórðungum frá sama ársfjórðungi fyrra árs. Einnig er sýnd ársfjórðungsleg breyting landsframleiðslu frá fyrra ársfjórðungi eftir að sú röð hefur verið árstíðaleiðrétt.

**Vísitala neysluverðs og Vísitala neysluverðs án húsnæðis.** Grunnur maí 1988=100. Verðsöfnun fer fram í a.m.k. vikutíma um miðjan hvern mánuð frá janúar 2008. Fram að því var verði safnað tvo fyrstu virku daga hvers mánaðar.

**Samræmd vísitala neysluverðs.** Grunnur 2005=100. Samræmda vísitalan er reiknuð fyrir öll EES ríki. Hún er frábrugðin íslensku neysluverðsvísitölunni hvað umfang varðar. Mestu munar að reiknuð húsaleiga í eigin húsnæði er ekki með í samræmdu vísitölunni. Útgjöld erlendra ferðamanna og útgjöld þeirra sem búa á stofnunum eru með í vog samræmdu vísitölnnar en ekki í íslensku neysluverðsvísitölunni.

**Vísitala byggingarkostnaðar.** Grunnur júní 1987=100. Tölurnar eru miðaðar við útreikningsmánuð.

**Vísitala framleiðsluverðs.** Grunnur 4. ársfjórðungur 2005=100. Vísitölu framleiðsluverðs er ætlað að mæla verðþróun á framleiðsluvörum þegar þær eru seldar frá framleiðendum.

**Fiskafli, magnvísitala.** Sýnd er magnvísitala, sem er keðjutengd árlega. Viðmiðun vísitölnnar, þ.e. 100,0, er meðalmánaðargildið á árinu 2004. Grunnur vísitölnnar hverju sinni er meðalverð hvernna fisktegundar á ári T-2, þ.e. á næstíðasta ári.

**Framleiðsla á áli.** Í tonnum. Upplýsingar frá framleiðendum.

**Innvegin mjólk til mjólkurbúa.** Innvegin mjólk í þúsundum lítra frá bændum til vinnslustöðva. Heimild: Samtök afurðastöðva í mjólkuriðnaði.

**Sala á mjólk frá mjólkurbúum.** Sala á mjólk, sýrðum mjólkurvörum, undanrennu og mysu í þúsundum lítra. Heimild: Samtök afurðastöðva í mjólkuriðnaði.

**Unnar mjólkurvörur, prótíngrunnur.** Unnar mjólkurvörur aðrar en mjólk, sýrðar mjólkurvörur, undanrenna og mysa, umreiknað í þúsund lítra m.v. prótínnihald vöru. Heimild: Samtök afurðastöðva í mjólkuriðnaði.

**Kjötsala í tonnum.** Kindakjöt, nautakjöt, svínakjöt, fuglakjöt. Nær til sölu á innlendri framleiðslu, ekki innfluttu kjöti eða kjöti af villtum fuglum. Heimild: Bændasamtök Íslands.

**Raforka.** Seld raforka til notenda í gígavattstundum. Notkun er skipt í tvennt, stórnotkun sem er notkun álveranna og járnblendiverksmiðju en önnur notkun telst almenn notkun Heimild: Orkustofnun.

**Eldsneytisinnflutningur.** Eldsneyti unnið úr jarðolíu samkvæmt innflutningsskýrslum.

**Sementsala.** Sala á innlendu og innfluttu sementi, umreiknað til vísitölu. Grunnur 1990 = 100. Heimild: Framleiðandi og innflytjendur.

**Markaðsverð íbúðarhúsnæðis.** Vísitölur, grunnur mars 2000=100. Vísitölurnar eru undirgögn úr vísitölu neysluverðs og byggjast á kaupsamningum sem Fasteignamat ríkisins safnar.

**Kortavelta.** Tölurnar sýna heildargreiðslur heimila með greiðslukortum, þ.e. kreditkortum og debetkortum. Úttektir úr hraðbönkum og greiðslur í bönkum eru ekki meðtaldar í innlendri veltu en teljast með í erlendri veltu frá og með ágúst 2007. Heimild: Greiðslumiðlun hf., Kreditkort hf.

**Nýskráning bíla.** Fjöldi nýskráðra bíla, nýrra og notaðra. Heimild: Bílgreinasambandið og Umferðastofa.

**Innflutningur bíla.** Cif-verðmæti bílainnflutnings í milljónum króna.

**Komur ferðamanna til KEF.** Fjöldi allra ferðamanna sem koma með flugvélum til Keflavíkurflugvallar. Í þessum tölum eru ekki þeir farþegar sem höfðu viðkomu á flugvellinginum en komu ekki inn í landið. Heimild: Flugmálastjórn, Keflavíkurflugvelli.

**Gistinætur á hótélum.** Gistinætur á hótélum, sem rekin eru allt árið. Byggt er á skýrslusöfnun Hagstofunnar frá hótélum.

**Velta skv. virðisaukaskattskýrslum.** Milljónir króna. Sýnd er heildarvelta samkvæmt virðisaukaskattskýrslum fyrir hverja tvo uppgjörsmánuði skattsins. Veltan er sýnd án virðisaukaskatts og er hún flokkuð á atvinnugreinar samkvæmt atvinnugreinaflokkun Hagstofunnar, ÍSAT 95.

**Utanríkisverslun.** Vöruskiptajöfnuður, vöruútflutningur, vöruinnflutningur, innflutningur varanlegrar neysluvöru, innflutningur rekstrarvöru. Á fob-virði í milljónum króna.

**Verðvísitala sjávarafurða.** Grunnur 4. ársfjórðungur 2005=100. Byggt er á mánaðarlegum upplýsingum um verðmæti og magn seldra afurða frá úrtaki framleiðenda og útflutningsgögnum Hagstofu Íslands.

**Verð á áli (LME).** Mánaðarlegt meðalverð á tonni af áli á skyndimarkaði í Lundúnum (London Metal Exchange). Heimild: Landsvirkjun.

**Oliuverð (UK Brent 38).** Mánaðarlegt meðalverð á fati af Norðursjávarolíu. Heimild: Olíufélagið hf.

**Launavísitala.** Grunnur desember 1988=100. Miðast við meðallaun í hverjum mánuði.

**Kaupmáttur launa.** Vísitala, 2000=100, sýnir breytingu launavísitölu umfram breytingu á vísitölu neysluverðs.

**Atvinnuþátttaka, atvinnuleysi og fjöldi starfandi.** Tölur sýna niðurstöður úr vinnu- markaðsrannsókn Hagstofunnar. Frá og með 2003 er rannsóknin samfelld og skilar niðurstöðum fyrir hvern ársfjórðung. Rannsóknin er úrtaksathugun og er stærð úrtaks 4.000 manns í hverjum ársfjórðungi. Árin 1991–2002 var rannsóknin gerð tvisvar á ári, í apríl og nóvember.

*Atvinnuþátttaka:* Hlutfall vinnuafslsins (starfandi og atvinnulausir) af mannfjöldanum 16–74 ára.

*Atvinnuleysi:* Hlutfall atvinnulausra af vinnuafli.

*Fjöldi starfandi:* Fjöldi fólks í launuðu starfi (launafólk og sjálfstætt starfandi).

**Tekjujöfnuður, tekjur og gjöld ríkissjóðs.** Tölur á greiðslugrunni. Heimild: Fjársýsla ríkisins.

**Hagtíðindi**  
**Statistical Series**

94. árg. 34. tbl.

ISSN 0019-1078

Sími 528 1000

Bréfasími 528 1099

**Hagvísar**

[www.hagstofa.is/hagtidindi](http://www.hagstofa.is/hagtidindi) • [upplýsingar@hagstofa.is](mailto:upplýsingar@hagstofa.is)

2009:6

ISSN 1670-4754 (prentútgáfa) • ISSN 1670-4762 (rafræn útgáfa)

Verð 900 kr. • Ársáskrift 8.100 kr.

Umsjón Guðrún Eggertsdóttir • [gudrun.eggertsdottir@hagstofa.is](mailto:gudrun.eggertsdottir@hagstofa.is)

© Hagstofa Íslands • Borgartúni 21a 150 Reykjavík Ísland

Öllum eru heimil afnot af ritinu. Vinsamlegast getið heimildar.